



STUDIO APARTMENT, 4060 LEONDING

Möblierte Wohnung mit Loggia in Leonding inkl. Parkplatz + Bushaltestelle vor dem Haus

Objektnummer: RFSV1

[Online ansehen und mieten](#)

Gemütliches und vollmöbliertes Studio-Apartment mit Loggia in zentraler Lage von Leonding, mit Fernwärmeheizung, separater Küche und guter Infrastruktur. Perfekte Anbindung nach Linz, zum Hauptbahnhof und zum Flughafen Hörsching. Ausgestattet

Zeitraum	21.12.2025 - 21.01.2026
Personenanzahl	2
Gesamtbetrag inkl. Ust.	€ 1.194,14
Kaution	€ 800,00



Wohnfläche

43m²



Maximalbelegung

2 Personen



Gesamte Unterkunft [?]

1 Privates Badezimmer 1 Wohn-Schlafzimmer



3. Stockwerk



Check-in

07:00 - 22:00 Uhr



Check-out

07:00 - 22:00 Uhr

Schlafmöglichkeiten

Wohnen und Schlafen



1x Einzelbett



1x Sofabett (1 Person)

Beschreibung zur Unterkunft

Die ca. 43 m² große Wohnung befindet sich im 3. Stock eines gepflegten Wohnhauses und ist vollständig möbliert. Der Wohn-/Schlafbereich ist funktional eingerichtet und bietet Zugang zur 6 m² großen Loggia, die einen entspannten Ausblick ermöglicht.

Die separate Küche ist mit den wichtigsten Geräten ausgestattet. Das Badezimmer verfügt über eine Badewanne und ein separates WC. Zusätzlich bietet die Wohnung einen Vorraum, einen Abstellraum sowie ein Kellerabteil für zusätzlichen Stauraum.

Die Beheizung erfolgt über Fernwärme, was für angenehme Temperaturen sorgt. Ein Parkplatz ist vorhanden.

Die Wohnung eignet sich besonders für Geschäftsreisende, Pendler oder Personen mit zeitlich begrenztem Wohnbedarf, insbesondere aufgrund der schnellen Erreichbarkeit von Linz Hauptbahnhof und dem Flughafen Hörsching.

Ausstattung & Merkmale



Grundausstattung

- Loggia
- Private Waschmaschine
- Privater Parkplatz
- Gartenmitbenutzung
- private Toilette
- Staubsauger



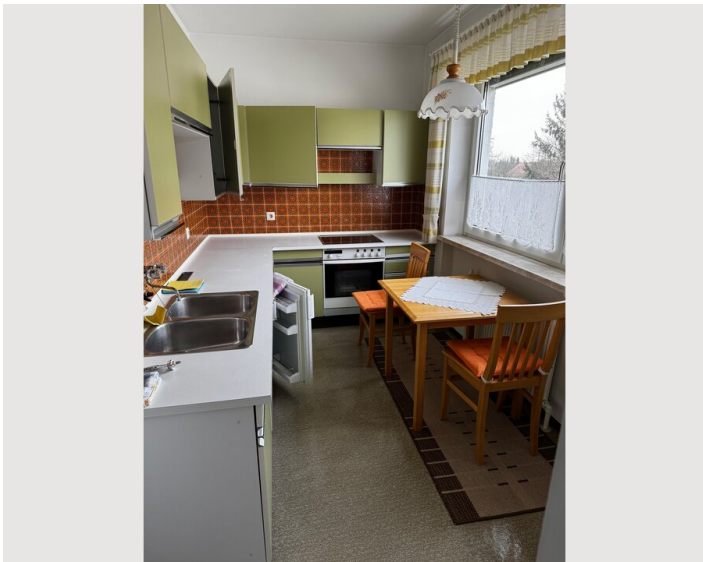
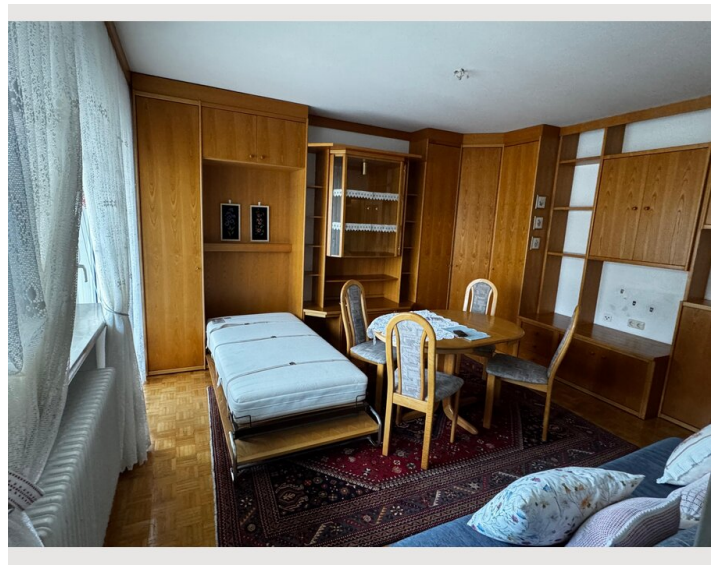
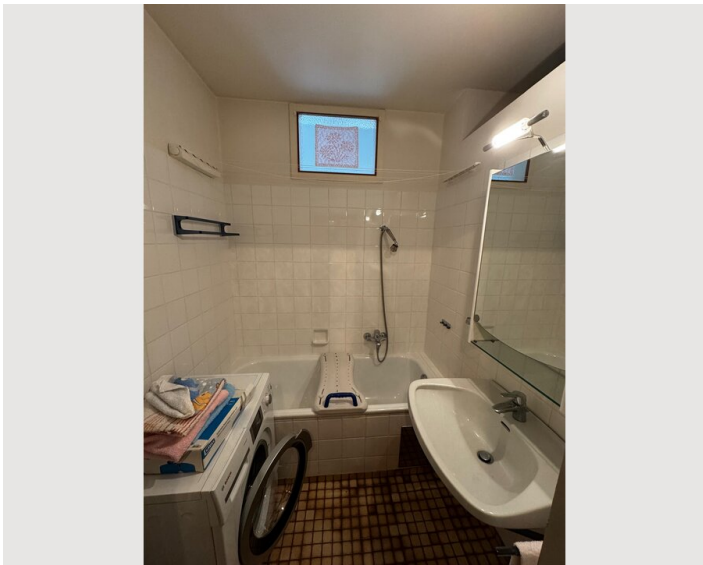
Küche

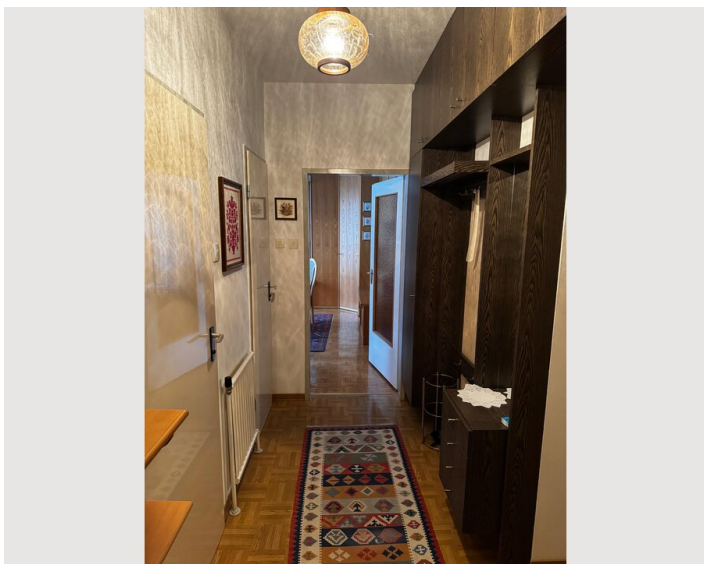
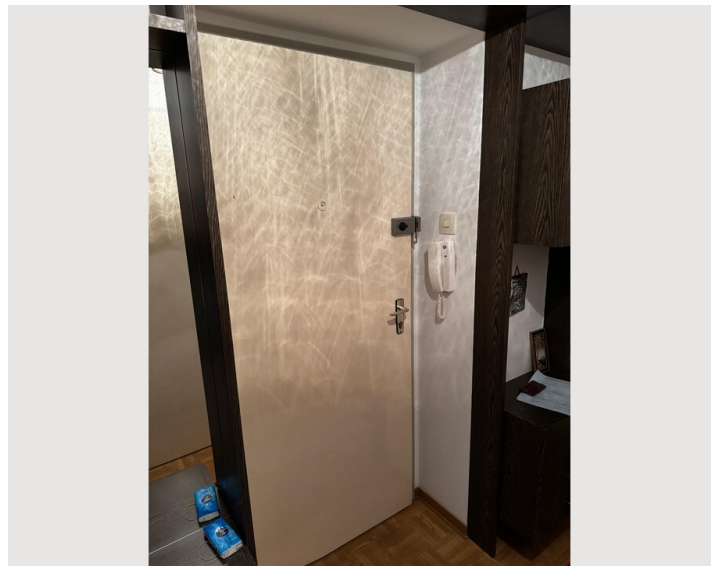
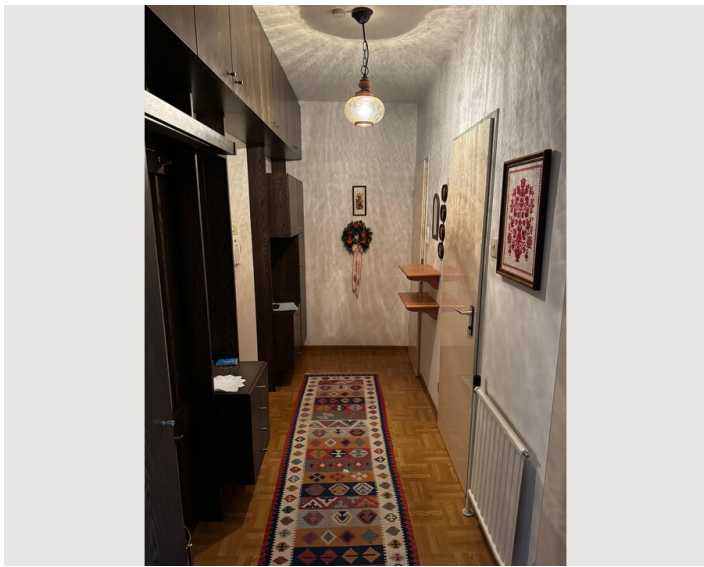
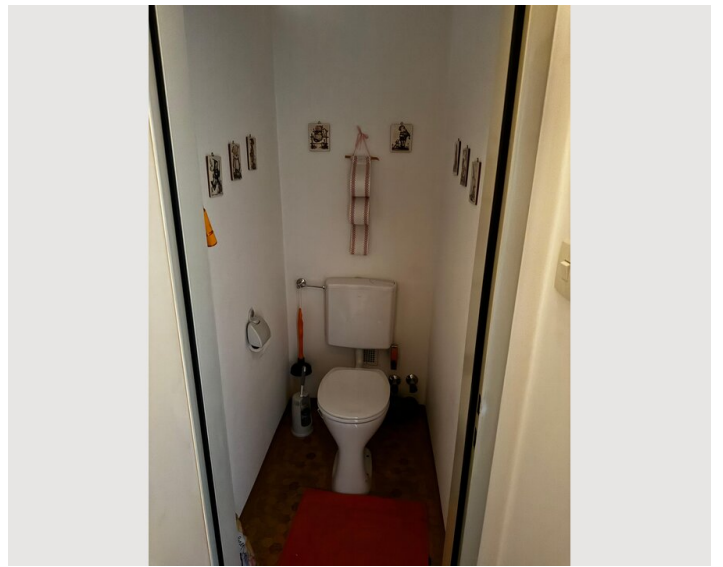
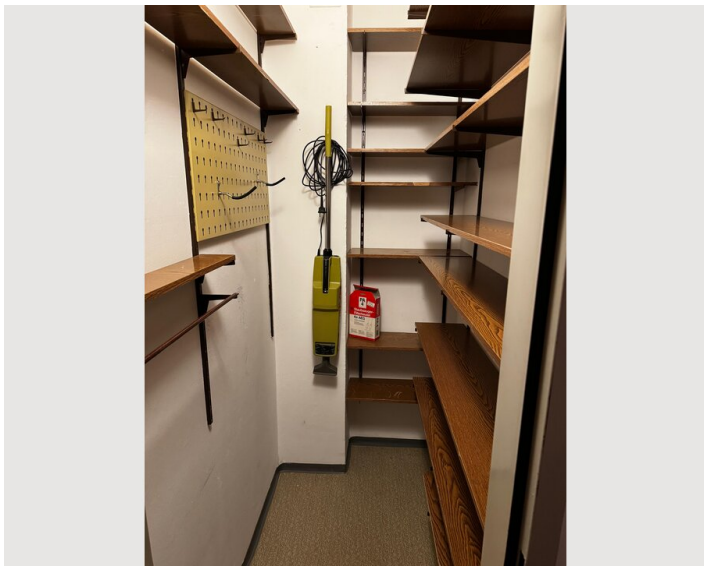
- Eigene Küche
- Gläser/Geschirr
- Kochutensilien

Informationen

- Für Bauarbeiter geeignet
- Schreibtisch/Arbeitsplatz
- Fahrradraum kostenlos
- Rauchen verboten
- Haustiere auf Anfrage

Bildergalerie





Infrastruktur



ca. 15 min mit den Öffis, 10 min mit dem Auto



vor dem Gebäude

Die Wohnung liegt in einer ruhigen und dennoch zentralen Gegend von Leonding mit optimaler Anbindung an Linz und den Flughafen Hörsching.

Öffentliche Verkehrsmittel:

Straßenbahn- & Bushaltestelle fußläufig erreichbar

Linz Hauptbahnhof:

■ Mit den Öffis: ca. 15–20 Minuten

■ Mit dem Auto: ca. 10 Minuten

Flughafen Linz-Hörsching (LNZ):

■ Mit den Öffis: ca. 30 Minuten

■ Mit dem Auto: ca. 15 Minuten

Einkaufsmöglichkeiten & Nahversorgung:

Supermärkte (Billa, Hofer) – ca. 5 Gehminuten

Apotheke & Ärztezentrum – ca. 10 Gehminuten

Fitnessstudio & Sportmöglichkeiten – in der Nähe

Parkanlagen & Naherholungsgebiete – in unmittelbarer Umgebung

■ Autobahnanschluss für schnelle Verbindung nach Linz und Umgebung

Lage

