



3 ZIMMER WOHNUNG, LINZ- PÖSTLINGBERG

## 2 bis 3 Personen Apartment

Objektnummer: LUGF3

[Online ansehen und mieten](#)

70 m<sup>2</sup> Apartment - ideal für 2 - 3 Personen. Freies wi-fi. Parken direkt vor dem Haus.

<b>Zeitraum</b>	19.01. - 19.02.2025
<b>Personenanzahl</b>	2
<b>Gesamtbetrag inkl. Ust.</b>	€ 2.346,87
Kaution	€ 1.700,00



### Wohnfläche

70m<sup>2</sup>



### Maximalbelegung

3 Personen



### Gesamte Unterkunft <sup>?</sup>

1 privates Badezimmer 2 getrennte Schlafzimmer



### Erdgeschoss



### Check-in

14:00 - 18:00 Uhr



### Check-out

14:00 - 18:00 Uhr

## Schlafmöglichkeiten

### Schlafzimmer 1



1x Doppelbett (1,80 m x 2 m)

### Schlafzimmer 2



1x Doppelbett (1,80 m x 2 m)

## Beschreibung zur Unterkunft

Gemütliches, modernes Apartment - löffelfertig ausgestattet.

## Ausstattungsmerkmale



### Grundausstattung

- Internet/Wlan
- Private Waschmaschine
- Handtücher
- Privater Parkplatz
- Reinigungsutensilien
- TV
- Bettwäsche
- private Toilette
- Staubsauger
- Haartrockner



### Erstversorgung

- Toilettenpapier
- Nespressokapseln



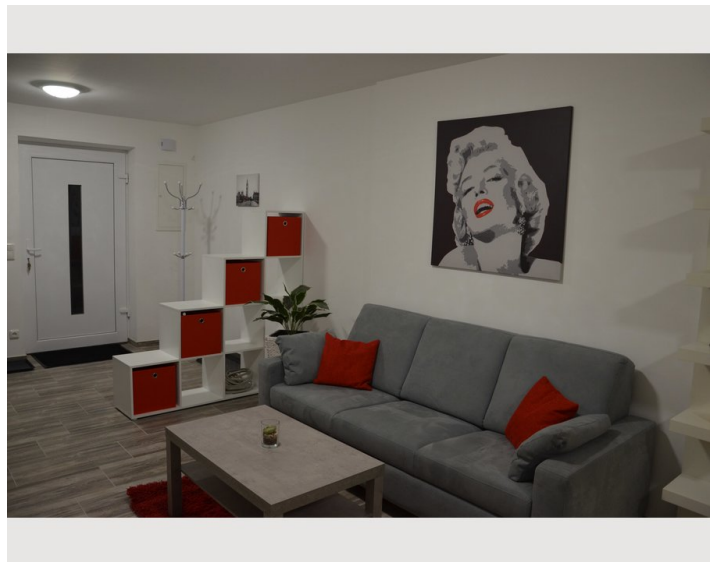
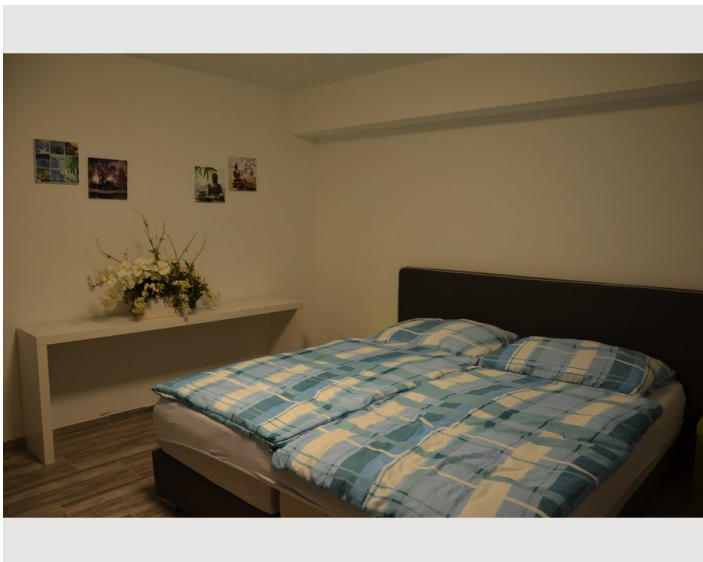
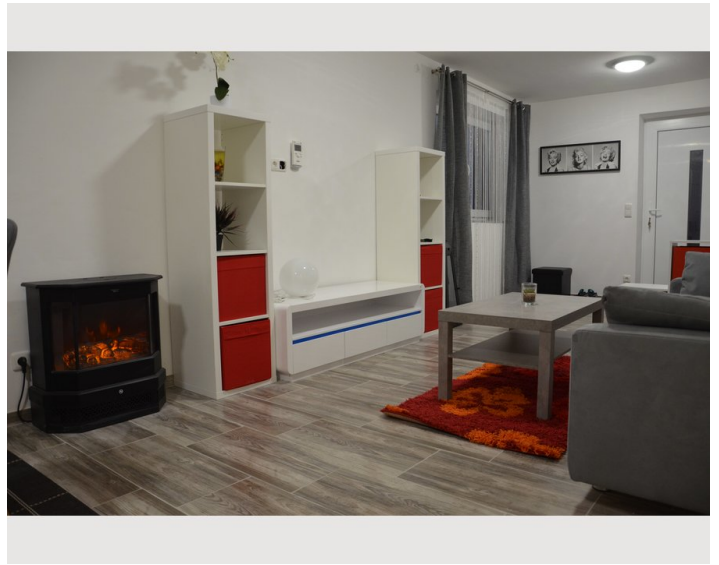
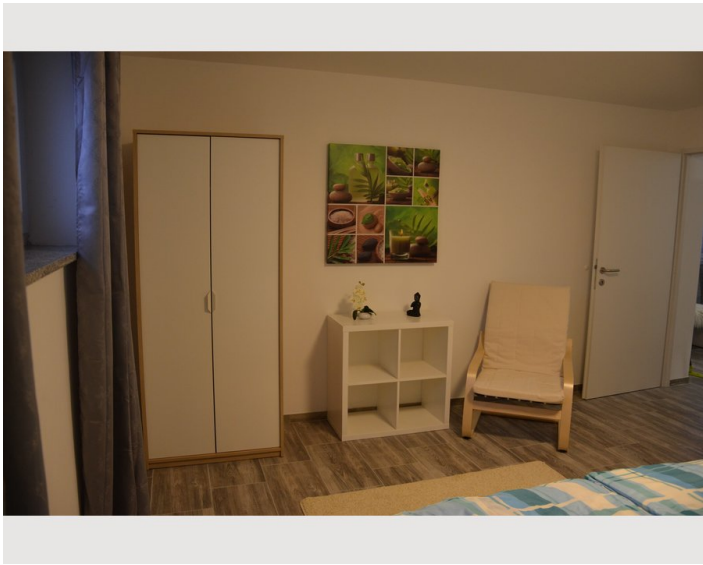
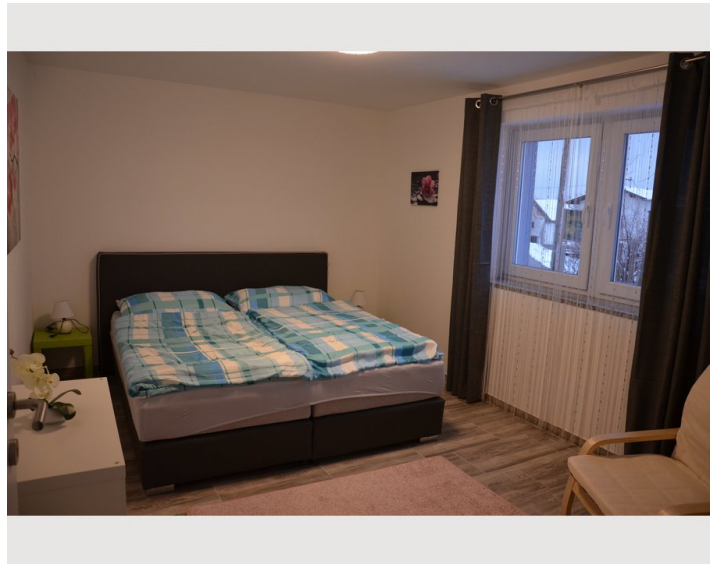
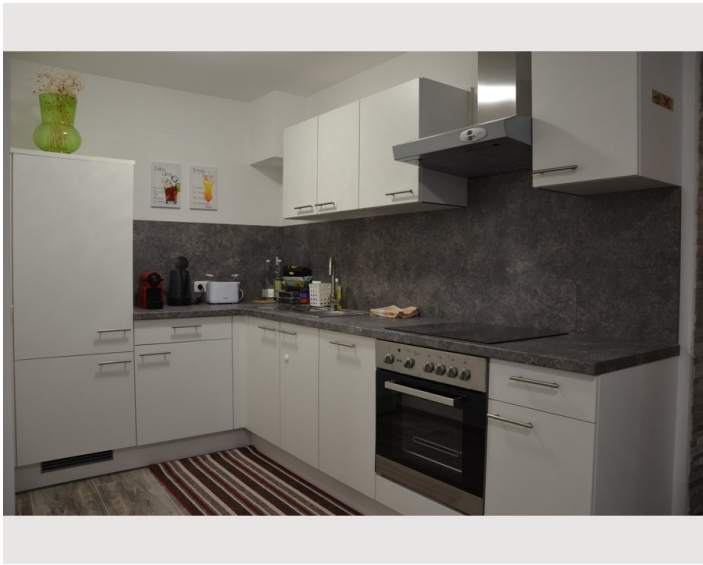
### Küche

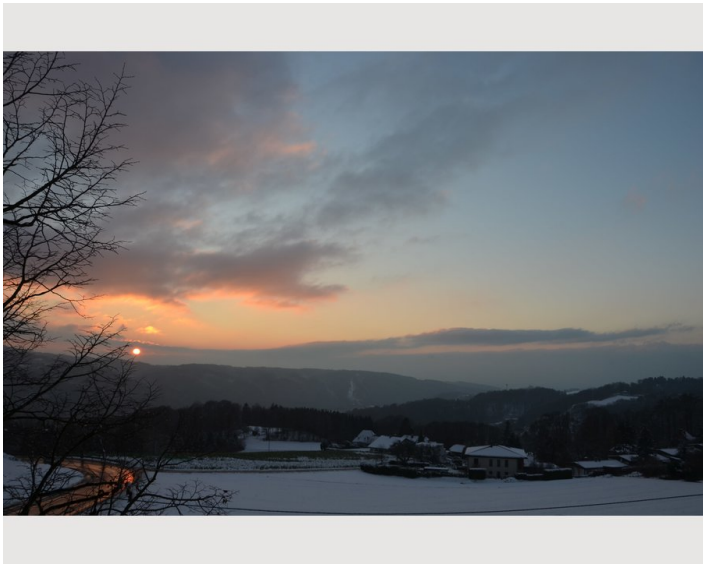
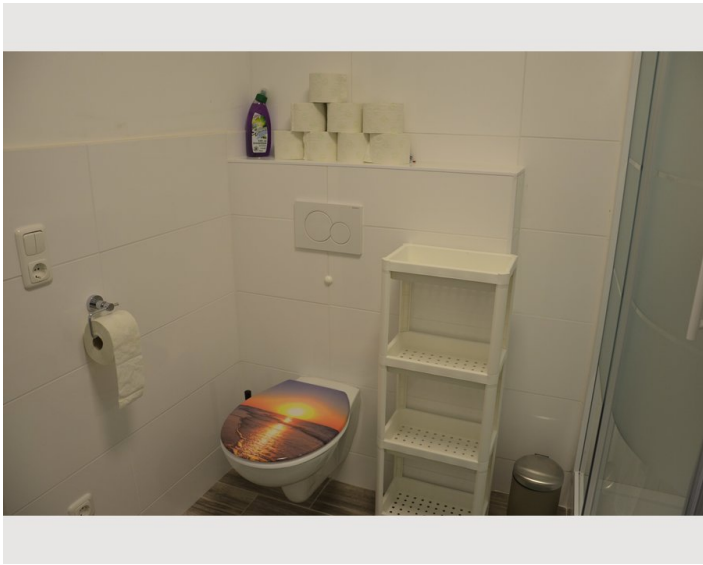
- Eigene Küche
- Gläser/Geschirr
- Geschirrspüler
- Kochutensilien
- Espressomaschine

## Informationen

- Für Bauarbeiter geeignet
- Privater Eingang
- Rauchen verboten
- Haustiere verboten

## Bildergalerie





## Lage

