



4 ZIMMER WOHNUNG UND MEHR, WIEN

Expats, Diplomaten, Relocation: Platz ohne Ende - wunderschöne XXL-Wohnung im Herzen von Wien

Objektnummer: SJIQ1

[Online ansehen und mieten](#)

Vermiete traumhaft schöne Altbauwohnung im Zentrum von Wien. Die Wohnung bietet auf über 220 m² alles was das Herz begehrt: 8 Zimmer, 2 Bäder, 2 Balkone, absolute Grünruhelage und zu Fuß in die City. Ideal für eine Großfamilie oder als Teamlocation.

Zeitraum	31.01. - 03.03.2025
Personenanzahl	2
Gesamtbetrag inkl. Ust.	€ 7.517,44
Kaution	€ 5.500,00



Wohnfläche

225m²



Maximalbelegung

10 Personen



Gesamte Unterkunft [?]

2 private Badezimmer 6 getrennte Schlafzimmer



1. Stockwerk

Lift vorhanden



Check-in

16:30 - 20:30 Uhr



Check-out

07:30 - 10:00 Uhr

Schlafmöglichkeiten

Schlafzimmer 1



1x Doppelbett (1,80 m x 2 m)



1x Kinder/Babybett

Schlafzimmer 2



1x Doppelbett (1,40 m x 2 m)

Schlafzimmer 3



1x Doppelbett (1,40 m x 2 m)



1x Etagenbett

Schlafzimmer 4



1x Doppelbett (1,80 m x 2 m)



1x Etagenbett

Schlafzimmer 5



2x Einzelbett

Schlafzimmer 6



1x Einzelbett

Beschreibung zur Unterkunft

Egal ob für den mehrwöchigen Businessaufenthalt oder als vorübergehender (Zweit)-Wohnsitz für die gesamte Familie - die Altbauwohnung im Zentrum von Wien bietet für jeden etwas. Bestens geeignet auch für ein Auslandsjahr oder als Diplomatenresidenz. Komplette Ausstattung vom Baby bis zum Teenager Alter vorhanden.

Die Wohnung befindet sich in Bestlage in 1080 Wien. Gelegen in unmittelbarer Nähe zum 1. Bezirk, nur 10 Minuten zu Fuß zur Uni oder auf die beliebten Einkaufsstraßen wie Mariahilferstraße, Kärntner Straße oder Graben.

Die Wohnung verfügt über Internetzugang via WLAN und alles was das Besucherherz höher schlagen lässt, wie zum Beispiel die perfekt ausgestattete Luxusküche, eine Doppelbadewanne und Grünblick mitten in der Stadt von den meisten Schlafzimmern.

Ausstattungsmerkmale



Grundausstattung

- Balkon
- Internet/Wlan
- TV
- Privater Trockner
- Handtücher
- Staubsauger
- Reinigungsutensilien
- Garten
- Musikanlage/Dockingstation
- Private Waschmaschine
- Bettwäsche
- private Toilette
- Bügeleisen & Bügelbrett
- Haartrockner



Erstversorgung

- Toilettenpapier
- Seife
- Shampoo
- Nespressokapseln



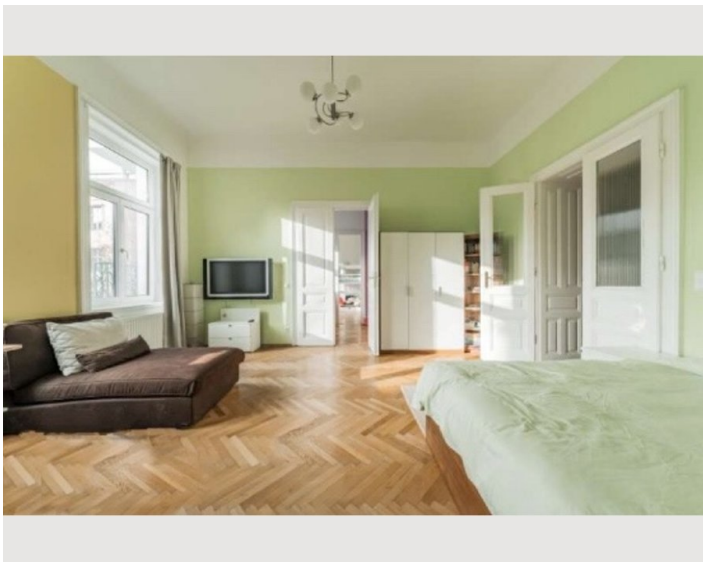
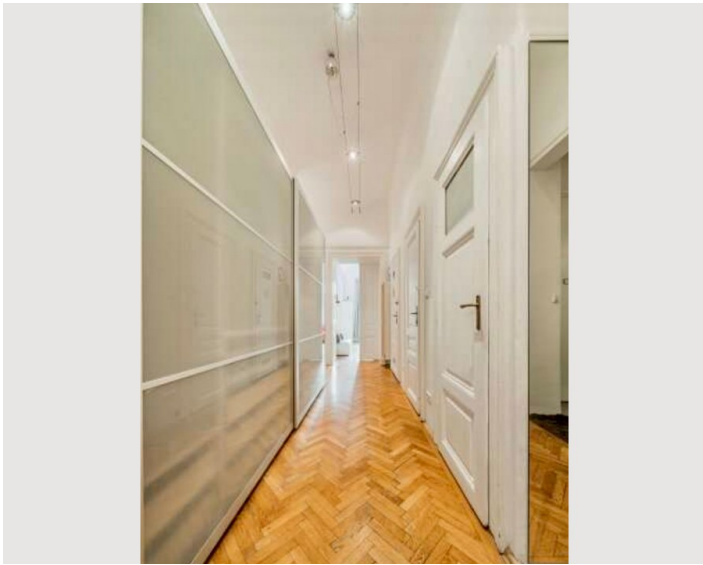
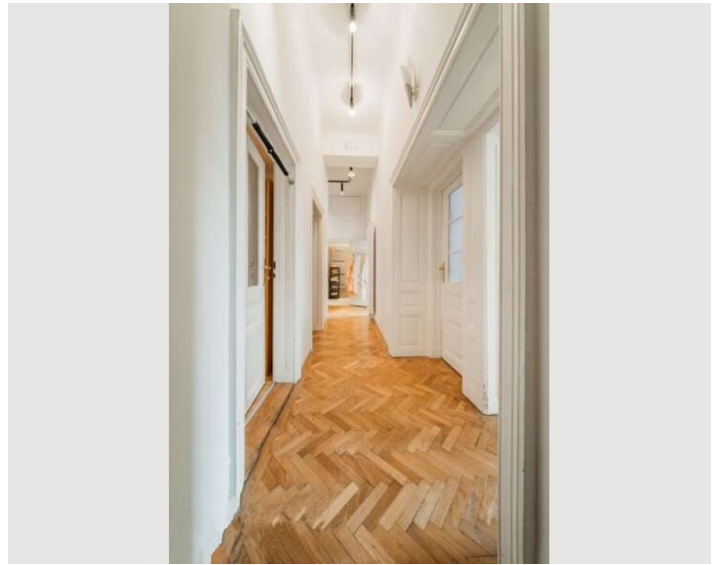
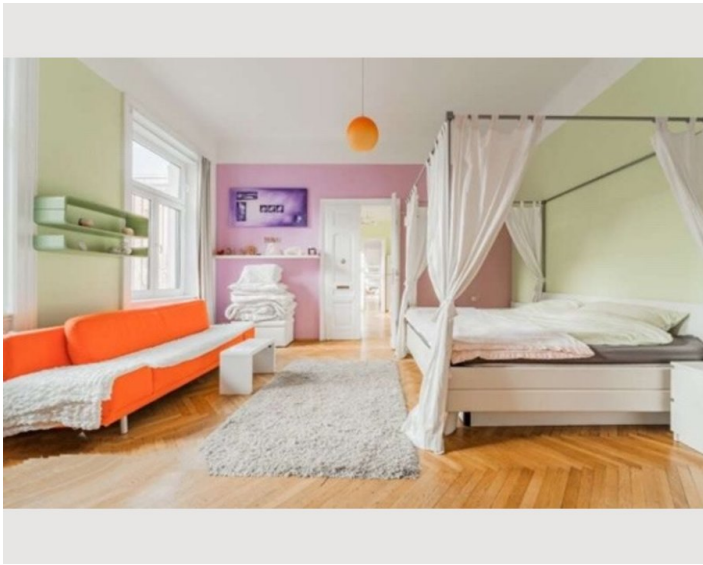
Küche

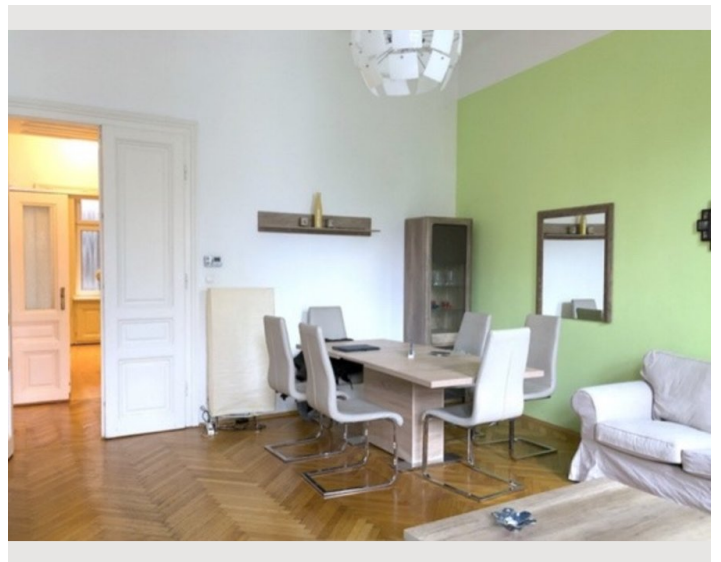
- Eigene Küche
- Gläser/Geschirr
- Filterkaffee
- Mikrowelle
- Kochutensilien
- Espressomaschine
- Geschirrspüler

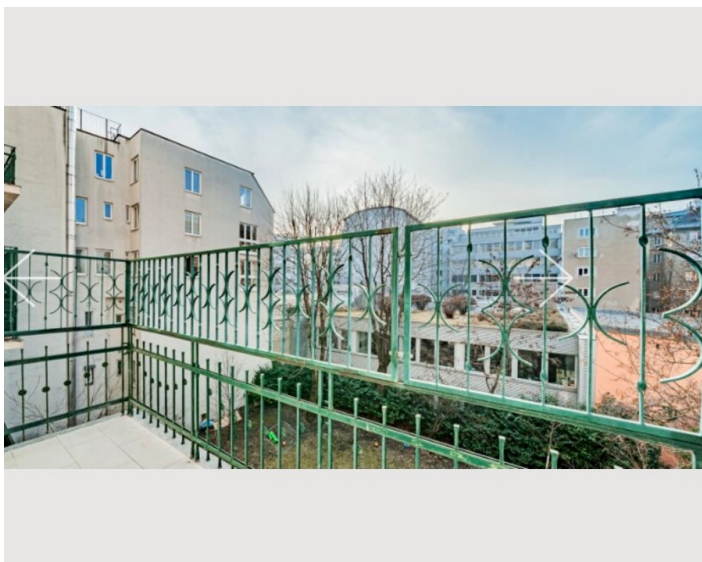
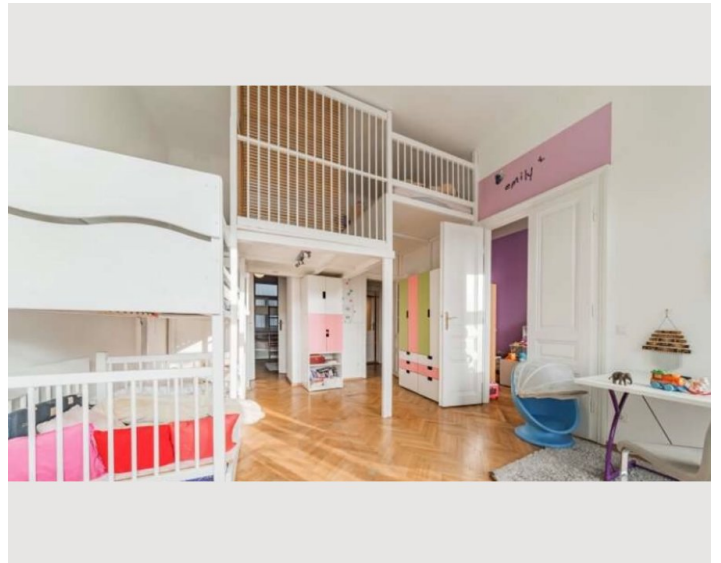
Informationen

- Für Bauarbeiter geeignet
- Rauchen verboten
- Schreibtisch/Arbeitsplatz
- Regelmäßige Reinigung kostenpflichtig
- Für Kinder geeignet
- Kurzparkzone kostenpflichtig
- Haustiere auf Anfrage

Bildergalerie







Infrastruktur



In unmittelbarer Nähe befindet sich sämtliche Versorger des täglichen Lebens: Supermärkte, Schulen, Ärzte, Lokale & Restaurants sowie die Haltestellen von 13 A, 2, U2 und U3. Zu Fuß sind es nur wenige Minuten in die Stadt oder auf die Shopping Meile Mariahilferstraße.

Lage

