



3 ZIMMER WOHNUNG, 5023 SALZBURG

## Apartment am Tor zur Stadt Salzburg

Objektnummer: ELSQ1

[Online ansehen und mieten](#)

ANKOMMEN & AUFLEBEN – THE VIEW<sup>2</sup> - SALZBURG : Exklusive, barrierefreie Designerwohnung am Tor zur Stadt Salzburg (6 km – 10 Min.). Genießen Sie Ihren Aufenthalt in der (liebe)voll ausgestatteten, Wohnung mit ebenerdig betretbarem Tiefgaragenparkplatz.

<b>Zeitraum</b>	12.03. - 12.04.2025
<b>Personenanzahl</b>	2
<b>Gesamtbetrag</b> inkl. Ust.	€ 3.313,80
Kaution	€ 2.600,00



### Wohnfläche

62m<sup>2</sup>



### Maximalbelegung

4 Personen



### Gesamte Unterkunft <sup>?</sup>

1 privates Badezimmer 2 getrennte Schlafzimmer 1 Wohn-Schlafzimmer



### Erdgeschoss

Lift vorhanden



### Check-in

16:00 - 21:00 Uhr



### Check-out

16:00 - 21:00 Uhr

## Schlafmöglichkeiten

### Schlafzimmer 1



1x Doppelbett (1,80 m x 2 m)

### Schlafzimmer 2



1x Etagenbett

### Wohnen und Schlafen



1x Sofabett (2 Personen)

## Beschreibung zur Unterkunft

WOHNEN ÜBER SALZBURG: Die geniale Lage, die Ruhe der umliegenden Natur mit saftigen Wiesen und Wäldern geben Ihnen zurück, worum Sie der stressige Berufsalltag gebracht hat. Hier finden Sie Ruhe, Entspannung und Kraft für neue Taten.

Nahe der Festspielstadt Salzburg und doch im Grünen gelegen, finden Sie diese wunderschöne, 2018 neu errichtete Ferienwohnung. Die gesamte Anlage ist oberirdisch verkehrsfrei und bietet damit eine hohe Wohn- und Lebensqualität.

KOMMEN SIE AN UND FÜHLEN SIE SICH WOHL!

Die angebotene 2-Zimmerwohnung (zwei Schlafzimmer) bietet alle Annehmlichkeiten, welche unsere Gäste oder aber auch Geschäftsreisende benötigen! Handtücher und Bettwäsche werden selbstverständlich zur Verfügung gestellt. Endreinigung im Preis inkludiert. Das schicke Hideaway vereint Wohnen mit Erholung, Genuss und Sport. Salzburg, für viele die zauberndste Stadt der Welt, liegt unseren Mietern zu Füßen.

(liebe)VOLL AUSGESTATTETE DESIGNER WOHNUNG:

- Barrierefrei 62 m<sup>2</sup> / 2 – 6 Personen / Westen
- 1 Schlafzimmer mit Boxspringbett
- 1 Zimmer mit Stockbett
- Offenes Wohnzimmer mit Schlafsofa
- Vollausgestattete Küche mit Geschirrspüler, Kühlschrank und Gefrierfach
- Badezimmer mit Regendusche
- TV mit Kabelfernsehen und Soundbar
- Großzügige Terrasse mit Gartengarnitur
- Garten mit Liegestühlen und Sonnenschirm
- Ebenerdiger Tiefgaragenparkplatz
- Bettwäsche und Handtücher inkl.
- Gratis WLAN

KULTURFESTSPIELE UND NATURSCHAUSPIEL – IN SALZBURG IST DAS LEBEN EIN WUNSCHKONZERT:

Entdecken Sie die majestätischen Berge und die klaren Seen des Salzkammergutes bei Wanderungen oder Radtouren. Schlendern Sie durch die verwinkelten Gässchen der Mozart-Stadt. Machen Sie eine Shopping-Tour in der Getreidegasse, welche im Volksmund "Österreichs schönstes Einkaufszentrum unter freiem Himmel" genannt wird oder im Designer Outlet Salzburg sowie im Europark. Danach gönnen Sie sich eine Tasse Kaffee in einem Kaffeehaus der Salzburger Altstadt.

Durch die ideale Lage der Ferienwohnung in Koppl, am Stadtrand von Salzburg, am Fuße des Gaisberges und des Nocksteins, erwarten Sie unzählige Möglichkeiten! Direkt vor den Türen des Apartments eröffnet sich Ihnen ein umfassendes Netz an Wanderwegen. Erobern Sie den Nockstein oder genießen Sie das Panorama von der Gaisberg-Spitze. Oder machen Sie ein Picknick auf einer saftig grünen Wiese inmitten wunderschöner Wälder und Gewässer.

## Ausstattungsmerkmale



### Grundausstattung

- Garten
- Musikanlage/Dockingstation
- Gemeinschaftswaschmaschine
- Bettwäsche
- private Toilette
- Staubsauger
- Reinigungsutensilien
- Internet/Wlan
- TV
- Gemeinschaftstrockner
- Handtücher
- Garage
- Bügeleisen & Bügelbrett
- Haartrockner



### Erstversorgung

- Toilettenpapier
- Seife
- auf Anfrage Kühlschranksfüllung
- Shampoo
- Nespressokapseln



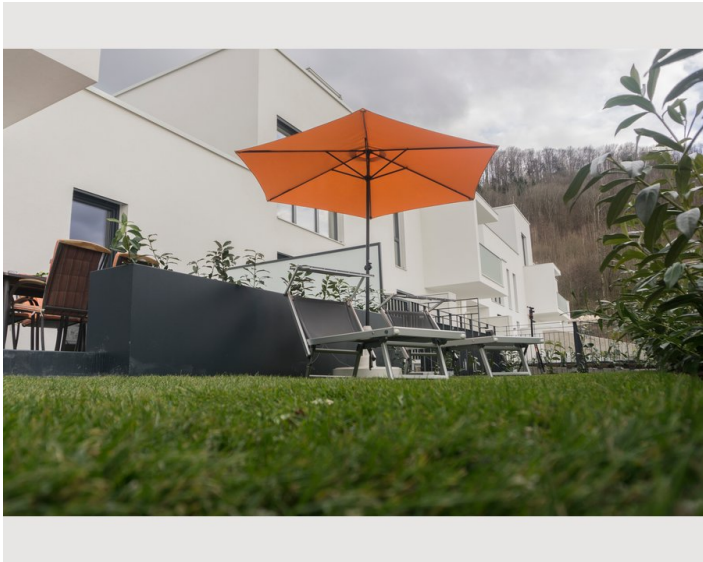
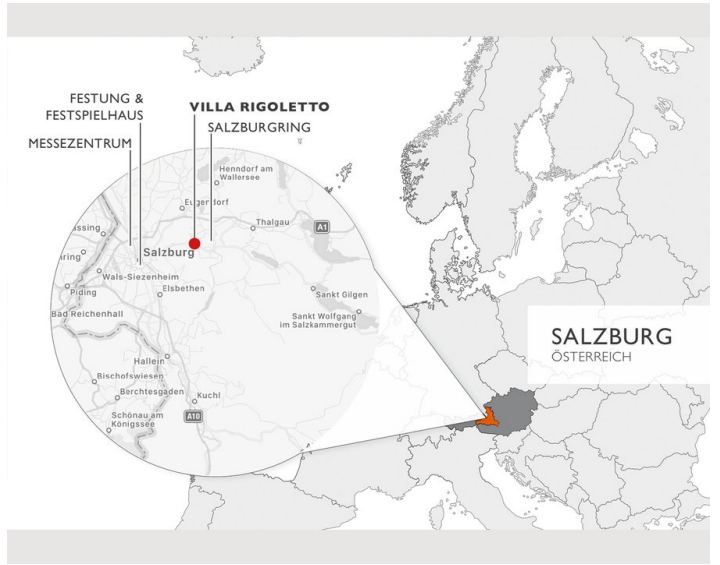
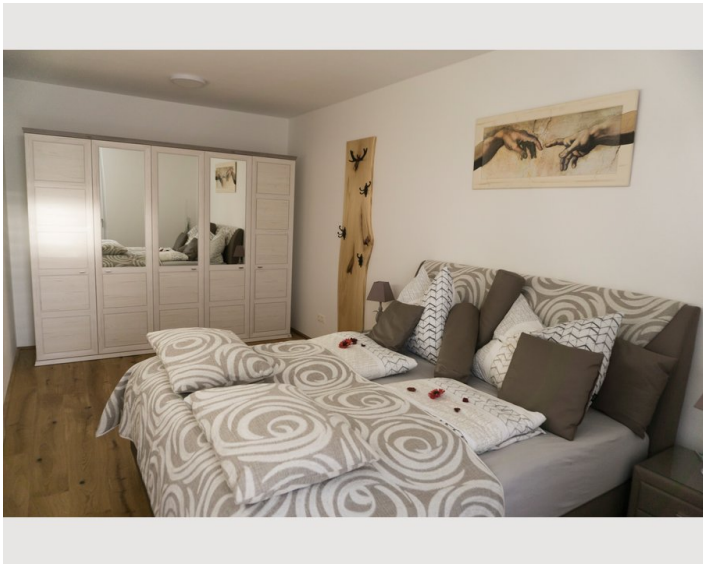
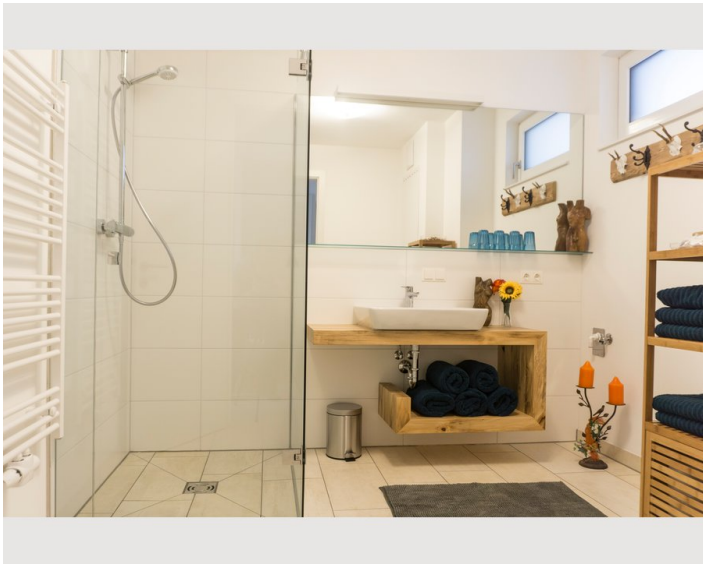
### Küche

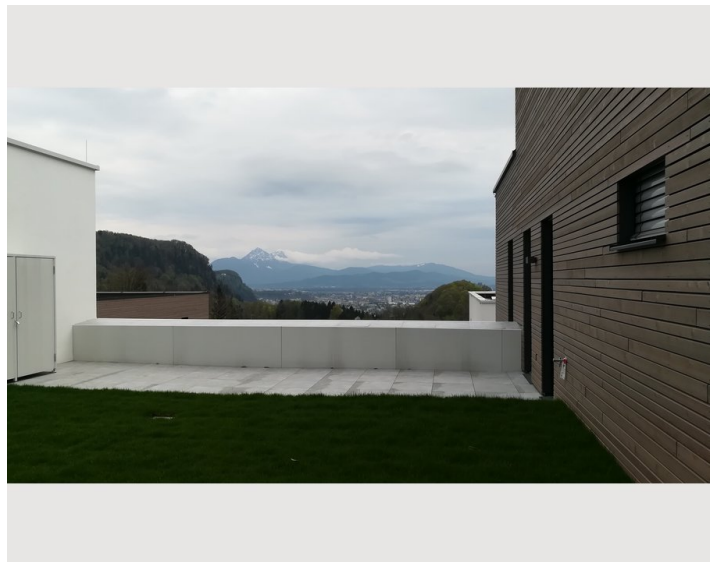
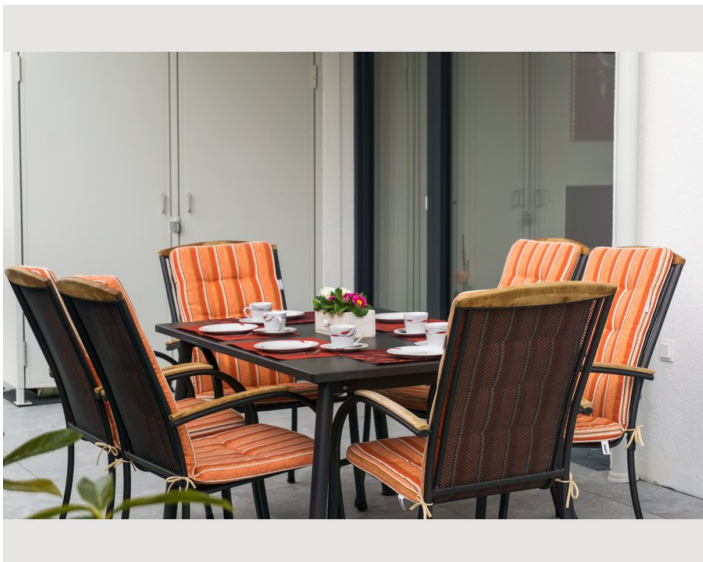
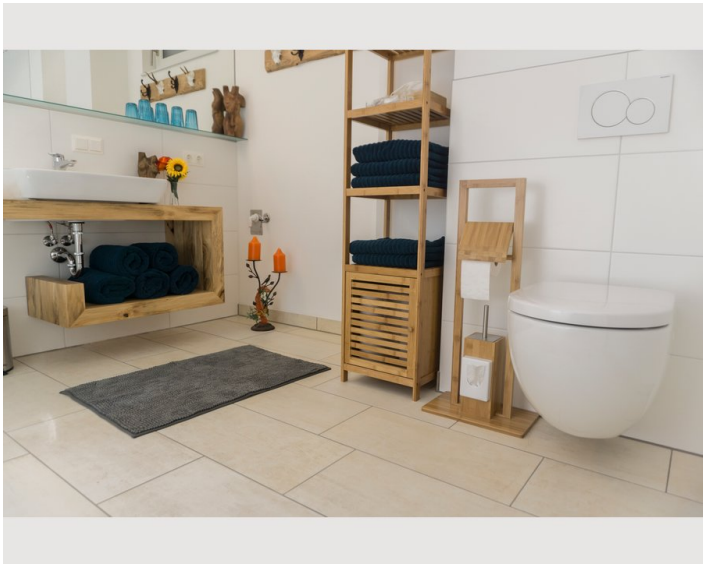
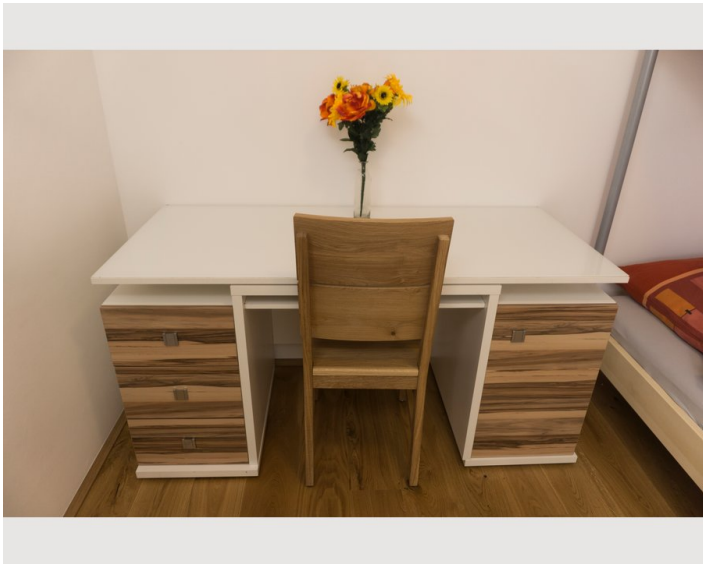
- Eigene Küche
- Gläser/Geschirr
- Filterkaffee
- Mikrowelle
- Kochutensilien
- Espressomaschine
- Geschirrspüler

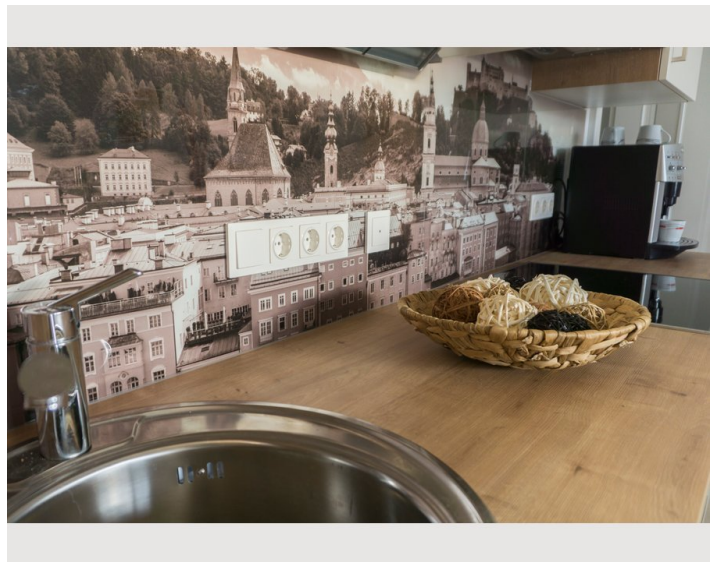
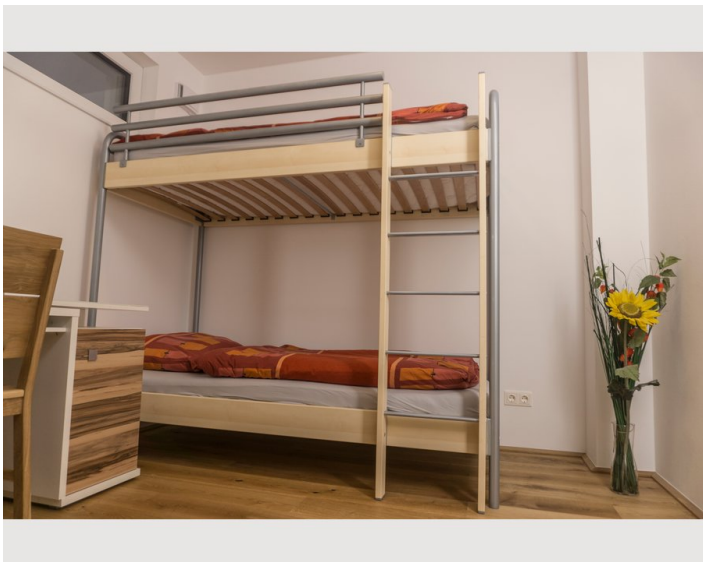
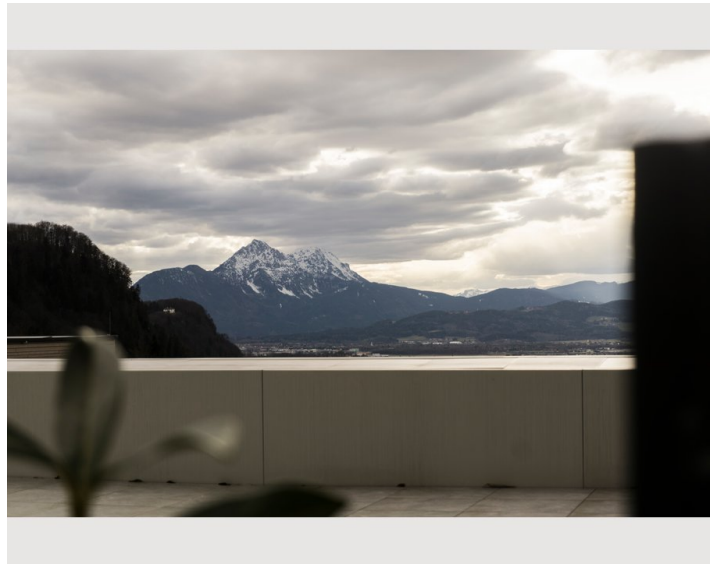
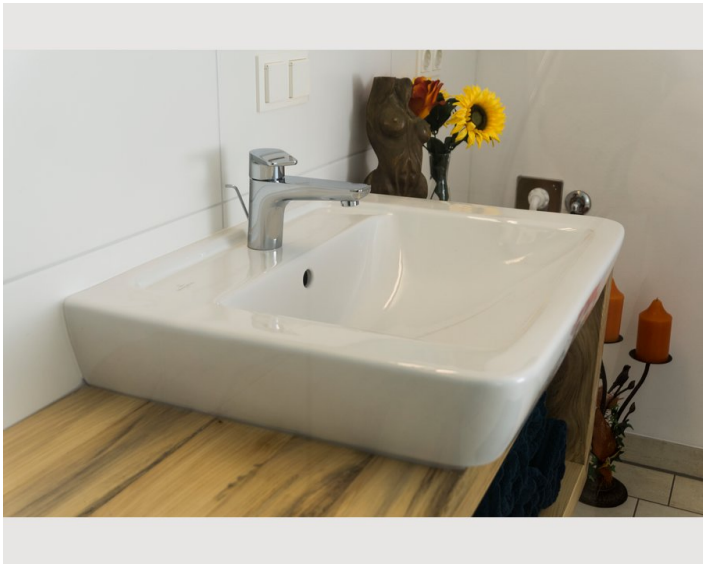
## Informationen

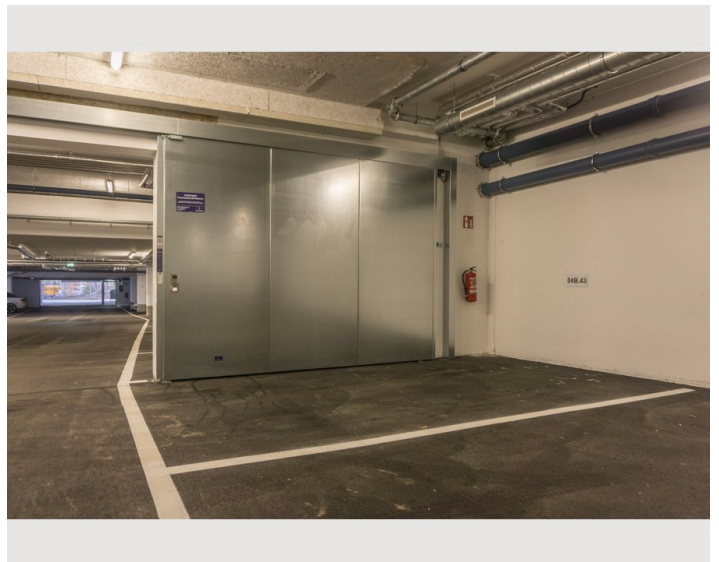
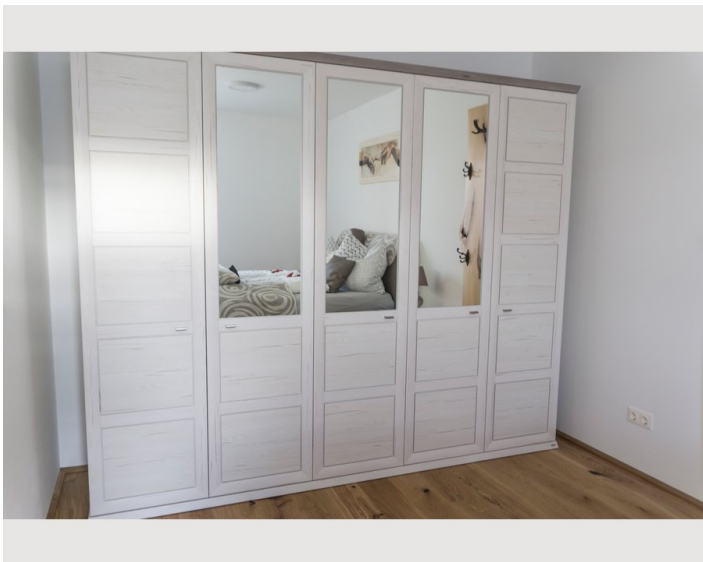
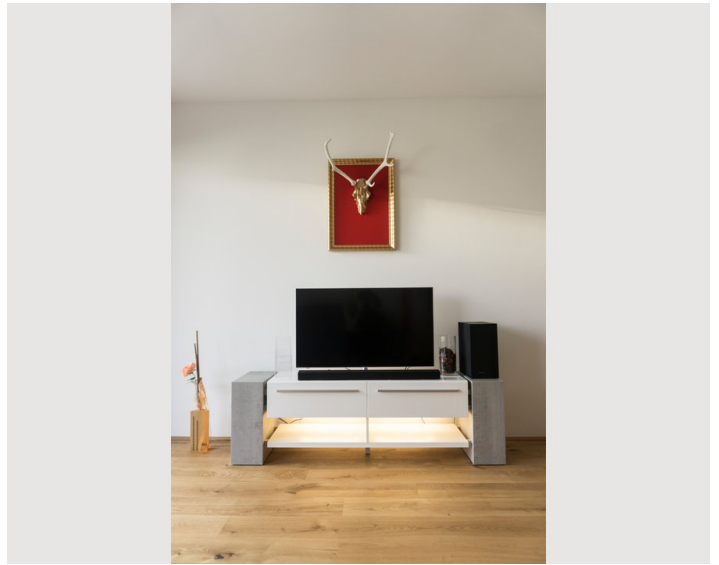
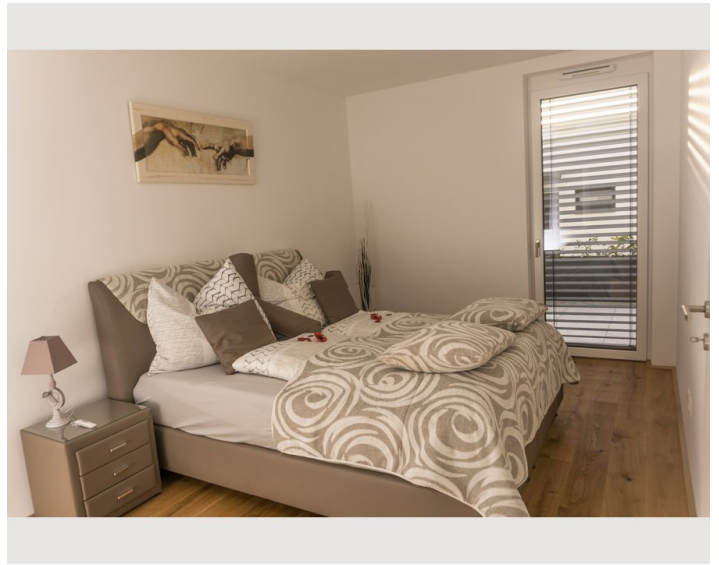
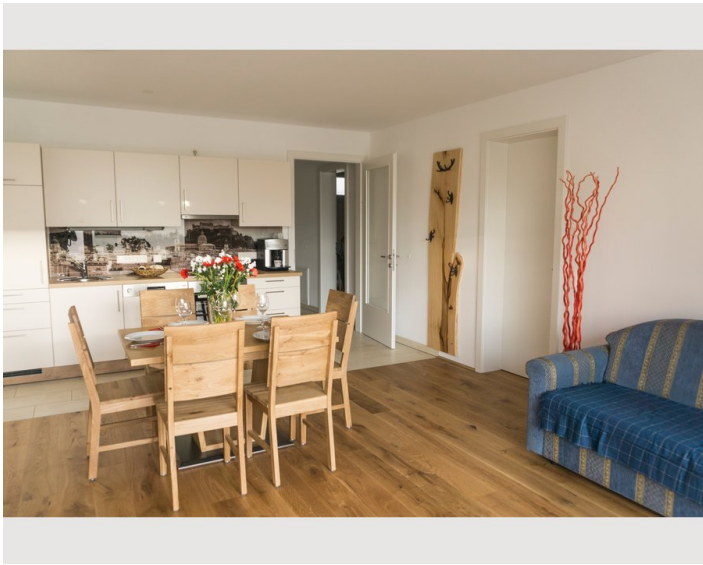
- Für Kinder geeignet
- Schreibtisch/Arbeitsplatz
- Haustiere verboten
- Rauchen verboten
- Privater Eingang
- Regelmäßige Reinigung kostenpflichtig

## Bildergalerie

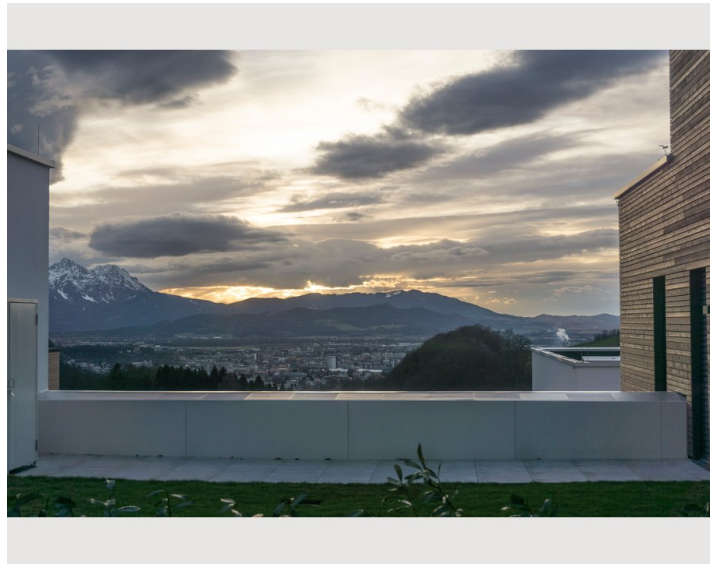


















## Infrastruktur

- |   |   |
|---|---|
|  Richtung Salzburg und Bad Ischl - Buslinie 150-0,2 km |  Airport Salzburg - 7,9 km               |
|  Hauptbahnhof Salzburg - 3,8 km                        |  Fleisch und Wurstwaren Lettner - 0,6 km |
|  Getreidegasse - 4,4 km                                |  Spar - St. Julien Straße - 5,0 km       |

---

### Was ist in der Nähe:

- Bushaltestelle Richtung Salzburg und Bad Ischl – 0,2 km
- Supermarkt Fleisch und Wurstwaren Lettner - 0,6 km
- Supermarkt Nockstein Shop - 1,5 km
- Restaurant Gasthof Nockstein - 2 km
- Restaurant Gersbergalm - 2 km
- Café/Bar Römerbad Casa Juvavum 2 km
- Bahn Salzburg Hauptbahnhof - 3,8 km
- Mozarteum - 4,2 km
- Schloss Mirabell - 4,2 km
- Getreidegasse - 4,4 km
- Großes Festspielhaus - 4,5 km
- Restaurant Gasthof am Riedl - 5 km
- Supermarkt SPAR, Saint-Julien-Straße 33A, 5020 Salzburg - 5 km
- Europark - 6,6 km
- Red Bull Arena - 7,3 km
- Flughafen Salzburg - 7,9 km
- Fuschlsee - 13 km

Lage

