



2 ZIMMER WOHNUNG, SALZBURG

Willkommen in der Jahrhunderwende-Villa in der Altstadt

Objektnummer: KYLB1

[Online ansehen und mieten](#)

Einliegerwohnung in neu sanierter Jahrhundertwende-Villa in zentraler Altstadtlage. Kann an MusikerInnen vergeben werden (Üben erlaubt).

Zeitraum	16.01. - 16.02.2025
Personenanzahl	2
Gesamtbetrag inkl. Ust.	€ 1.926,20
Kaution	€ 1.400,00



Wohnfläche

66m²



Maximalbelegung

4 Personen



Gesamte Unterkunft [?]

1 privates Badezimmer 1 getrenntes Schlafzimmer



Erdgeschoss

Lift vorhanden



Check-in

07:00 - 22:00 Uhr



Check-out

07:00 - 22:00 Uhr

Schlafmöglichkeiten

Schlafzimmer



1x Doppelbett (1,40 m x 2 m)



1x Kinder/Babybett



1x Sofabett (2 Personen)

Beschreibung zur Unterkunft

Die Wohnung verfügt über:

Küche mit E-Herd und Backrohr, Kühlschrank mit Tiefkühler, Geschirrspüler, Wjascript://aschmaschine, Mikrowelle, Toaster, komplette Küchenausstattung (Geschirr, Besteck, Töpfe, Mixer, Wasserkocher, French-Press, Teekanne, Pürierstab)

Bettwäsche/Bettzeug sowie Handtücher (inkl. Wechsel), Föhn, Staubsauger, Wäscheständer, Bügeleisen und Brett TV-Gerät mit Kabel TV und W-lan

Mobilar: Couch (als Schlafcouch für 2 Personen ausziehbar), Doppelbett, ausziehbarer Schlafsessel, Leseecke, zwei Kommoden, zwei Schrankaufsätze als Stauraum über Bad, Tisch mit vier Stühlen, Schreibtisch mit Stuhl, kleine Trittleiter, Kleiderständer, Schranksystem mit Schubladen, Regalbrettern, Kleiderstange, Kleiderbügel

Maximale Belegung mit 4 Erwachsenen. Es wird bei einer dritten und vierten Person je ein Aufpreis von 150€ fällig. Ein Babybett kann bei Bedarf mit Aufpreis von 50€ zur Verfügung gestellt werden.

Rauchen ist im gesamten Mietgegenstand nicht gestattet. Die Haltung oder Unterbringung von Haustieren ist nicht gestattet. Leider besteht im Haus keine Abstellmöglichkeit für Räder.

Ausstattungsmerkmale



Grundausstattung

- Internet/Wlan
- Private Waschmaschine
- Handtücher
- Staubsauger
- Reinigungsutensilien
- TV
- Bettwäsche
- private Toilette
- Bügeleisen & Bügelbrett
- Haartrockner



Erstversorgung

- Toilettenpapier
- auf Anfrage Kühlschrankfüllung
- Seife



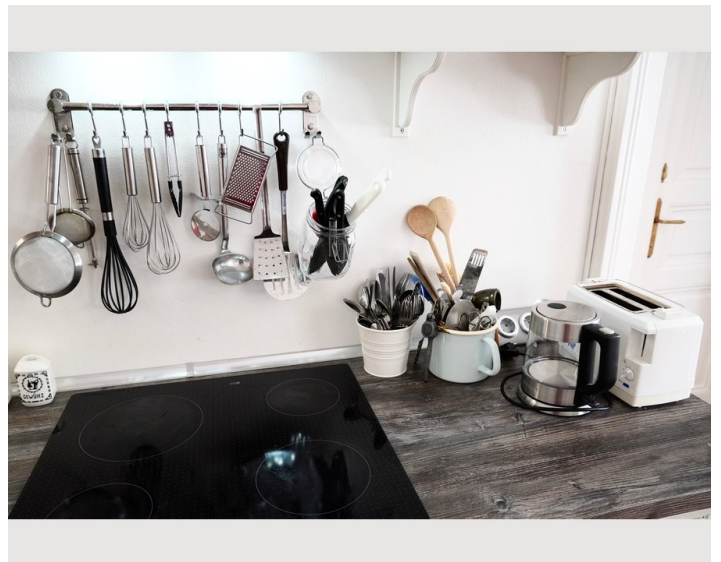
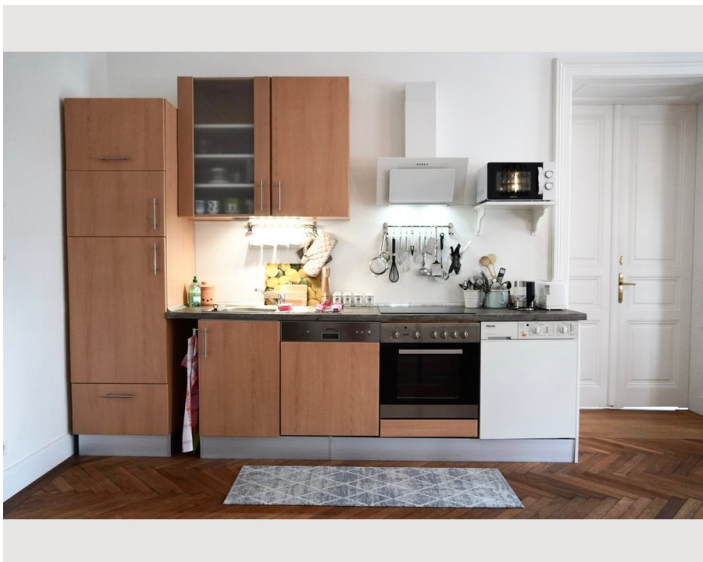
Küche

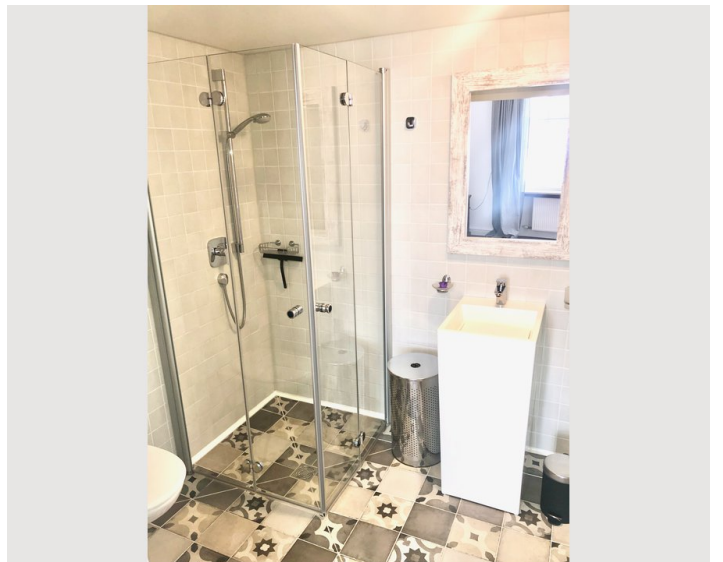
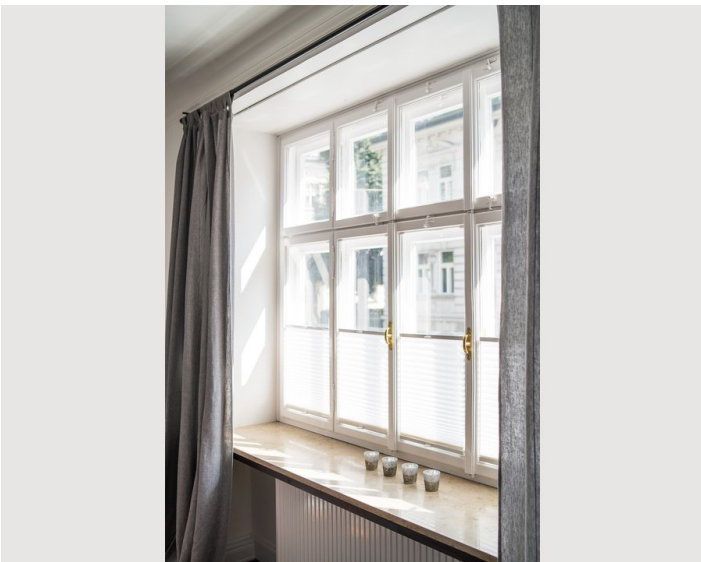
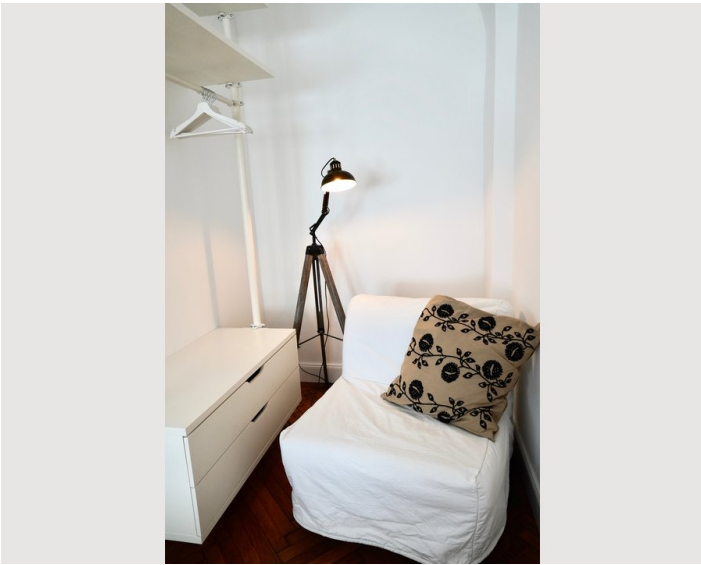
- Eigene Küche
- Gläser/Geschirr
- Geschirrspüler
- Kochutensilien
- Filterkaffee
- Mikrowelle

Informationen


- Für Kinder geeignet
- Kurzparkzone kostenpflichtig
- Haustiere verboten
- Rauchen verboten
- Schreibtisch/Arbeitsplatz
- Regelmäßige Reinigung kostenpflichtig

Bildergalerie







Infrastruktur

 Bus & O-Bus direkt vor dem Haus

 6,5 km (Bus, Taxi)

 Domplatz 800 m

 700 m

 2,7 km (Bus, Taxi, zu Fuß)

Fußläufig Bus sowie Geschäfte & Restaurants. 5 Minuten zum Grünmarkt (Wochenmarkt) sowie 10min zur Schranne (Wochenmarkt)

In der Nähe befinden sich zwei Parkhäuser. Weitere Parkhäuser befinden sich in fußläufiger Nähe.

Lage

