



2 ZIMMER WOHNUNG, WIEN

Spittelau Privilege

Objektnummer: BARI3

[Online ansehen und mieten](#)

Neu eingerichtete Altbauwohnung mit hohen Räumen und wunderschönem Parkettboden.

Zeitraum	20.01. - 20.02.2025
Personenanzahl	2
Gesamtbetrag inkl. Ust.	€ 3.061,94
Kaution	€ 2.400,00


 **Wohnfläche**
90m²

 **Maximalbelegung**
6 Personen

 **Gesamte Unterkunft** 
1 privates Badezimmer 1 getrenntes Schlafzimmer 1 Wohn-Schlafzimmer

 **1. Stockwerk**
Lift vorhanden

 **Check-in**
14:00 - 20:00 Uhr

 **Check-out**
00:00 - 12:00 Uhr

Schlafmöglichkeiten

Schlafzimmer



1x Doppelbett (1,80 m x 2 m)



1x Doppelbett (2 m x 2 m)

Wohnen und Schlafen



2x Sofabett (1 Person)

Beschreibung zur Unterkunft

Die Unterkunft verfügt über ein Sofa, einen Sitzbereich, einen Flachbild-TV, eine gut ausgestattete Küche mit einem Essbereich und ein eigenes Bad mit einem Haartrockner. Eine Mikrowelle, ein Kühlschrank, ein Backofen, ein Wasserkocher und eine Kaffeemaschine sind ebenfalls vorhanden.

Ausstattungsmerkmale



Grundausstattung

- Internet/Wlan
- Private Waschmaschine
- Handtücher
- Staubsauger
- Reinigungsutensilien
- TV
- Bettwäsche
- private Toilette
- Bügeleisen & Bügelbrett
- Haartrockner



Erstversorgung

- Toilettenpapier
- Seife
- Shampoo
- Nespressokapseln



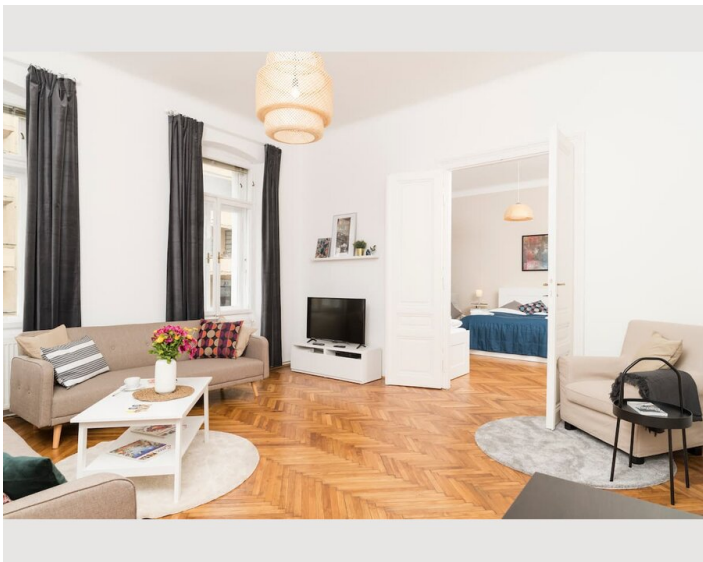
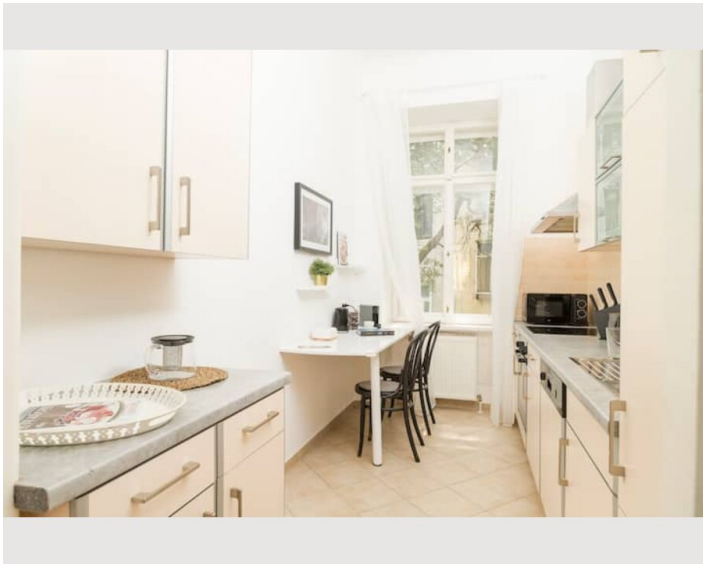
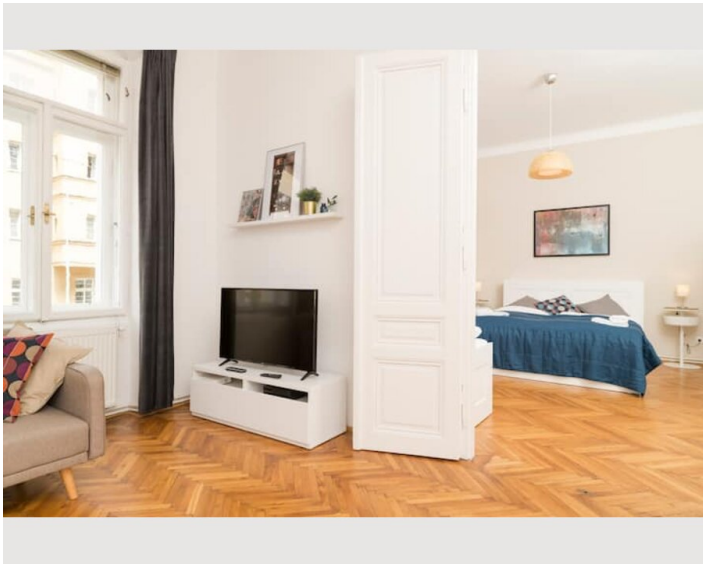
Küche

- Eigene Küche
- Gläser/Geschirr
- Geschirrspüler
- Kochutensilien
- Espressomaschine
- Mikrowelle


Informationen


- Für Kinder geeignet
- Kurzparkzone kostenpflichtig
- Regelmäßige Reinigung kostenpflichtig
- Rauchen verboten
- Haustiere auf Anfrage
- Fahrradraum kostenlos

Bildergalerie



Infrastruktur

 Spittelau Bahnhof, U4, U6

 Nußdorferstraße (Bus, Straßenbahn, U6)

 Spar sowie Minimarkt international

Die Stationen der U-Bahnen U4/U6 sowie Straßenbahn/Bus sind in 3 Minuten zu Fuß erreichbar. 3,4 km vom Wiener Rathaus entfernt. Freuen Sie sich auf Stadtblick und kostenfreies WLAN. Der Wiener Volksgarten liegt 3,6 km vom Apartment entfernt und die Hofburg erreichen Sie nach 3,7 km. Der nächste Flughafen ist 20 km entfernt. Ein Parkhaus ist in 2 Gehminuten entfernt (ansonsten Kurzparkzone)

Lage

