



2 ZIMMER WOHNUNG, LINZ

Apartment mit Vollaussstattung

Objektnummer: CONT5

[Online ansehen und mieten](#)

DIE BESTE ALTERNATIVE ZUM HOTEL Sie suchen in Linz eine zeitlich befristete Wohngelegenheit für sich selbst, Ihre Mitarbeiter, Kunden oder Gäste, die höchsten Ansprüchen an Ausstattung, Lage und Platzangebot gerecht wird? Da sind wir-City Home Linz.

Zeitraum	19.01. - 19.02.2025
Personenanzahl	2
Gesamtbetrag inkl. Ust.	€ 3.572,27
Kaution	€ 2.700,00

**Wohnfläche**63m²**Maximalbelegung**

2 Personen

**Gesamte Unterkunft** 

1 privates Badezimmer 1 getrenntes Schlafzimmer

**7. Stockwerk**

Lift vorhanden

**Check-in**

10:00 - 20:00 Uhr

**Check-out**

09:00 - 10:00 Uhr

Schlafmöglichkeiten

Schlafzimmer



1x Doppelbett (1,80 m x 2 m)



1x Sofabett (2 Personen)

Beschreibung zur Unterkunft

Willkommen in unserem schönen Apartment in Linz. Die Lage könnte nicht besser sein, die Ausstattung nicht exklusiver - so wird Wohnen auf Zeit zu einem außergewöhnlichen Erlebnis.

Die Ausstattung wurde nach modernsten Gesichtspunkten ausgewählt, angefangen von den einzelnen Möbelstücken, die von Tischlerhand gefertigt wurden, bis hin zur technischen Ausstattung, die alle Stücke spielt.

Bewohner genießen alle Vorteile für einen äußerst komfortablen und sorgenfreien Aufenthalt. Ob nun jemand aus beruflichen oder persönlichen Gründen ein anspruchsvolles Domizil auf Zeit sucht, hier wird er sich rundum wohlfühlen!

Ausstattungsmerkmale



Grundausstattung

- Loggia
- TV
- Trockner
- Handtücher
- Garage
- Internet/Wlan
- Waschmaschine
- Bettwäsche
- private Toilette



Küche

- Eigene Küche
- Kaffeemaschine
- Mikrowelle
- Gläser/Geschirr
- Geschirrspüler

Informationen

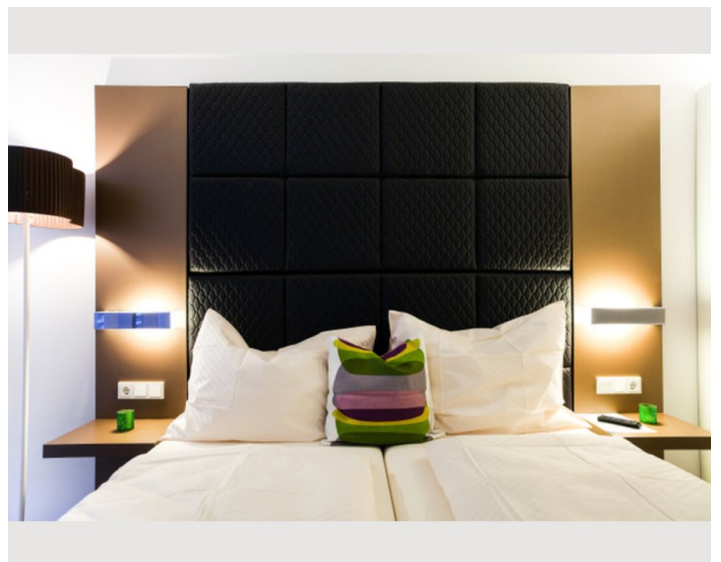
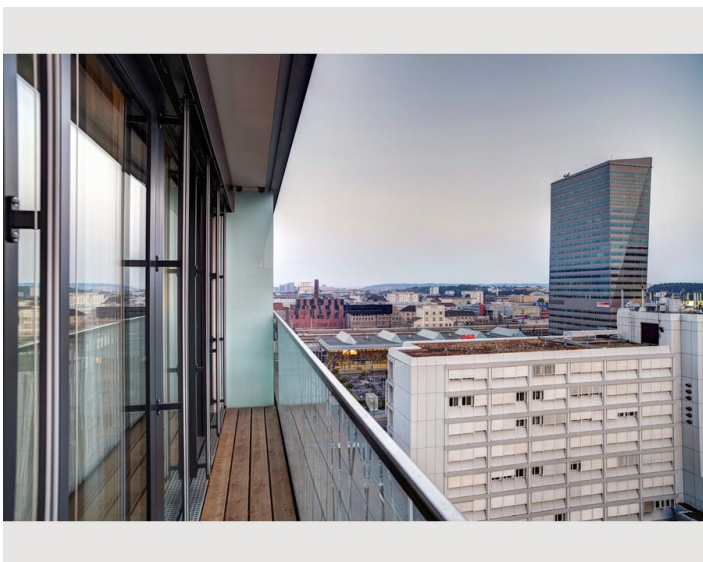
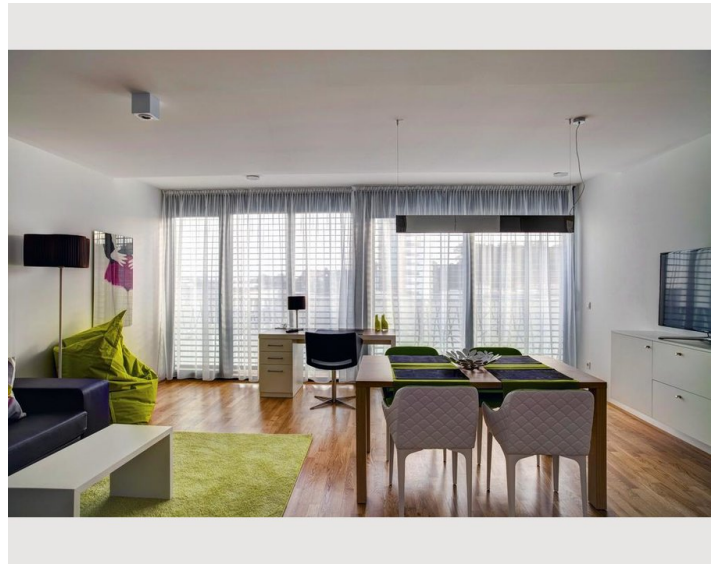
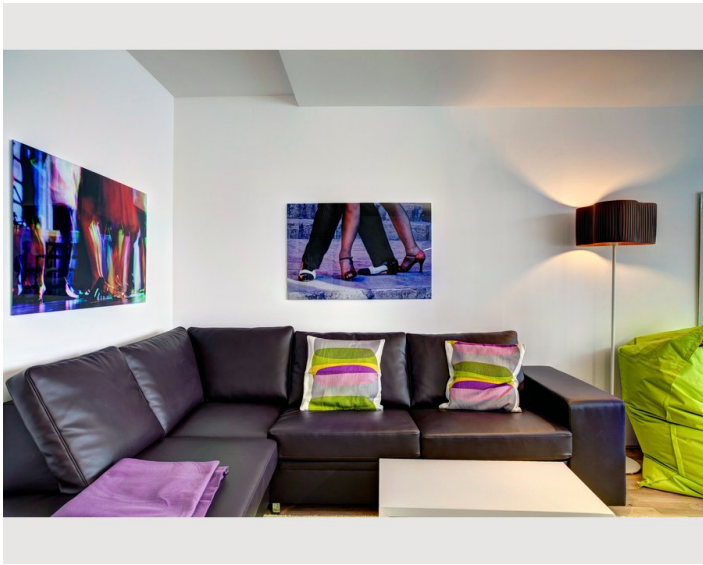
- Rauchen verboten
- Haustiere auf Anfrage
- Schreibtisch/Arbeitsplatz
- Regelmäßige Reinigung kostenpflichtig

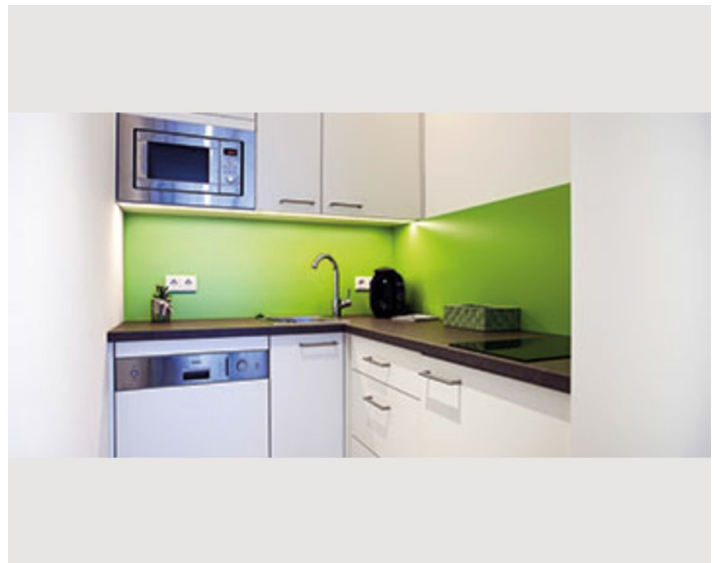
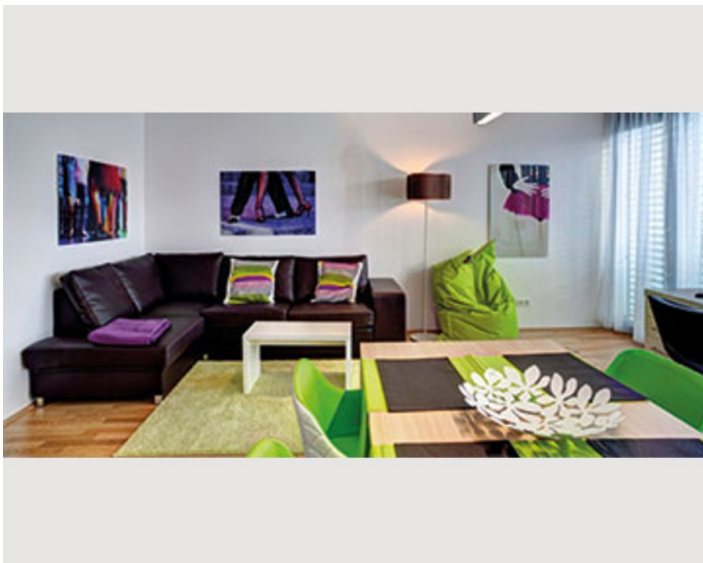
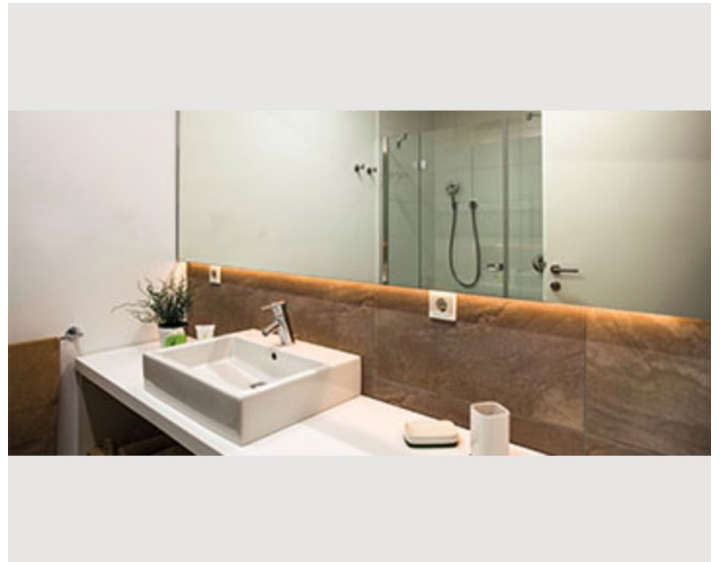
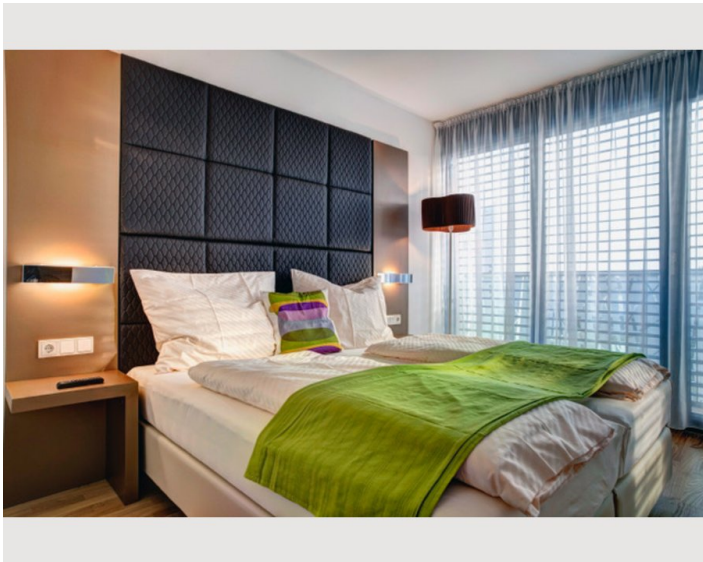
Zusatzleistungen

- Garage (€ 114,00)
- wöchentliche Reinigung (€ 288,00)

Alle Preisangaben Brutto pro Monat - Abrechnung erfolgt direkt mit dem Vermieter.

Bildergalerie





Infrastruktur

 Wenige Minuten zu Fuss erreichbar

Zentral gelegen mit idealer Anbindung an den öffentlichen Verkehr. Das Stadtzentrum von Linz ist in wenigen Minuten zu Fuß erreichbar. In unmittelbarer Nähe zu Hauptbahnhof, Wissensturm und Musiktheater.

Auf der City Home Linz Website www.cityhome-linz.at finden Sie viele wertvolle Informationen über die Angebote der Umgebung, wie z.B. Anschlussstellen für Bus und Bahn, Lebensmittelgeschäfte, Apotheken, Kinos, Restaurants, Fitness-Studios etc.

Lage

