



2 ZIMMER WOHNUNG, WIEN

Zwischen Luxus und Bohemia

Objektnummer: SEIN3

[Online ansehen und mieten](#)

Zeitraum	16.01. - 16.02.2025
Personenanzahl	2
Gesamtbetrag inkl. Ust.	€ 1.967,50
Kaution	€ 1.500,00



Wohnfläche

35m²



Maximalbelegung

2 Personen



Gesamte Unterkunft [?]

1 privates Badezimmer 1 getrenntes Schlafzimmer



Erdgeschoss

Schlafmöglichkeiten

Schlafzimmer



1x Doppelbett (1,80 m x 2 m)

Beschreibung zur Unterkunft

Diese frisch sanierte Wiener Altbauwohnung (Erstbezug) zeichnet sich insbesondere aus durch ihre:

- Perfekte Lage im derzeit angesagtesten Viertel Wiens um den Spittelberg und hinter dem Museumsquartier. Sie ist nur einen Katzensprung entfernt von der Wiener Innenstadt und umgeben von den trendigsten Lokalen und Geschäften
- Ideale Raumaufteilung mit Eingangsbereich, Wohnbereich, Schlafzimmer, begehbaren Schrank, Bad mit Wanne und getrenntem WC
- Hochwertige Ausstattung mit maßangefertigten Einbauten in Küche und Bad, Echtholzparkett, italienischen Keramikfliesen, modernen Elektrogeräten sowie Designermöbeln

Ausstattungsmerkmale

Grundausstattung

- private Toilette
- Trockner
- Internet/Wlan
- Bettwäsche
- Waschmaschine
- TV
- Handtücher

Küche

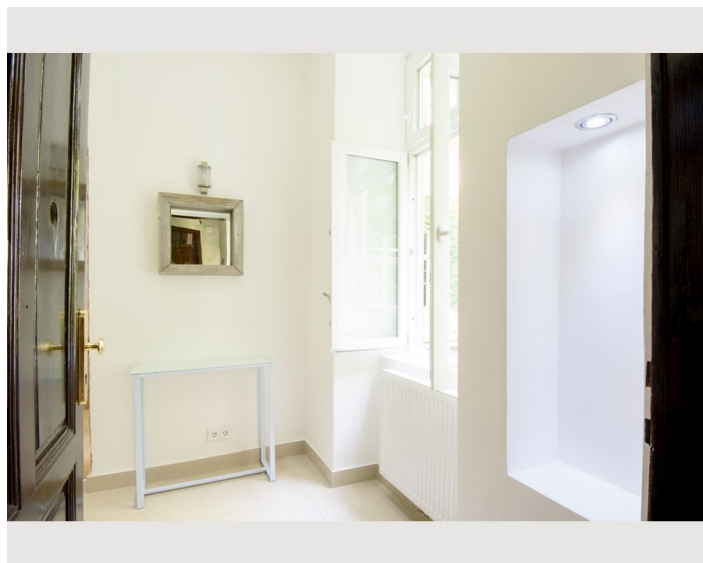
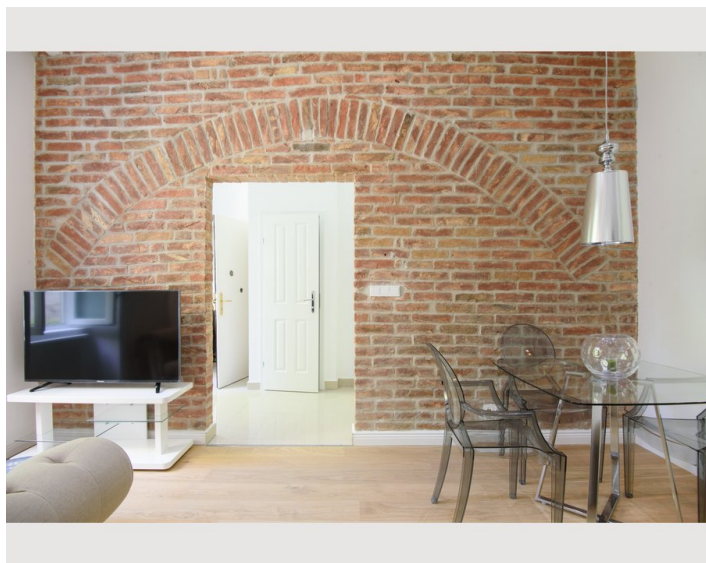
- Eigene Küche
- Mikrowelle
- Gläser/Geschirr
- Geschirrspüler
- Kaffeemaschine

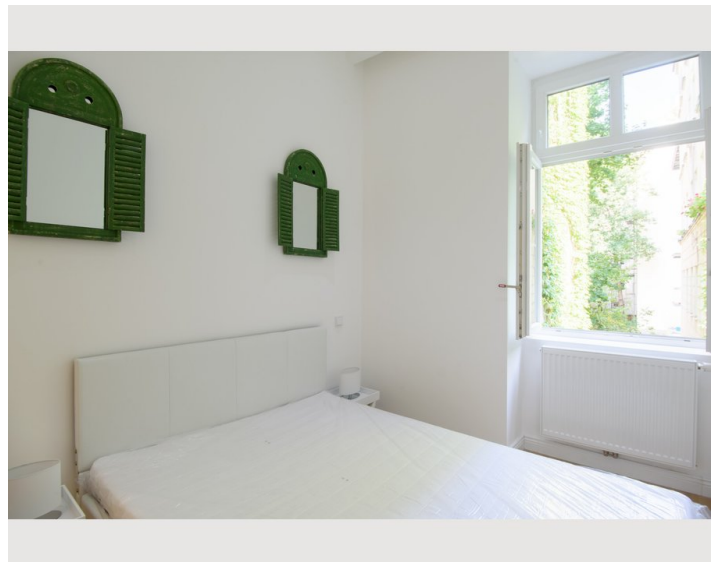
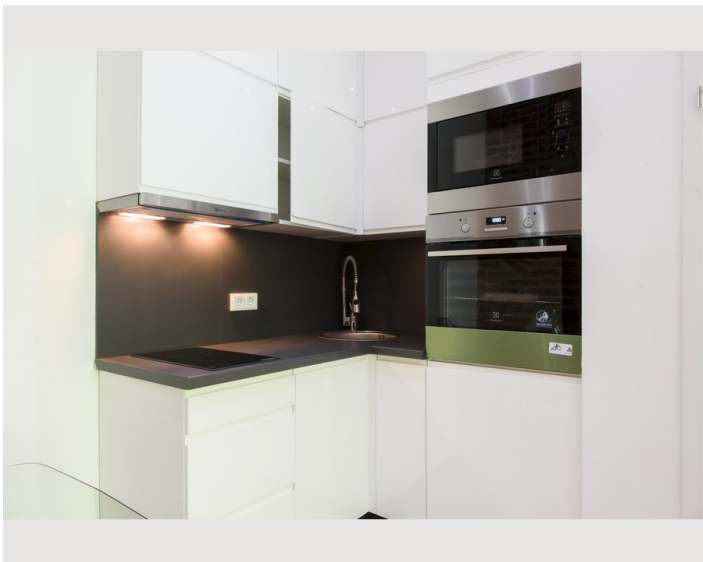
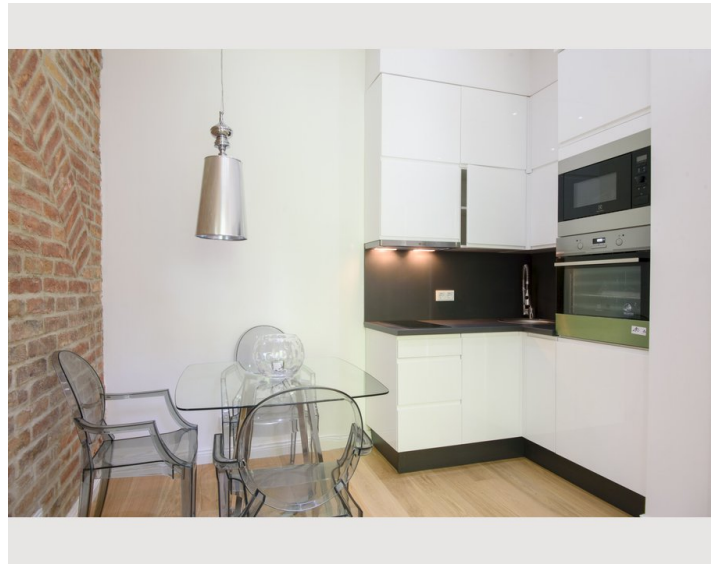
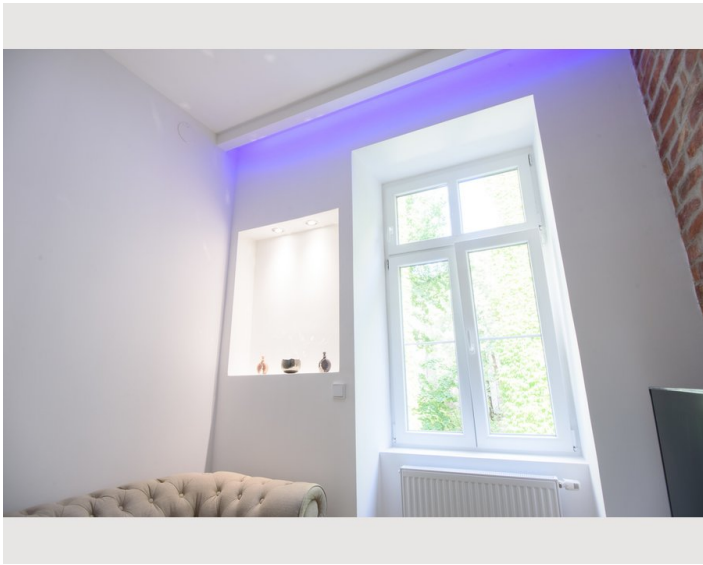
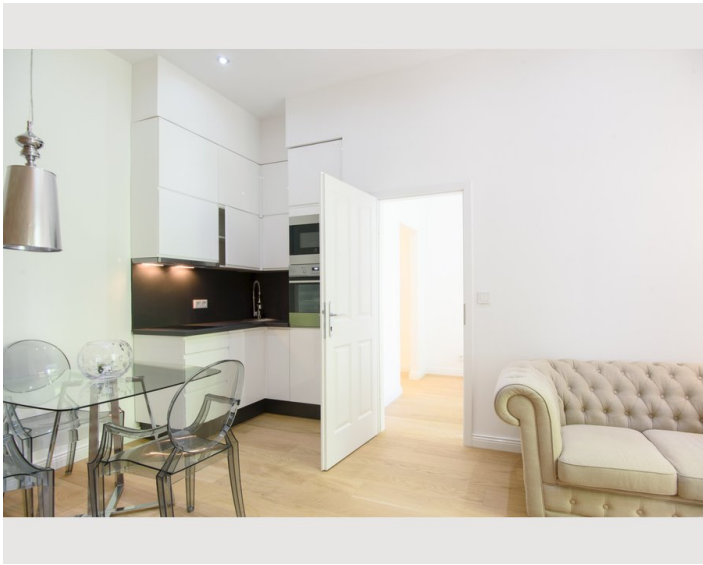
Zusatzleistungen

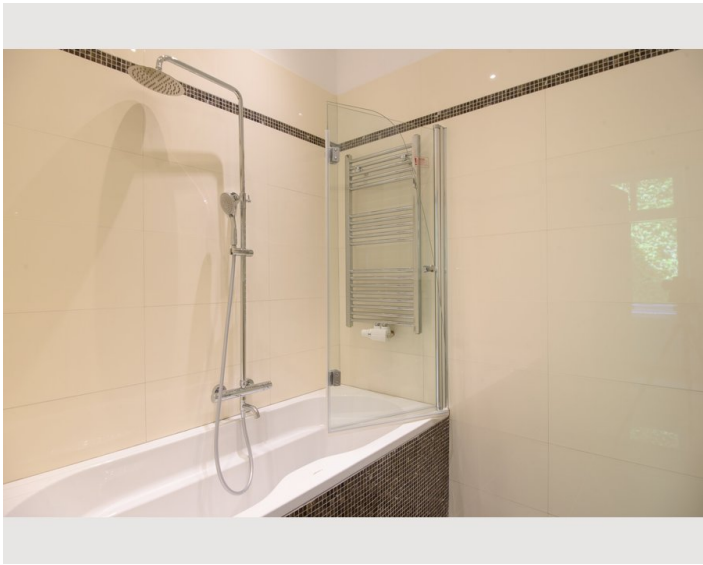
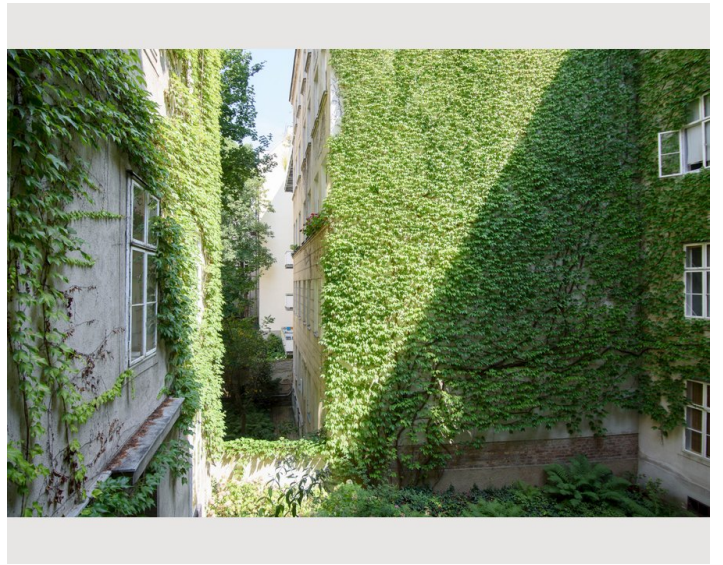
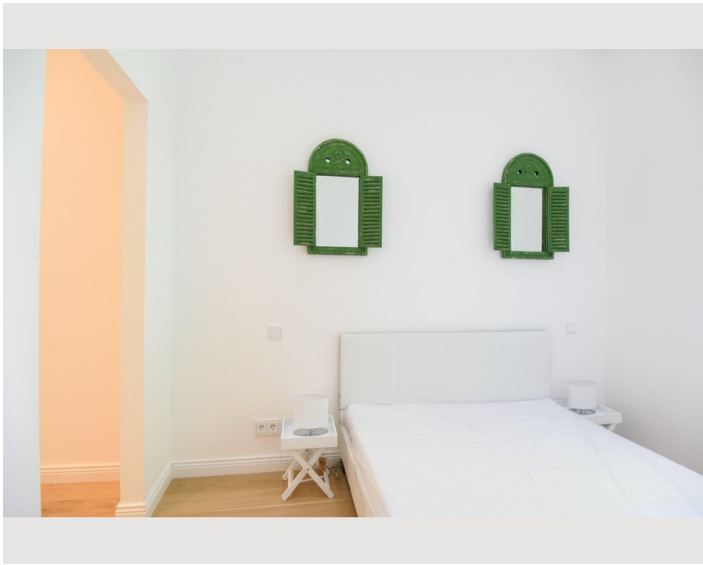
- regelmäßige Reinigung

Alle Preisangaben Brutto pro Monat - Abrechnung erfolgt direkt mit dem Vermieter.

Bildergalerie







Lage

