



2 ZIMMER WOHNUNG, WIEN

Moderne Altbauwohnung nahe Schönbrunn

Objektnummer: SCHJ2

[Online ansehen und mieten](#)

Zeitraum	16.01. - 16.02.2025
Personenanzahl	2
Gesamtbetrag inkl. Ust.	€ 1.475,52
Kaution	€ 1.100,00



Wohnfläche

58m²



Maximalbelegung

4 Personen



Gesamte Unterkunft [?]

1 privates Badezimmer 1 getrenntes Schlafzimmer



1. Stockwerk

Lift vorhanden



Check-in

15:00 - 20:00 Uhr



Check-out

15:00 - 20:00 Uhr

Schlafmöglichkeiten

Schlafzimmer



1x Doppelbett (1,40 m x 2 m)



2x Sofabett (2 Personen)

Beschreibung zur Unterkunft

Diese modern eingerichtete 2 Zimmer Wohnung, befindet sich in einem Jugendstilgebäude das um 1900 errichtet wurde und liegt in guter, ruhiger Lage im 14ten Bezirk Wiens.

Die U3 Stationen Hütteldorferstraße und Johnstraßen sowie die Buslinie 10 A und die Straßenbahnlinien 10 und 49 sind in ca. 5 min zu Fuß erreichbar.

In der Nähe befinden sich das technische Museum so wie das Schloss Schönbrunn. Parkanlagen so wie die nahe gelegene Schmelz mit vielen Sportangeboten bieten viele Möglichkeiten zur Freizeitgestaltung. Supermärkte, Bäckereien und der Meislmarkt sind in unmittelbarer Nähe.

Die Wohnung verfügt über ein großes Schlafzimmer, ein Wohnzimmer, Bad, WC (extra Raum), Küche und einen großzügigen Eingangsbereich. Im Keller des Hauses befindet sich eine Waschküche mit Waschmaschine und Trockner zur gemeinsamen Nutzung.

Extras: Inklusive Bügeleisen, Haartrockner, kostenloses Internet, Bettwäsche, Badetücher, Handtücher, Geschirrtücher.

Ausstattungsmerkmale

Grundausstattung

- Internet/Wlan
- Bettwäsche
- private Toilette
- Gemeinschaftswaschmaschine
- Handtücher
- Haartrockner

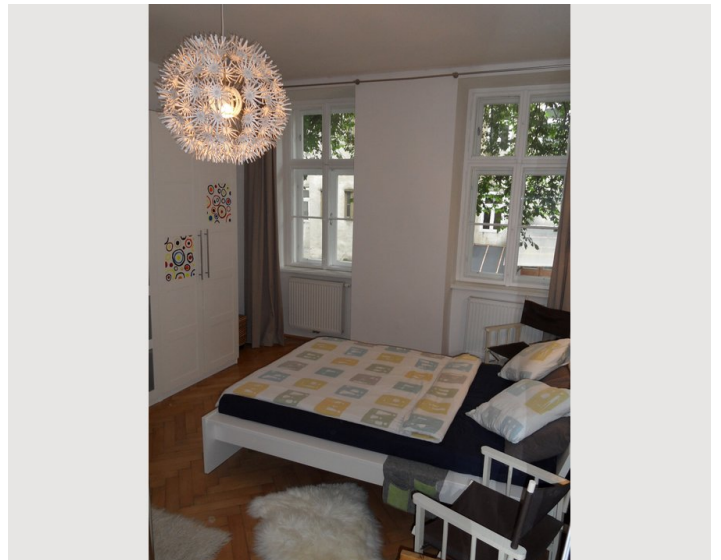
Küche

- Eigene Küche
- Kaffeemaschine
- Gläser/Geschirr
- Geschirrspüler

Informationen

- Rauchen verboten
- Kurzparkzone kostenpflichtig

Bildergalerie





Lage

