



STUDIO APARTMENT, WIEN

Wohnen bei der WU, Messer Prater, Praterstern und am Grünen Parter

Objektnummer: CYYQ1

[Online ansehen und mieten](#)

Du willst das coole, hippe und grüne Wien erleben und dennoch schnell überall hinkommen? Dann bist Du hier, mitten im Stuwerviertel, genau richtig.

Zeitraum	16.01. - 16.02.2025
Personenanzahl	2
Gesamtbetrag inkl. Ust.	€ 1.660,62
Kaution	€ 1.300,00

**Wohnfläche**30m²**Maximalbelegung**

2 Personen

**Gesamte Unterkunft**

1 privates Badezimmer 1 Wohn-Schlafzimmer

**4. Stockwerk**

Lift vorhanden

**Check-in**

15:30 - 22:00 Uhr

**Check-out**

07:00 - 12:00 Uhr

Schlafmöglichkeiten

Wohnen und Schlafen



1x Doppelbett (1,60 m x 2 m)



1x Sofabett (2 Personen)

Beschreibung zur Unterkunft

Mit dem Lift fährst du in den 4. Stock dieses prachtvollen, sanierten Altbaus. Du kommst in den kleinen Vorraum, in dem auch die Waschmaschine steht und wo Du alles ablegen kannst. Hier steht auch Dein Schrank. Links geht es in Dein Duschbad mit WC. Rechts liegt die komplett ausgestattete Küche - mit Fenster! Gerade aus ist Dein cozy space mit ausziehbarem Bett, Schlafcouch und Arbeitsbereich. Dein Blick geht auf Bäume und Dächer der Stadt. Du hast nochmal zwei Regale und eine Kommode, um alles unterzubringen, was Du so brauchst. Das WLAN läuft stabil und schnell. An kalten Tagen kannst du mit der Gasheizung die Wohnung schön warm halten.

Im Keller kannst Du Deine Koffer trocken abstellen, Dein Rad kommt in den Radkeller - mit Ausgang auf die Strasse. Besser kannst Du die Stadt nicht erkunden. Zum Bahnhof Praterstern gehst Du 10 Minuten, dort fährt alles, was Du so brauchst.

Ausstattungsmerkmale



Grundausstattung

- Internet/Wlan
- Bettwäsche
- private Toilette
- Bügeleisen & Bügelbrett
- Haartrockner
- Private Waschmaschine
- Handtücher
- Staubsauger
- Reinigungsutensilien



Erstversorgung

- Toilettenpapier
- Seife
- Shampoo
- auf Anfrage Kühlschrankfüllung



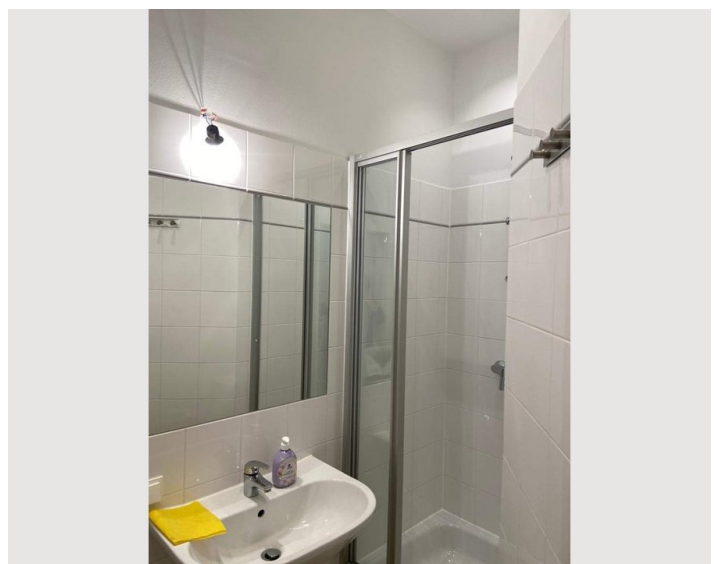
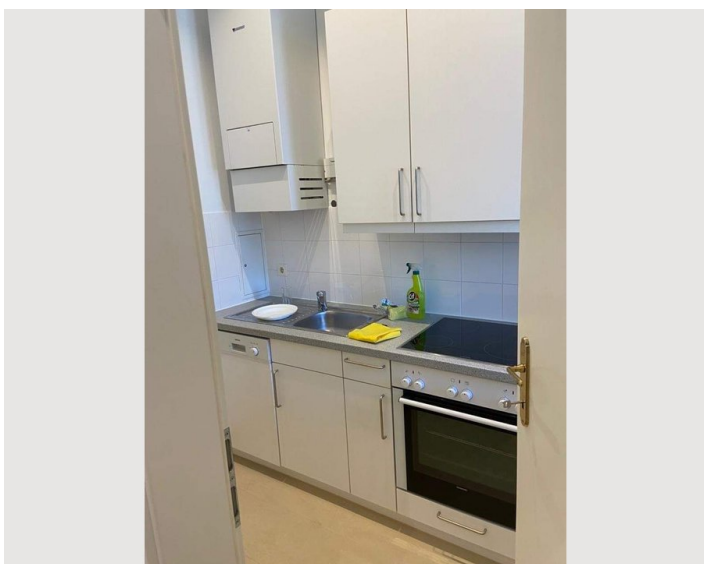
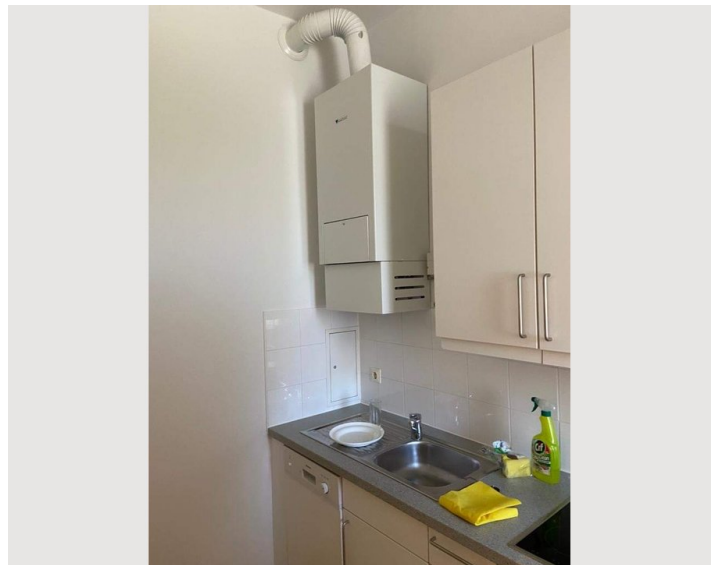
Küche

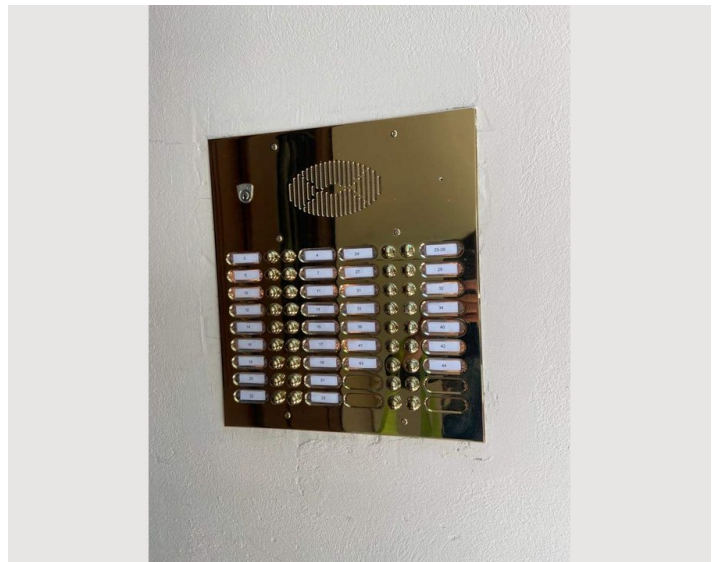
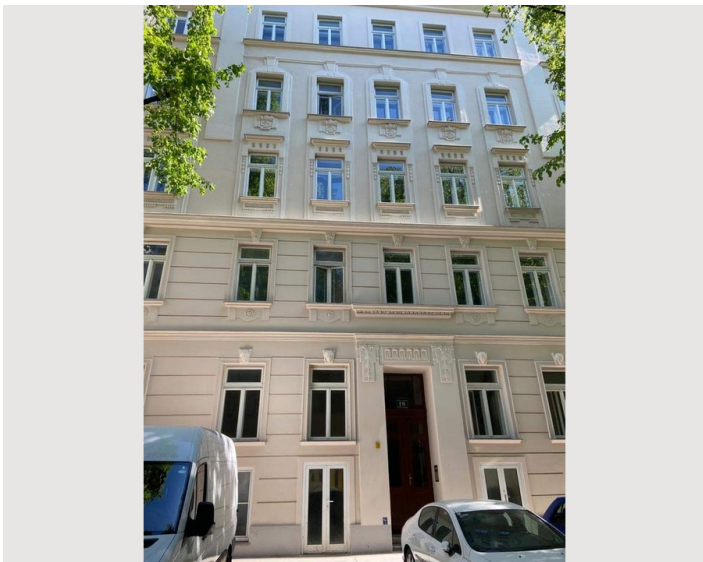
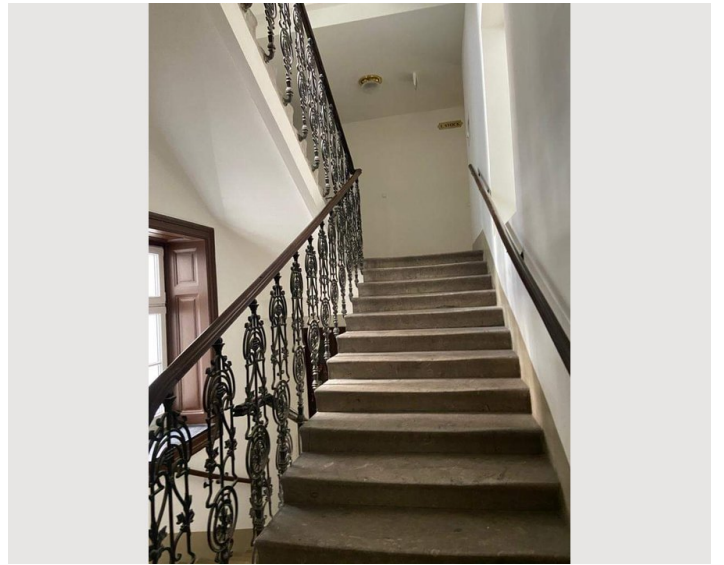
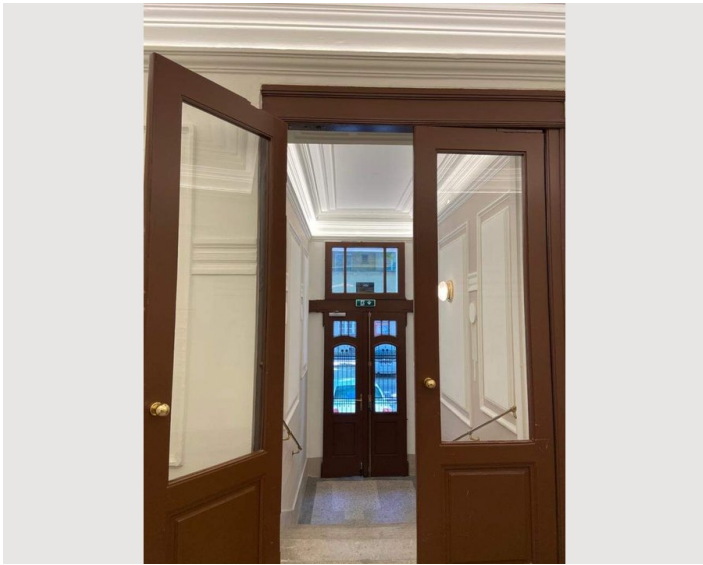
- Eigene Küche
- Gläser/Geschirr
- Geschirrspüler
- Kochutensilien
- Filterkaffee
- Mikrowelle

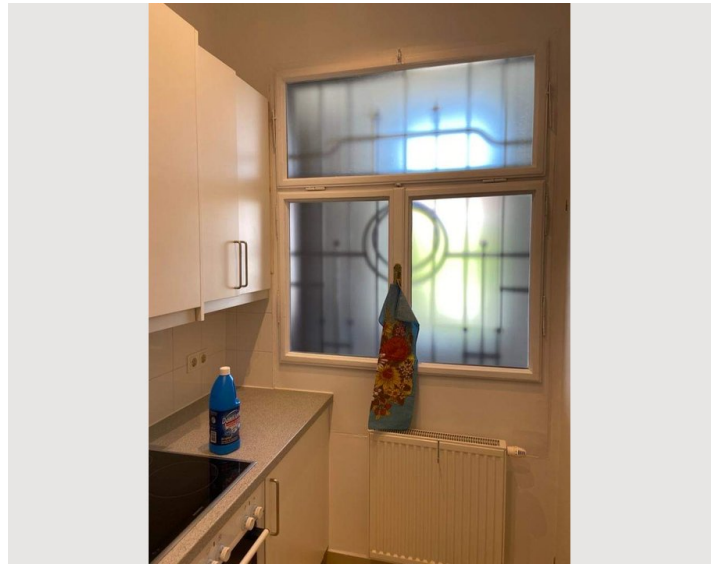
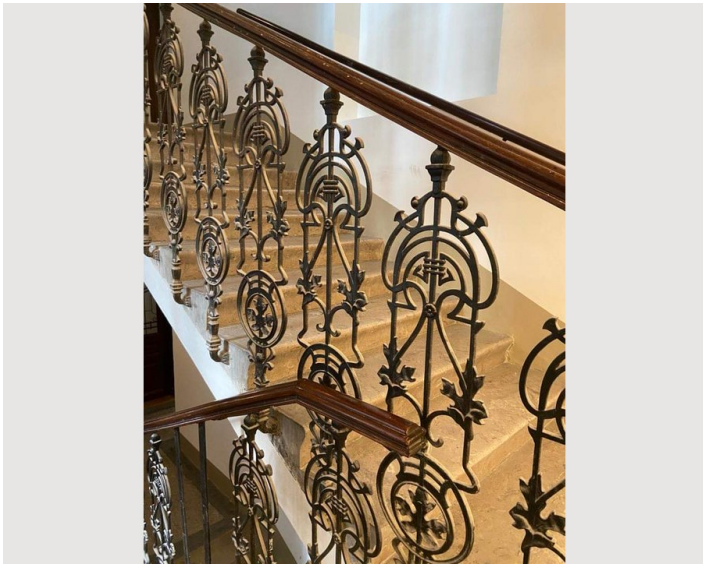
Informationen

- Für Kinder geeignet
- Kurzparkzone kostenpflichtig
- Haustiere auf Anfrage
- Fahrradraum kostenlos
- Rauchen verboten
- Schreibtisch/Arbeitsplatz
- Regelmäßige Reinigung kostenpflichtig


Bildergalerie







Infrastruktur

 3 Minuten

 Praterstern , 10 Min

 Praterstern , 10 Min

 Vorgartenstrasse U1, 5 Minuten

Das Stuwerviertel hat alles - in Gehweite. Hippe Restaurants wie das Mochi und die Ramenbar. Einen Markt mit Bäckerei, 3 Supermärkte , 2 Apotheken und Ärztinnen. Dazu U-Bahnen, Busse, Sbahn und Straßenbahnen. Die Donau und den Prater erreichst mit dem Rad oder zu Fuß in wenigen Minuten. Vom Praterstern geht es ausserdem direkt zum Flughafen oder in die Stadt.

Lage

