



STUDIO APARTMENT, SALZBURG

Neu-renovierte Stadt-Wohnung in Toplage Salzburg-Stadt nahe Getreidegasse (für berufliche Zwecke von einem bis sechs Monate) zu vermieten

Objektnummer: PQMP2

[Online ansehen und mieten](#)

Neu-renovierte Wohnung in Bestlage in der Mozartstadt Salzburg für berufliche oder schulische/studentische Zwecke von 3-6 Monaten zu vermieten. Miete ist inklusive Betriebskosten warm, exkl. Strom, Wasser etc. (circa plus 20 Euro im Monat, variabel)

Zeitraum	16.01. - 16.02.2025
Personenanzahl	2
Gesamtbetrag inkl. Ust.	€ 1.072,90
Kaution	€ 800,00



Wohnfläche

30m²



Maximalbelegung

2 Personen



Gesamte Unterkunft [?]

1 privates Badezimmer 1 Wohn-Schlafzimmer



3. Stockwerk

Lift vorhanden



Check-in

09:00 - 21:00 Uhr



Check-out

09:00 - 20:00 Uhr

Schlafmöglichkeiten

Wohnen und Schlafen



1x Doppelbett (1,40 m x 2 m)

Beschreibung zur Unterkunft

Objektbeschreibung

* Vermiete lichtdurchflutete, kernsanierte Garconniere (30qm)

im schönen Nonntal, unweit des Uniparkes. Die Wohnung gliedert sich in einen Vorraum, Badezimmer mit Waschmaschine und in ein Wohn-Schlafzimmer und befindet sich im 3. und somit im vorletzten Stockwerk des Hauses. Die Immobilie wurde komplett neu renoviert (neue Böden, neue Küche (inklusive Induktionskochfeld), neue Lampen, Raffstores, neue doppelglasige Fenster etc..)

Eine Besonderheit der ruhig-gelegenen Wohnung ist außerdem das lichtdurchflutete Doppelglasfenster, dies einen gemütlichen, ruhigen Wohnkomfort mit Blick ins Grüne verleiht. Der Wohnung ist ein Parkplatz und ein Kellerabteil, Fahrradraum sowie außernatürlich eine Waschküche mit Miele-Geräten zugeordnet.

* Die Infrastruktur – Alles in ein paar Minuten zu Fuss erreichbar: Unipark Nonntal (Paris-Lodron-Universität), Konditorei, Metzger, Bank, Trafik, Post, Fitness, Frisör, Café, Supermarkt, Blumengeschäft, Apotheke, Arzt, usw. Hinter dem Haus befindet sich direkt die Hellbrunner-Allee. Die wichtigsten Einrichtungen in dieser Wohngegend sind das ORF-Landesstudio, die ARGE-Kultur und das Schauspielhaus im Petersbrunnhof.

Ausstattungsmerkmale

Grundausstattung

- Garten
- Gemeinschaftswaschmaschine
- private Toilette
- Staubsauger
- Private Waschmaschine
- Gemeinschaftstrockner
- Privater Parkplatz

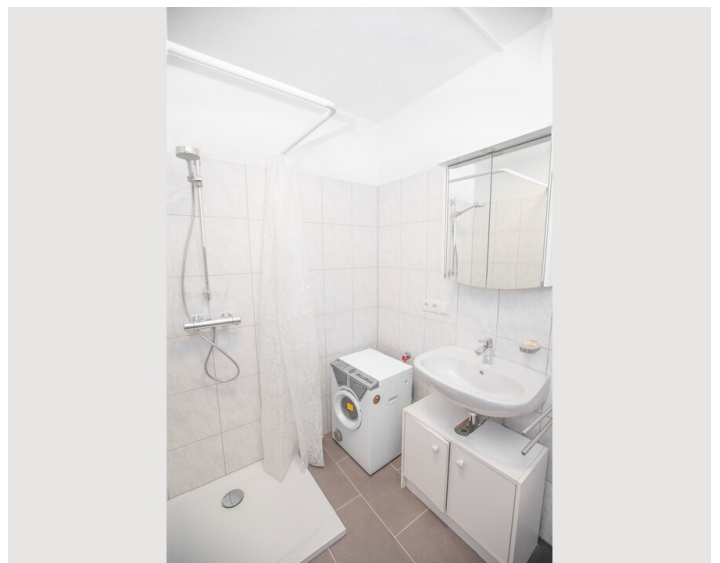
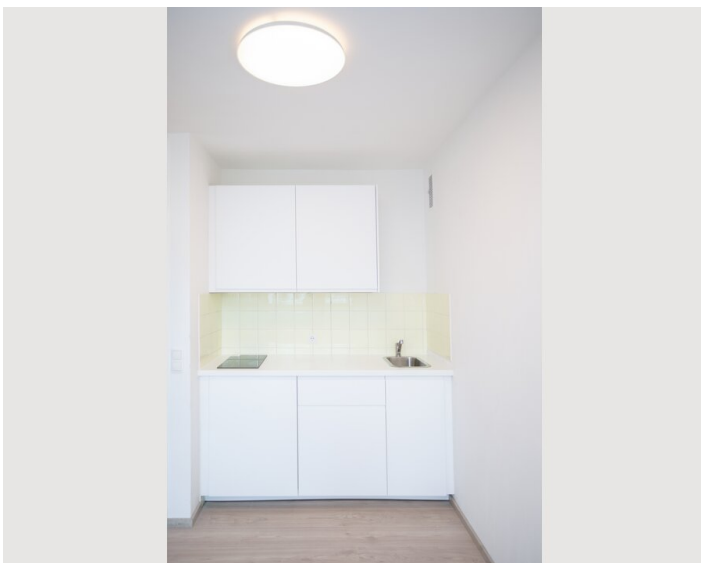
Küche

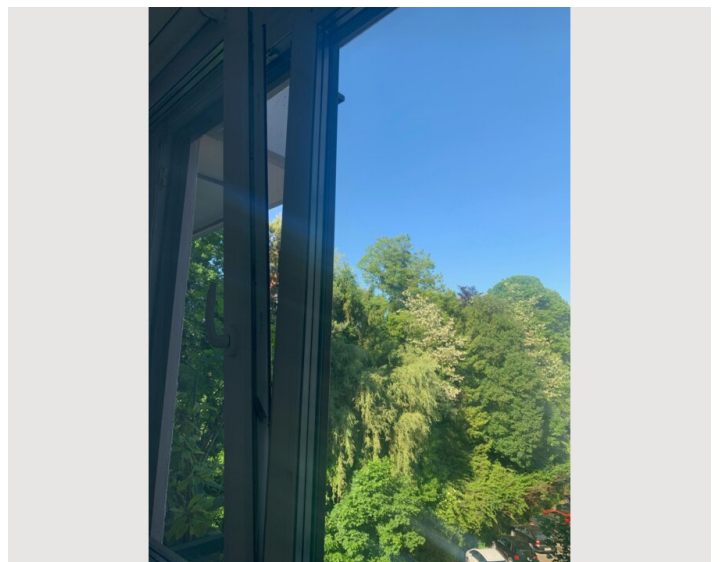
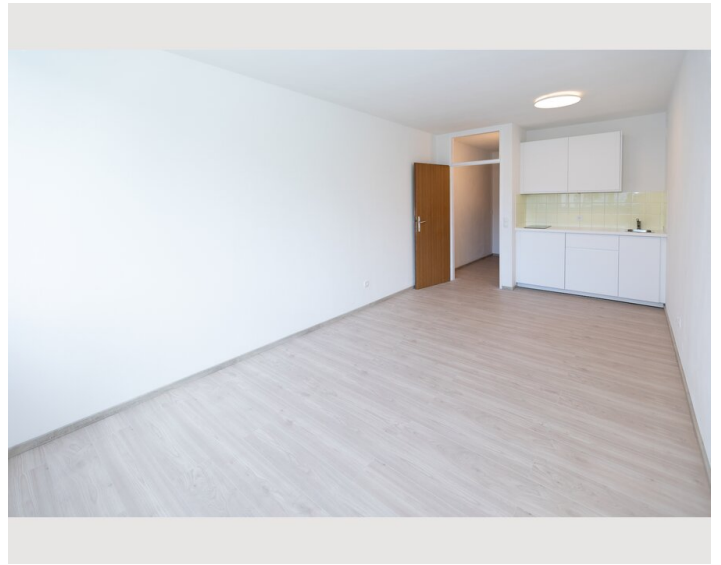
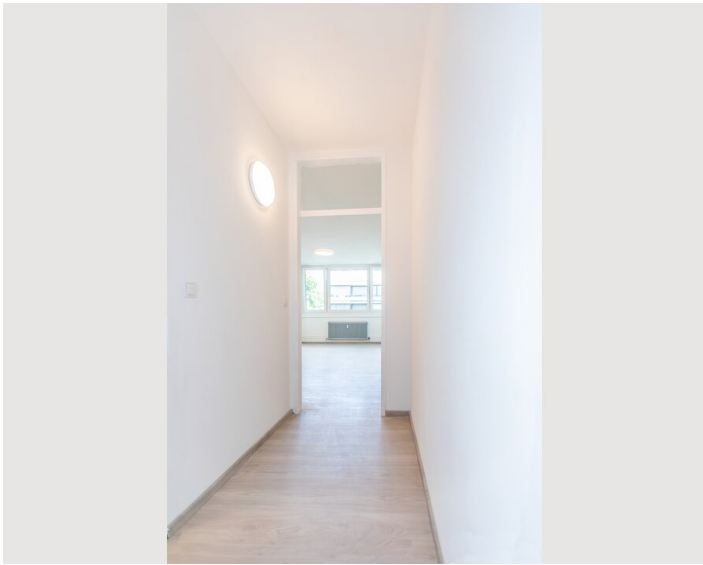
- Eigene Küche
- Gläser/Geschirr
- Kochutensilien
- Espressomaschine

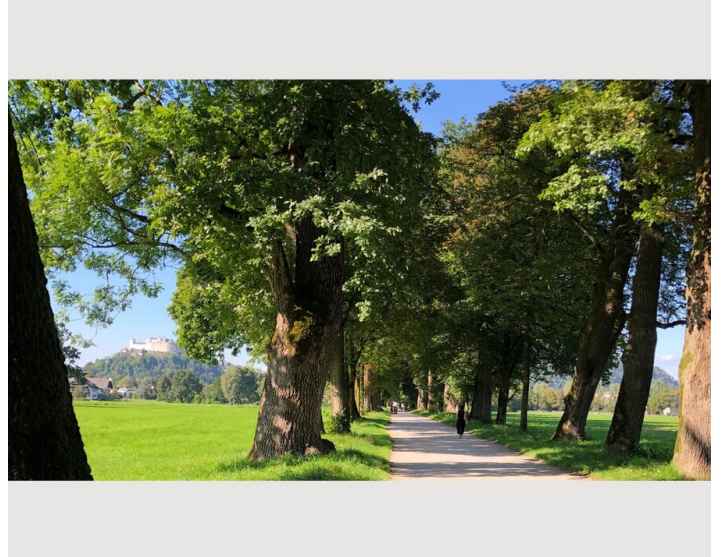
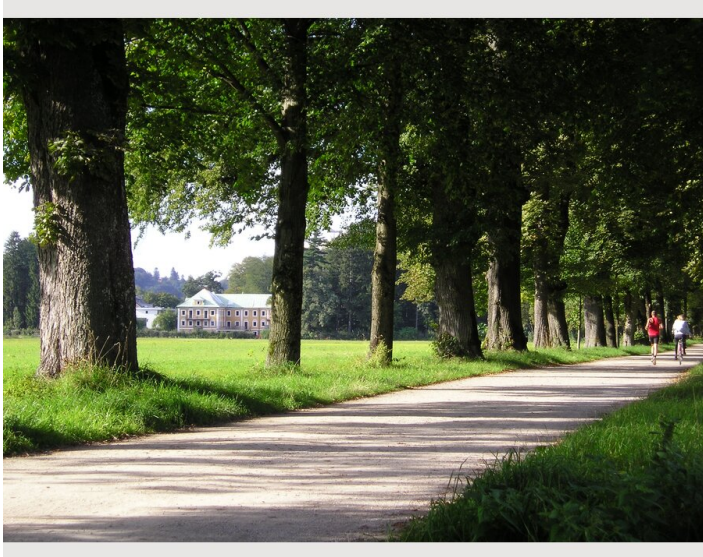
Informationen

- Für Bauarbeiter geeignet
- Kurzparkzone kostenlos
- Haustiere auf Anfrage
- Fahrradraum kostenlos
- Rauchen verboten
- Privater Eingang
- Regelmäßige Reinigung kostenpflichtig

Bildergalerie







Lage

