



2 ZIMMER WOHNUNG, SALZBURG


Zentrale 2-Zimmerwohnung mit großer Terrasse & Tiefgaragenplatz zum Entspannen im Stadtteil Aiglhof.

Objektnummer: WIDD1



[Online ansehen und mieten](#)

Kurzzeitmiete in zentraler 2-Zimmerwohnung mit großer Terrasse zum Entspannen im Stadtteil Aiglhof.

Zeitraum	16.01. - 16.02.2025
Personenanzahl	2
Gesamtbetrag inkl. Ust.	€ 2.059,73
Kaution	€ 1.500,00

 **Wohnfläche**
70m²

 **Maximalbelegung**
3 Personen

 **Gesamte Unterkunft** 
1 privates Badezimmer 1 getrenntes Schlafzimmer

 **Erdgeschoss**

 **Check-in**
16:00 - 20:00 Uhr

 **Check-out**
08:00 - 11:00 Uhr

Schlafmöglichkeiten

Schlafzimmer



1x Doppelbett (1,80 m x 2 m)



1x Sofabett (1 Person)

Beschreibung zur Unterkunft

Die ebenerdig gelegene Wohnung befindet sich in einer modernen Wohnanlage mit direktem Zugang von außen. Durch den großzügigen Flur erreichen Sie alle Räume, der Wohnraum ist zusätzlich durch eine Schiebetür mit dem Schlafzimmer verbunden.

Die Küche lädt mit umfangreicher Ausstattung zum Kochen ein.

Im Wohnraum erwartet Sie eine elegante Sitzzecke mit viel Platz für entspanntes Arbeiten, Essen und gemütliches Beisammensein. Die gesamte Wohnung ist selbstverständlich mit WLAN ausgestattet. Der 55-Zoll Smart-TV bietet neben klassischem Fernsehen Zugang zu vielen Mediatheken, die zugehörige Soundbar ist per Bluetooth ansteuerbar.

Der großzügige Außenbereich liegt mit Blick zum Innengarten. Eine Oase der Ruhe, die mit hochwertigen Gartenmöbeln bestückt, zum gemütlichen Verweilen einlädt. Eine Kirschlorbeerhecke schützt die Privatsphäre. Die Terrasse ist überdacht und somit auch bei Regen nutzbar.

Das Badezimmer mit Dusche enthält eine Waschmaschine, die separate Toilette bietet einen zusätzlichen vorgelagerten Waschraum.

Ein metallfreies GEA-Wohlfühl-Doppelbett lässt Sie entspannt schlafen. Die Bücherecke mit einer gemütlichen Sitz-Schlafcouch animiert zum entspannten Schmökern und Verweilen. Die automatische Rollo-Anlage dunkelt die Räumlichkeiten bei Bedarf ab.

Ihr Auto parkt sicher auf dem inkludierten Tiefgaragenplatz, ein kostenloser Fahrradraum steht ebenfalls zur Verfügung.

Ausstattungsmerkmale



Grundausstattung

- Balkon
- Gartenmitbenutzung
- Musikanlage/Dockingstation
- Private Waschmaschine
- Handtücher
- Garage
- Bügeleisen & Bügelbrett
- Haartrockner
- Terrasse
- Internet/Wlan
- TV
- Bettwäsche
- private Toilette
- Staubsauger
- Reinigungsutensilien



Erstversorgung

- Toilettenpapier
- Seife
- Shampoo
- Nespressokapseln



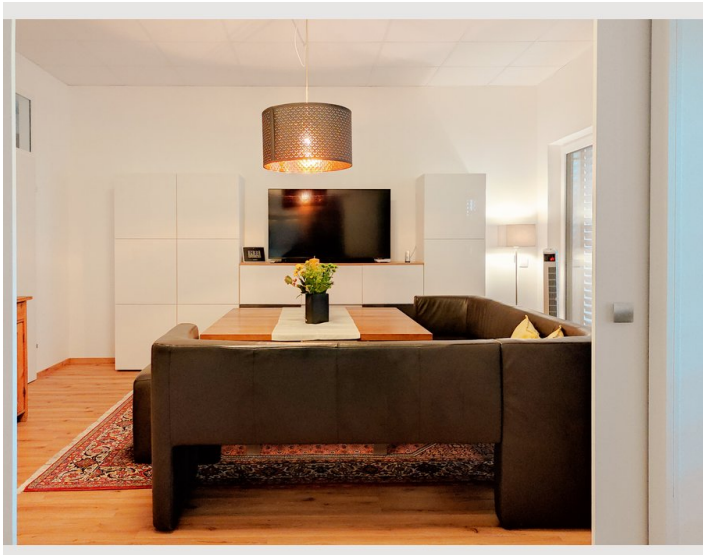
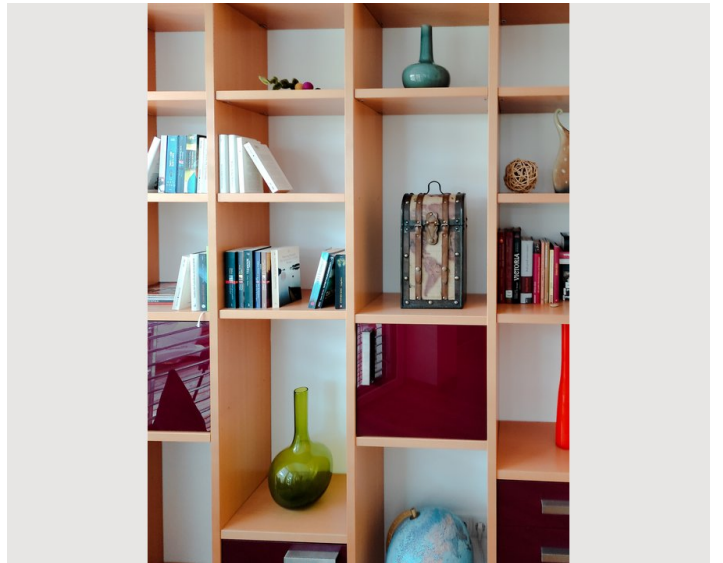
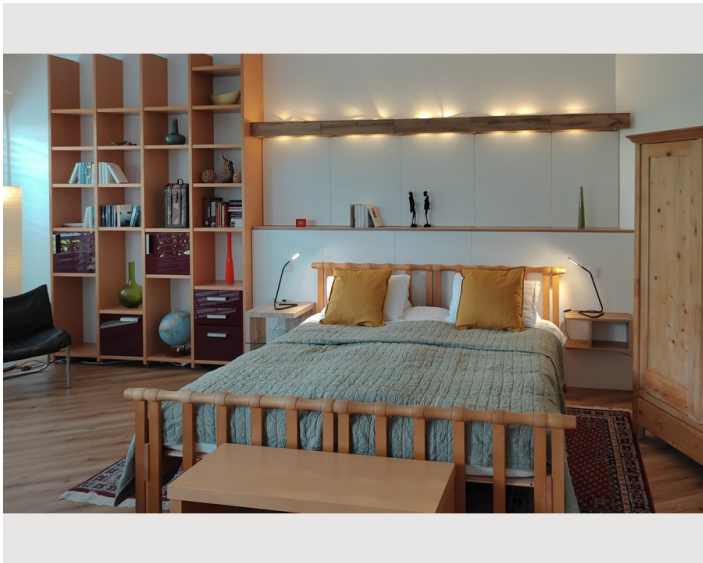
Küche

- Eigene Küche
- Gläser/Geschirr
- Geschirrspüler
- Kochutensilien
- Espressomaschine

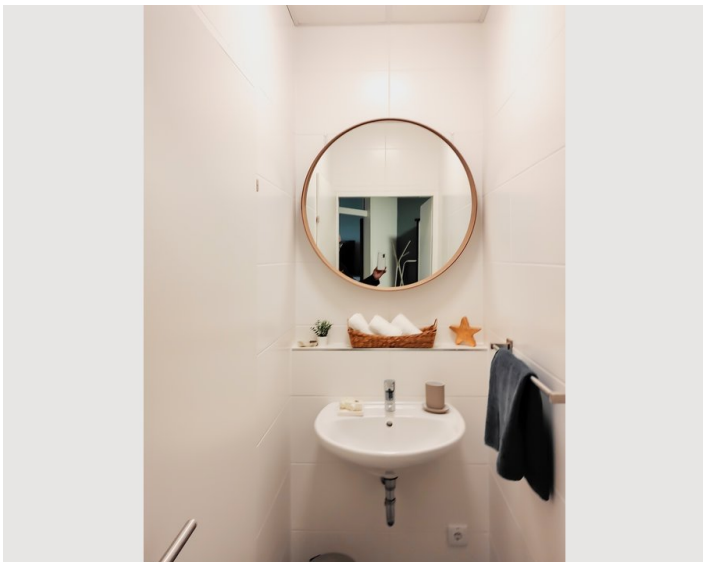
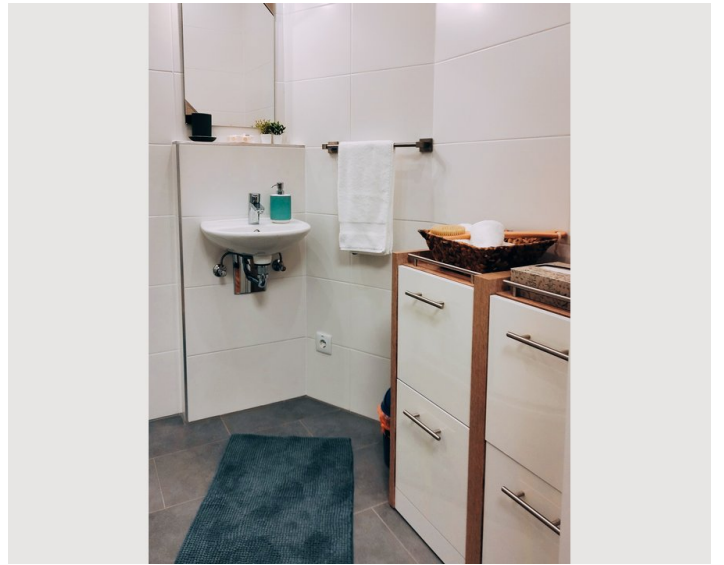
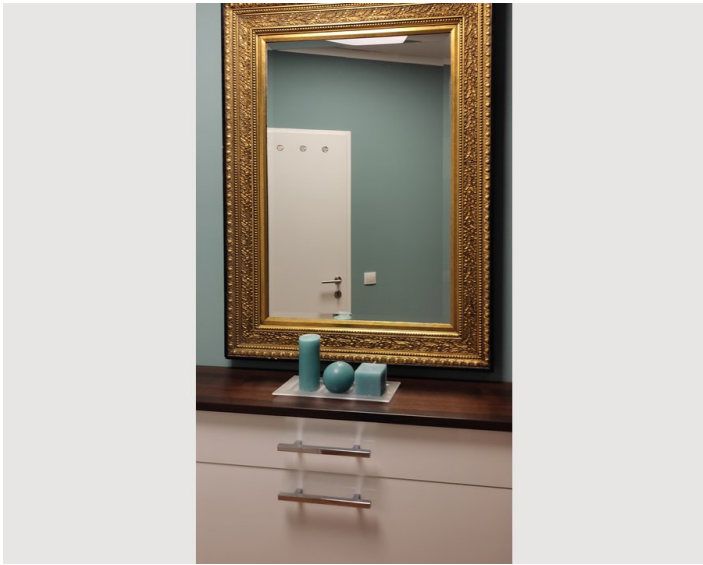
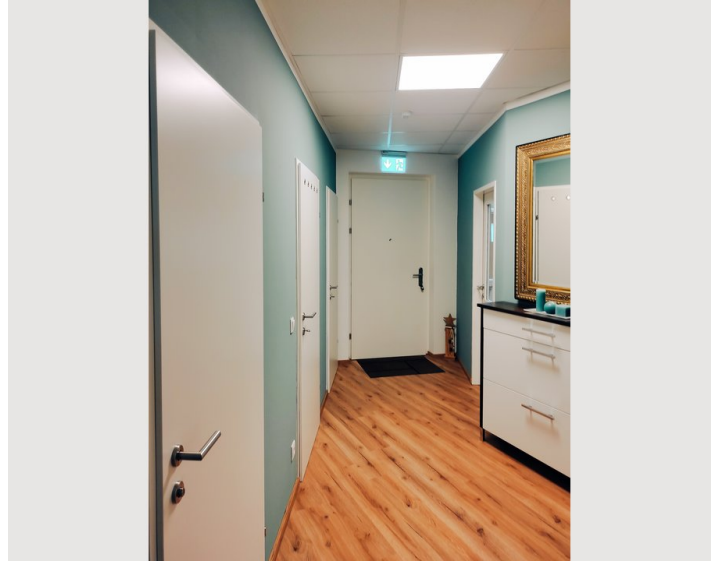
Informationen

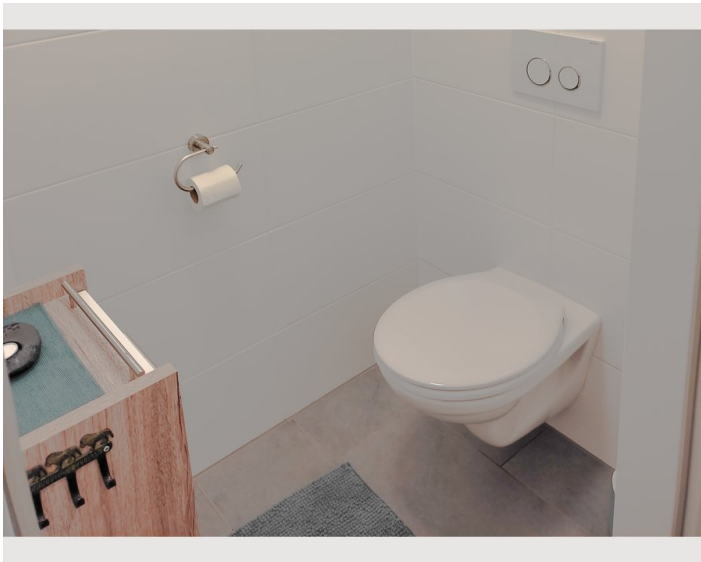
- Für Kinder ungeeignet
- Privater Eingang
- Regelmäßige Reinigung kostenpflichtig
- Rauchen verboten
- Haustiere auf Anfrage
- Fahrradraum kostenlos

Bildergalerie



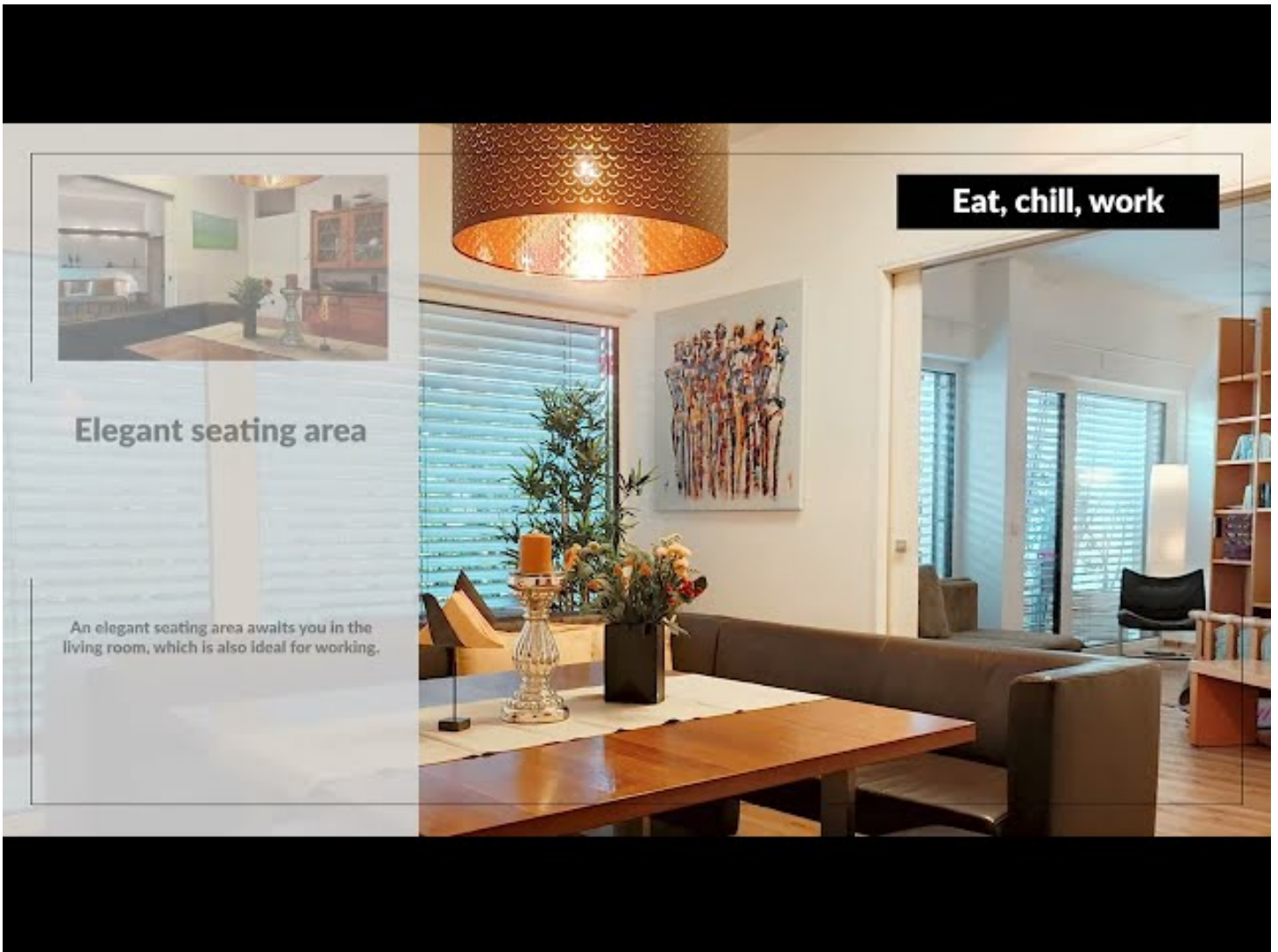






Video


Zum Video





Infrastruktur

 Vor der Haustüre

 6 KM - 20 Min. mit Linienbus

 Über die Strasse

 2,8 KM - mit Bus oder S-Bahn 10 Min.

 1,6 KM - 10 Min. zu Fuß

Einkäufe und Besorgungen können Sie fußläufig leicht erledigen, ein Spar-Markt befindet sich auf der gegenüberliegenden Straßenseite. Gemütliche Restaurants und Heurige erreichen Sie bequem zu Fuß - Das bekannte Augustiner Bräu ist ganz in der Nähe.

Eine Bushaltestelle für alle Richtungen befindet sich direkt vor dem Haus. 300m entfernt finden Sie außerdem eine S-Bahn-Station mit überregionalen Anschlüssen.

Über ansprechende Fußwege erreichen Sie die weltberühmte Altstadt. Ein besonderes Highlight ist der Spaziergang über den Mönchsberg mit Blick auf die Festung.

Ankommen und wohlfühlen.

Lage

