



3 ZIMMER WOHNUNG, WIEN

Modernes Apartment mit Blick auf Donau und Zentrum von Wien

Objektnummer: SCHL5

[Online ansehen und mieten](#)

Im Marina Tower gelegene hochmoderne Wohnung mit bester Ausstattung und toller Aussicht auf Donau und Innenstadt. Super Infrastruktur z.B. im Gebäude Concierge Service, Billa, Kindergarten, Fitness, direkter Zugang zur Donau, die U2, Buslinie, usw.

Zeitraum	16.01. - 16.02.2025
Personenanzahl	2
Gesamtbetrag inkl. Ust.	€ 3.885,17
Kaution	€ 2.800,00


 **Wohnfläche**
78m²

 **Maximalbelegung**
4 Personen

 **Gesamte Unterkunft** 
1 privates Badezimmer 2 getrennte Schlafzimmer

 **12. Stockwerk**
Lift vorhanden

 **Check-in**
15:00 - 20:00 Uhr

 **Check-out**
08:00 - 10:00 Uhr

Schlafmöglichkeiten

Schlafzimmer 1



1x Doppelbett (1,80 m x 2 m)

Schlafzimmer 2



2x Einzelbett

Beschreibung zur Unterkunft

Diese tolle Wohnung liegt im zweiten Wiener Bezirk und hat einen direkten Zugang zur Donau! Das Marina Tower Gebäude gehört mit seinen 42 Stockwerken zu den höchsten und modernsten Wohngebäuden Österreichs. Auf Sie warten hier zahlreiche Services wie Concierge Service, in-house moderne Fitnessstudios, Home Cinema, Kindergarten, Billa und vieles mehr. Auf dem großen Balkon können Sie sich sonnen oder bei einem Abendessen die atemberaubende Aussicht auf die Donau und auch auf die Innenstadt/Riesenrad genießen. Die Wohnung ist sehr hochwertig ausgestattet, alle Zimmer sind klimatisiert und zentral steuerbar.

Aufteilung der Innenräume:

Ein großes Vorzimmer.

Wohn- & Esszimmer (mit einem komfortablen Schlafsofa für 2 Personen)

Hochwertige, moderne und komplett ausgestattete Küche

2 Schlafzimmer

1 Badezimmer

1 WC

1 großer Balkon/Terrasse

Ausstattungsmerkmale



Grundausstattung

- Balkon
- Internet/Wlan
- Private Waschmaschine
- Handtücher
- Staubsauger
- Reinigungsutensilien
- Terrasse
- TV
- Bettwäsche
- private Toilette
- Bügeleisen & Bügelbrett
- Haartrockner



Küche

- Eigene Küche
- Gläser/Geschirr
- Geschirrspüler
- Kochutensilien
- Espressomaschine
- Mikrowelle

Informationen

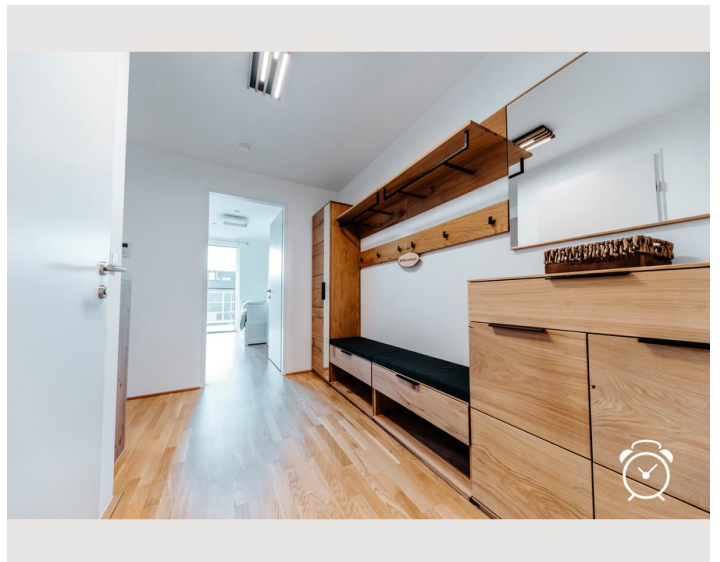
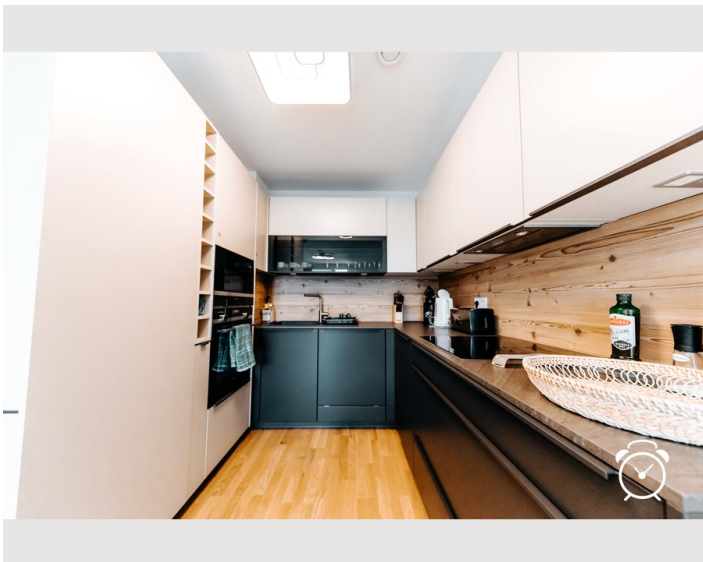
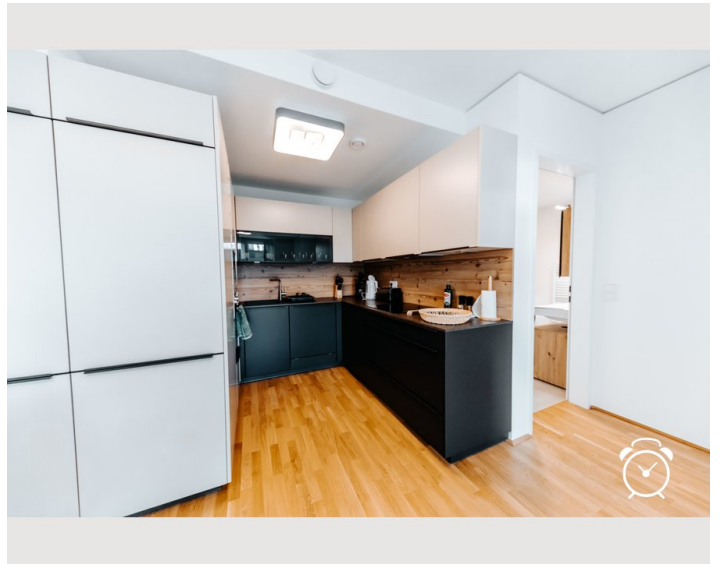
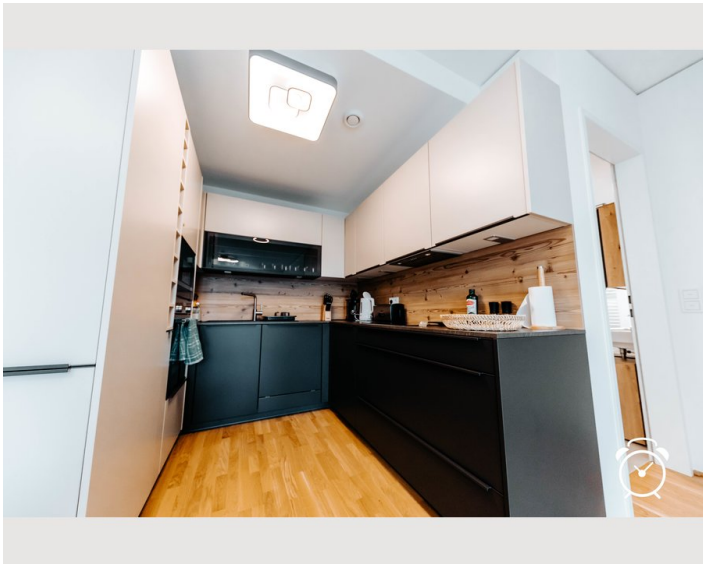
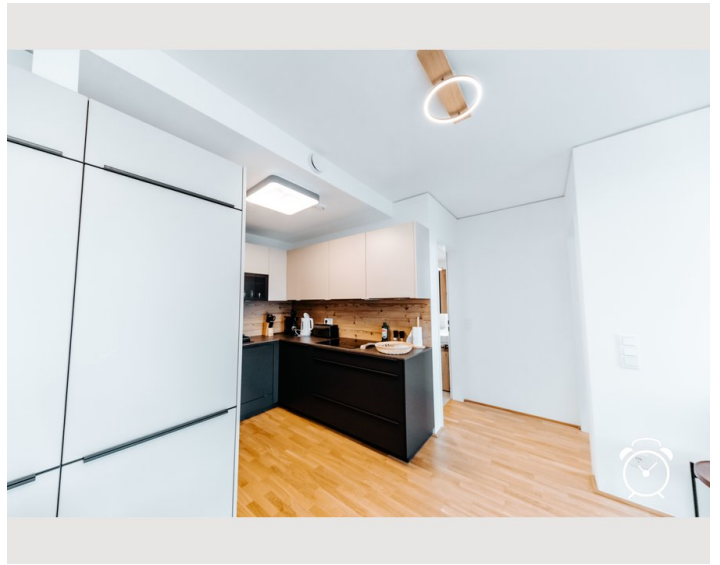
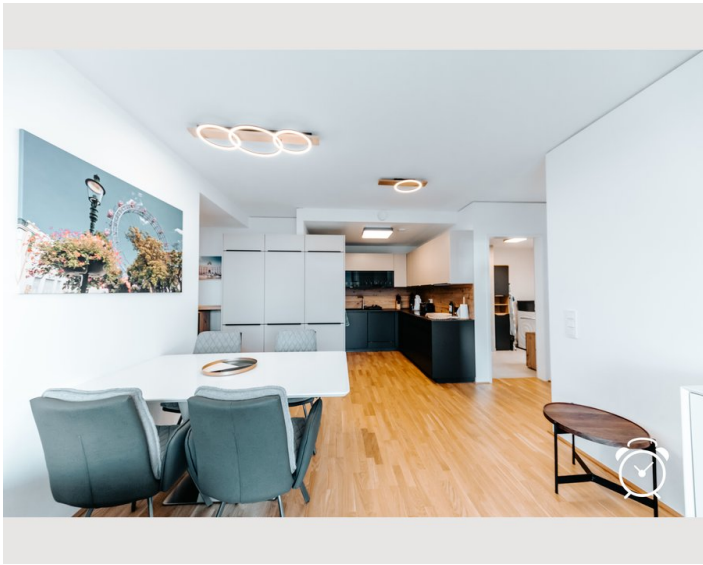
- Für Kinder geeignet
- Schreibtisch/Arbeitsplatz
- Regelmäßige Reinigung kostenpflichtig
- Rauchen verboten
- Haustiere verboten
- Fahrradraum kostenlos

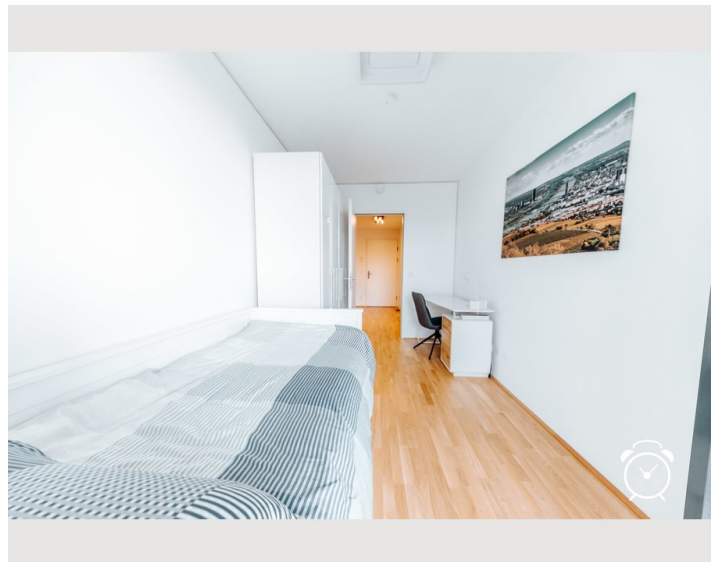
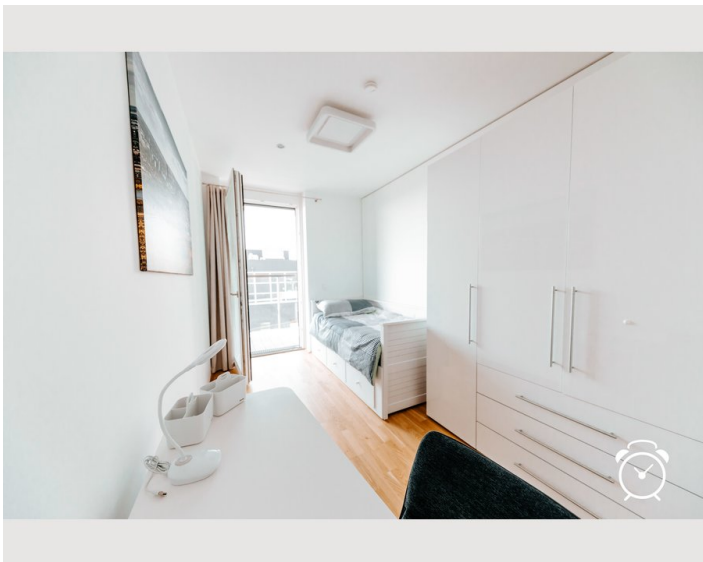
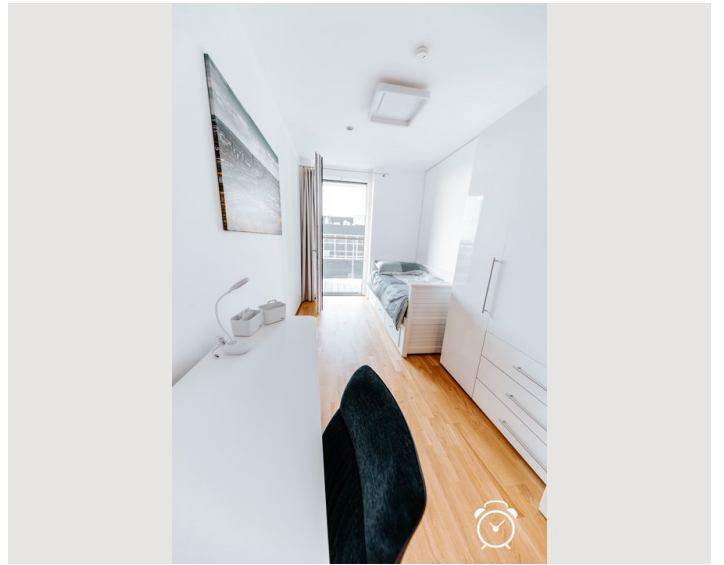
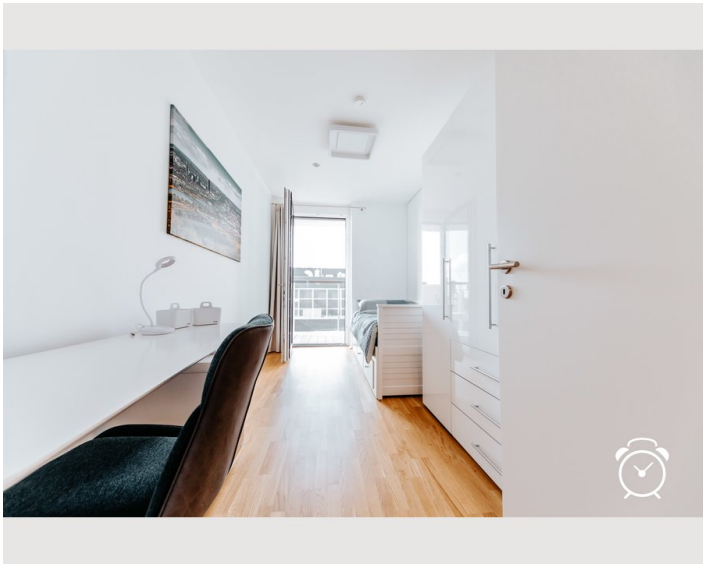
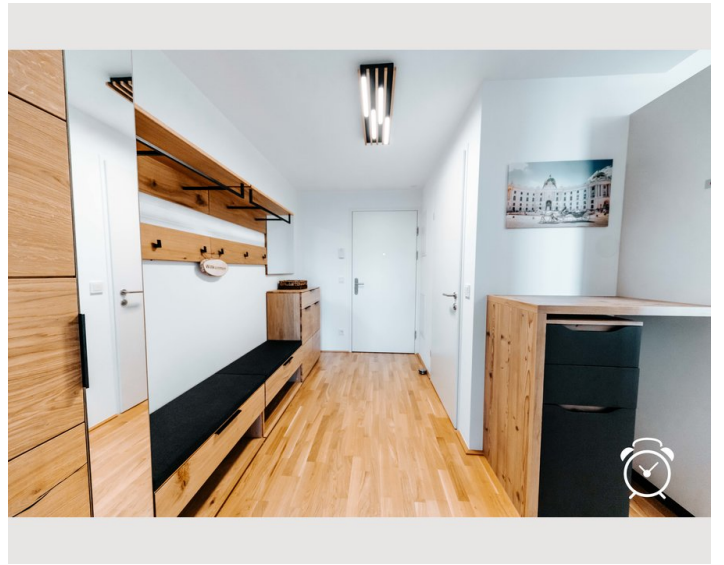
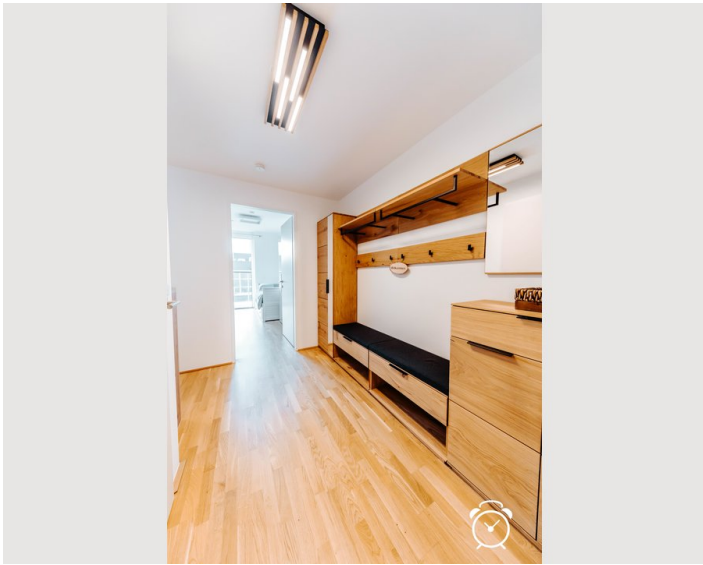
Zusatzleistungen

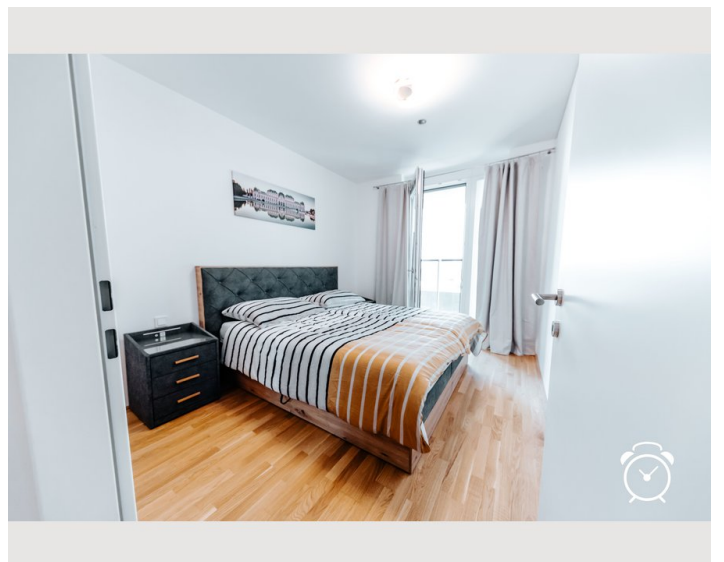
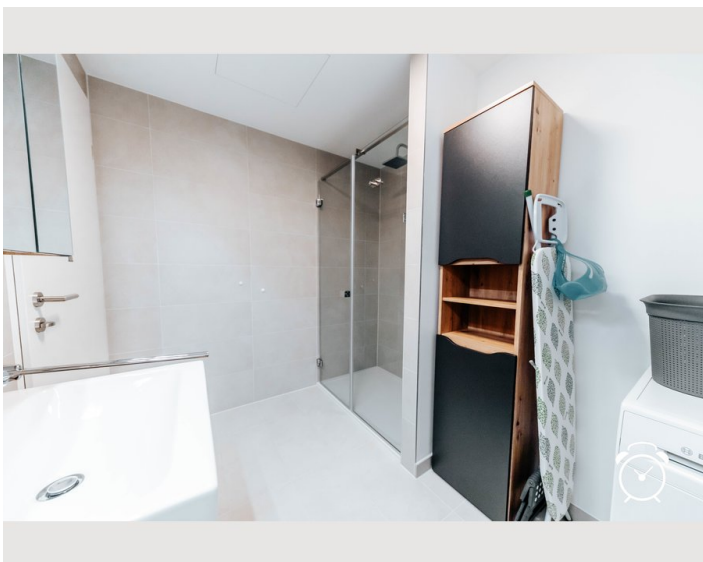
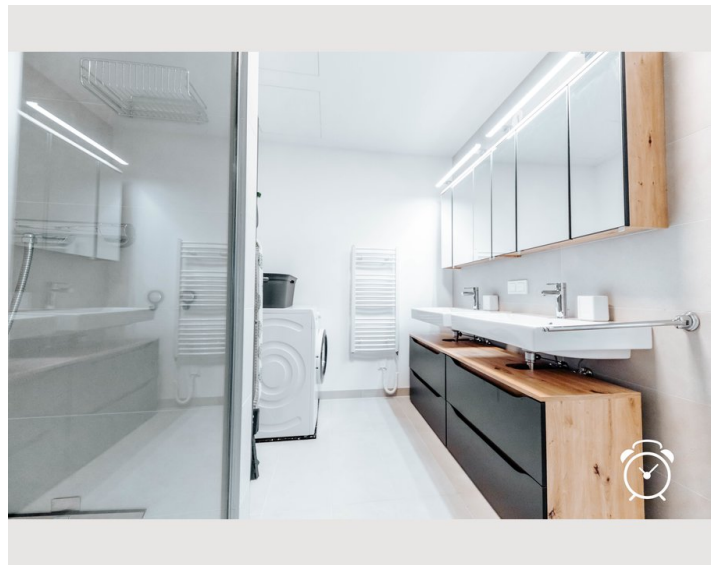
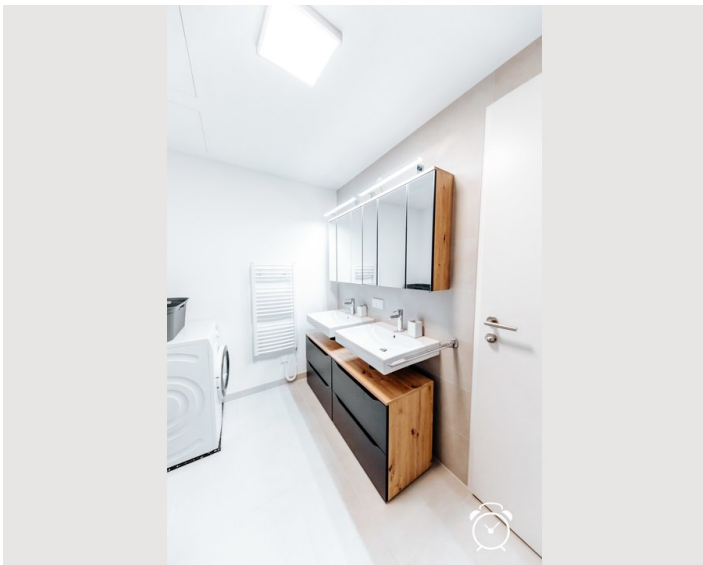
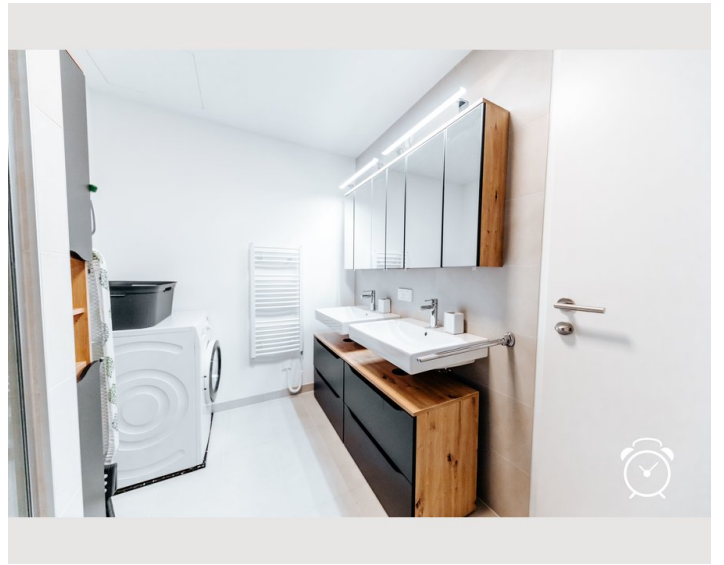
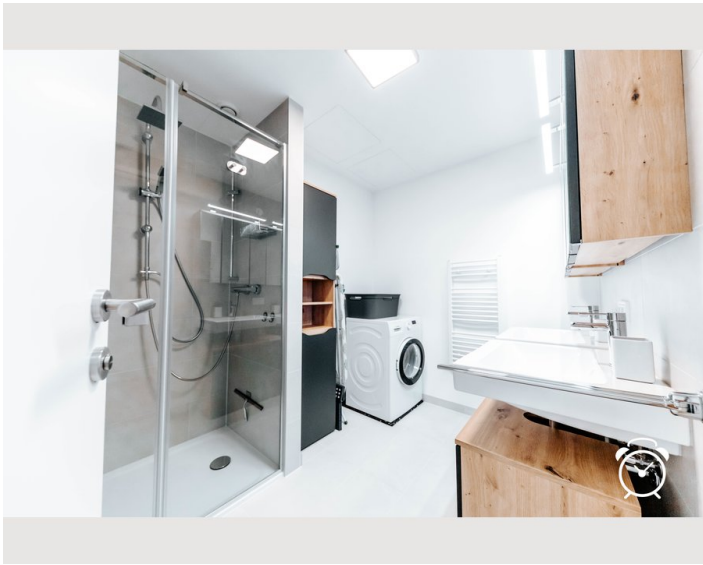
- Concierge (€ 0,00)

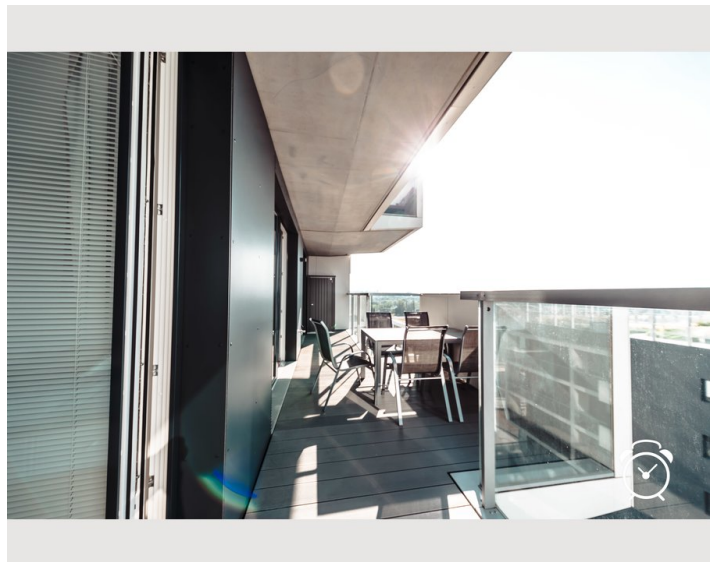
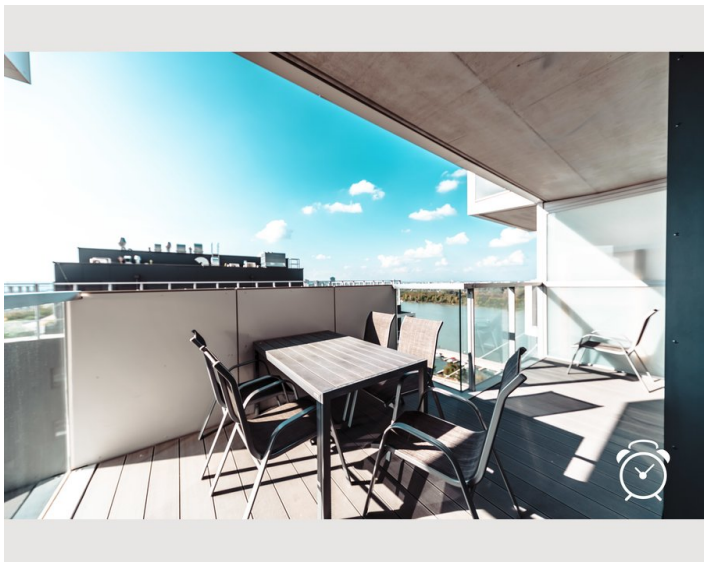
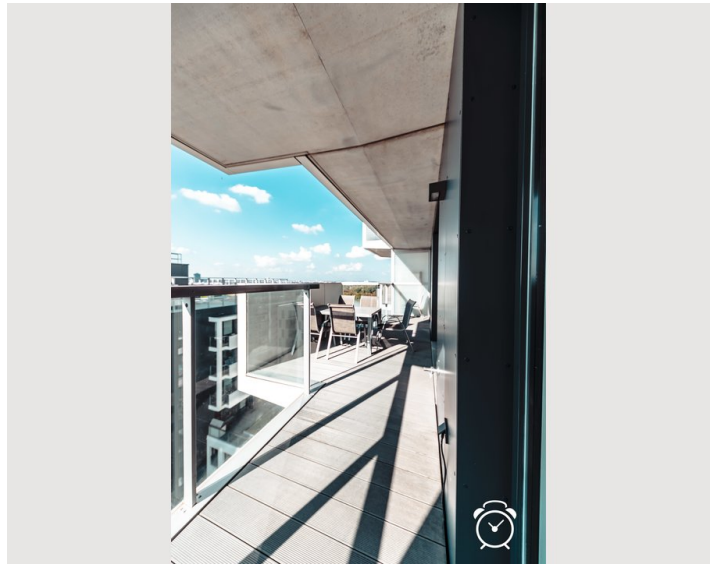
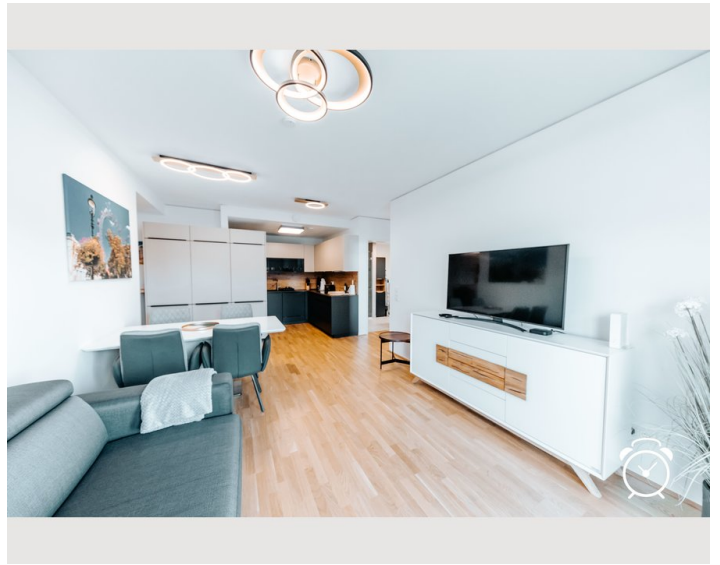
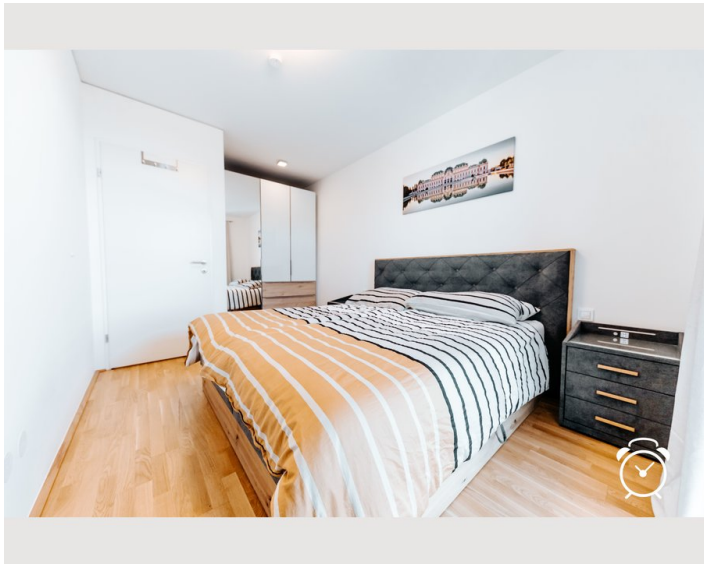
Alle Preisangaben Brutto pro Monat - Abrechnung erfolgt direkt mit dem Vermieter.

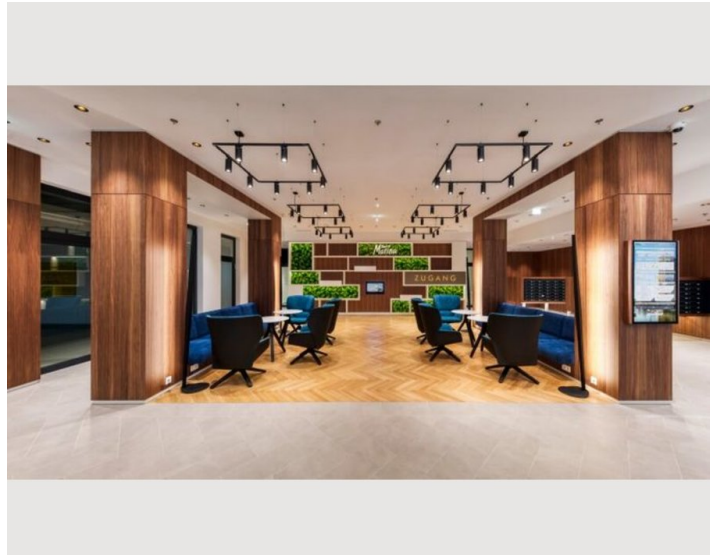
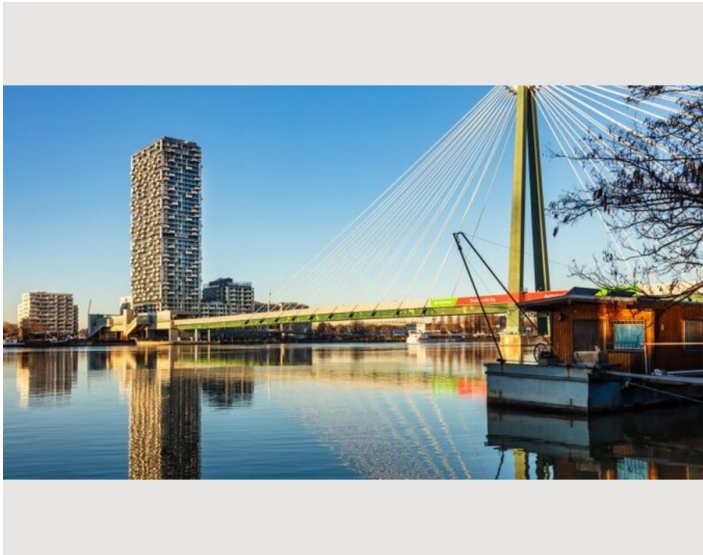
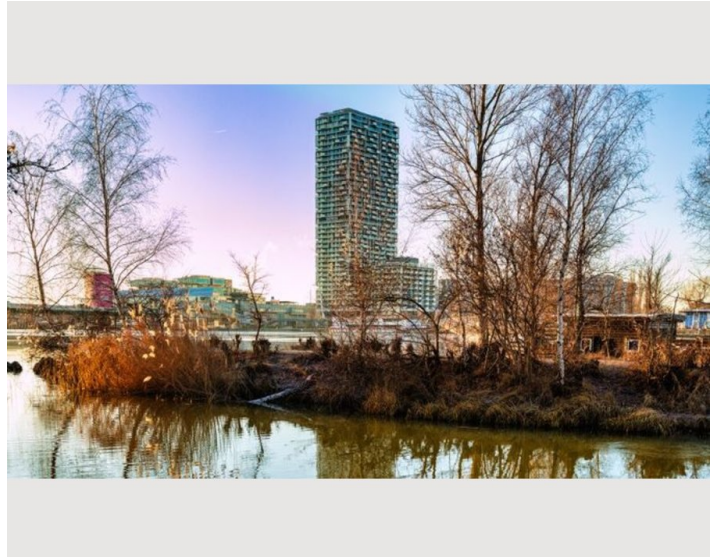
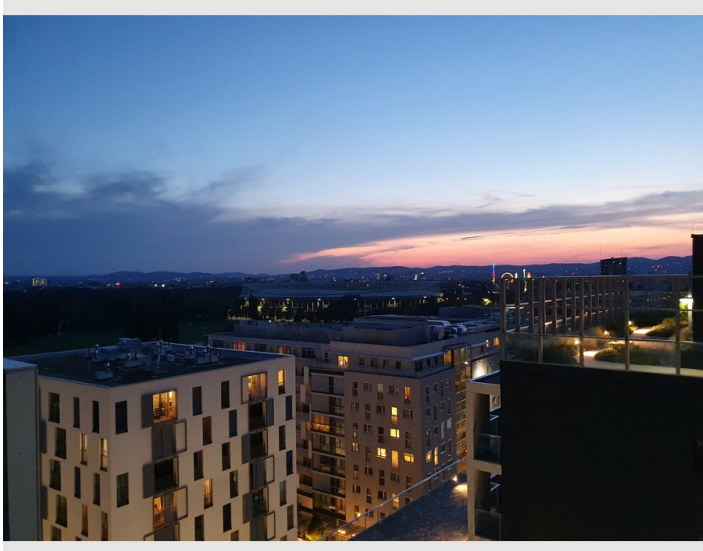
Bildergalerie

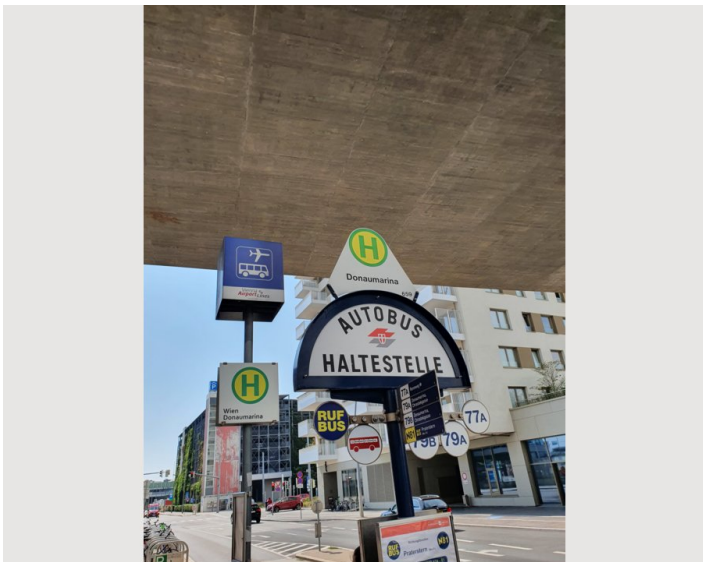
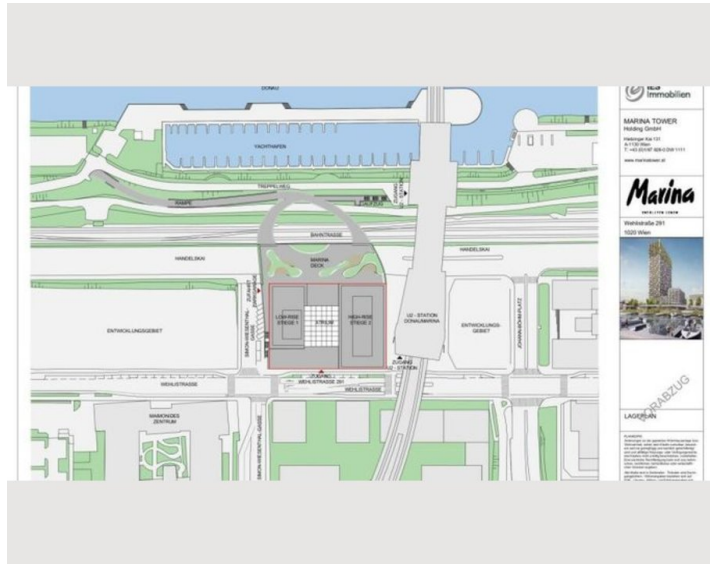
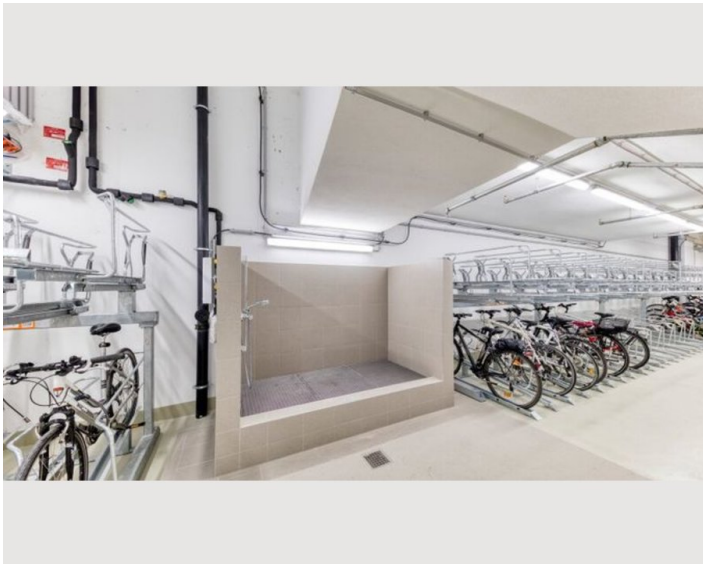
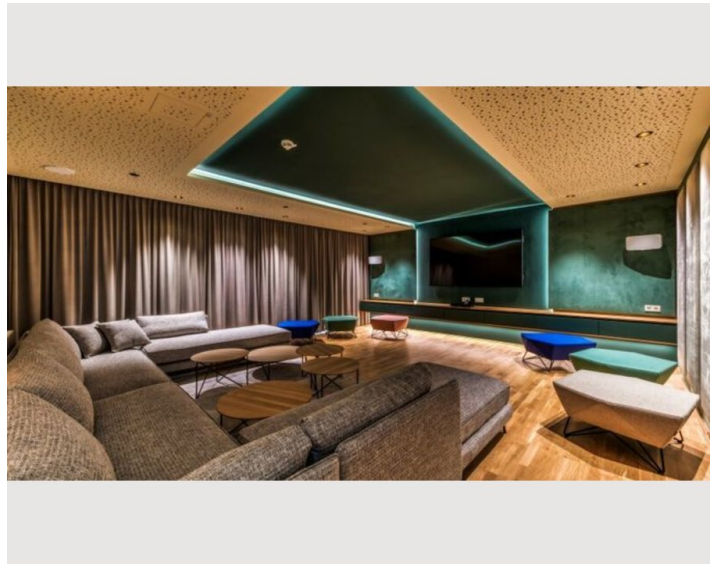
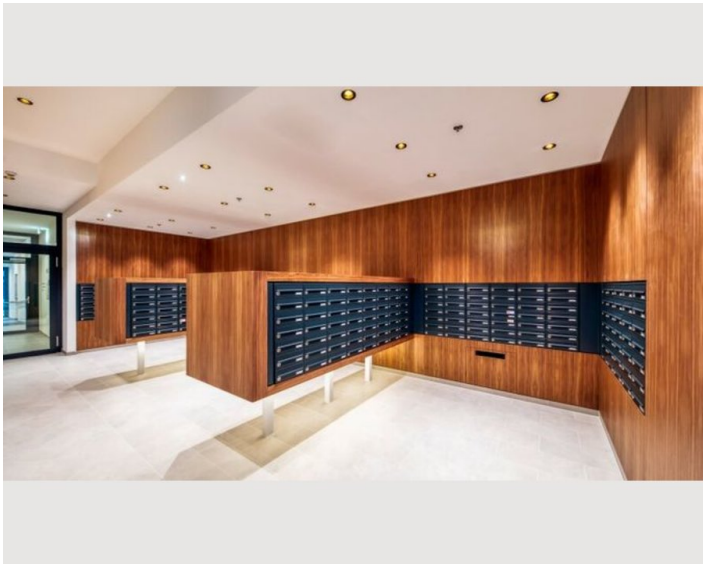












Video

Zum Video



Infrastruktur

 Direkte Verbindung zum Flughafen

 Die U-Bahn-Linie U2 Donau Marina direkt am Gebäude

 Die U-Bahn-Linie U2 Donau Marina direkt am Gebäude

 am Eingang des Gebäudes

1 Minute zur U2

1 Minute zum Airport City Bus

5 Minuten zum Stadion oder z.B. Grillplätze auf der Donauinsel

10 Minuten zur Messe, Wirtschaftsuniversität oder Prater

15 Minuten Innenstadt, UNO-City oder Flughafen

Mit unserem Apartment profitieren Sie von einer idealen Lage im 2. Bezirk Wiens mit direktem Zugang zur Donau und Yachthafen. Direkt im Gebäude im Erdgeschoss befindet sich ein Supermarkt, sowie eine Bäckerei und ein direkter Zugang zur U-Bahn U2 Haltestelle Donau Marina, die Sie in wenigen Minuten zum historischen Zentrum von Wien bringt. Unmittelbar vor dem Gebäude befindet sich eine Bushaltestelle sowie die Haltestelle des Airport City Bus, mit dem Sie in 15 Minuten im Flughafen gelangen.

Praktisch sind auch das im Gebäude integrierte Fitnessstudio sowie der Kindergarten. In unmittelbarer Nähe des Gebäudes gibt es einen gebührenpflichtigen Parkplatz für Ihr Auto (5 EUR/24h).

Einige der vom Marina Tower angebotenen Dienstleistungen: (CONVENIENCE)

CATERING STATION

GÄSTELOUNGE

HOME CINEMA

DOTHOME

PAKETFACHANLAGE

KINDERSPIELPLATZ

HUNDE- UND FAHRRADWASCHSTATION

Lage

