



3 ZIMMER WOHNUNG, WIEN

Luxus Apartment mit Blick auf Donau

Objektnummer: RADR1

[Online ansehen und mieten](#)

Das Waterfront Apartment verbindet einen urbanen Lifestyle mit luxuriöser Lebensqualität. Erstklassig eingerichtet mit modernster Ausstattung, die das Wohlbefinden garantiert.

Zeitraum	20.01. - 20.02.2025
Personenanzahl	2
Gesamtbetrag inkl. Ust.	€ 5.064,53
Kaution	€ 3.700,00

 **Wohnfläche**
100m²

 **Maximalbelegung**
5 Personen

 **Gesamte Unterkunft** 
1 privates Badezimmer 2 getrennte Schlafzimmer 1 Wohn-Schlafzimmer

 **16. Stockwerk**
Lift vorhanden

 **Check-in**
07:00 - 23:00 Uhr

 **Check-out**
07:00 - 23:00 Uhr

Schlafmöglichkeiten

Schlafzimmer 1



1x Doppelbett (1,80 m x 2 m)

Schlafzimmer 2



1x Einzelbett



1x Zustellbett

Wohnen und Schlafen



1x Sofabett (2 Personen)

Beschreibung zur Unterkunft

Das Apartment befindet sich im höchsten und modernsten Wohnturm Österreichs. Hier profitieren Sie von zahlreichen Services wie Conciergeservice, in-house modernes Fitnessstudio, Homecinema, und vieles mehr. Alle Zimmer sind klimatisiert und zentral steuerbar. Die atemberaubende Aussicht ist aus jedem Zimmer zu genießen. Außerdem wurde für maximalen Comfort ein begehrter Schrank perfekt eingerichtet. Sie werden es lieben in diesem durchdacht eingerichteten und voll ausgestatteten Apartment im Herzen Wiens zu leben..

Ausstattungsmerkmale



Grundausstattung

- Balkon
- Internet/Wlan
- Private Waschmaschine
- Bettwäsche
- private Toilette
- Bügeleisen & Bügelbrett
- Haartrockner
- Loggia
- TV
- Privater Trockner
- Handtücher
- Klimaanlage
- Reinigungsutensilien



Pool

- Indoor Pool
- Whirlpool



Wellness

- Sauna
- Fitnessraum



Erstversorgung

- Toilettenpapier
- Seife
- auf Anfrage Kühlschranksfüllung
- Shampoo
- Nespressokapseln



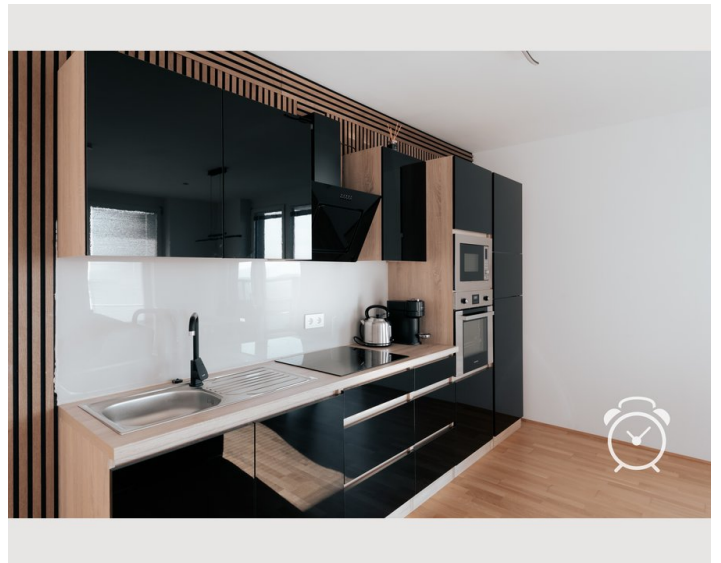
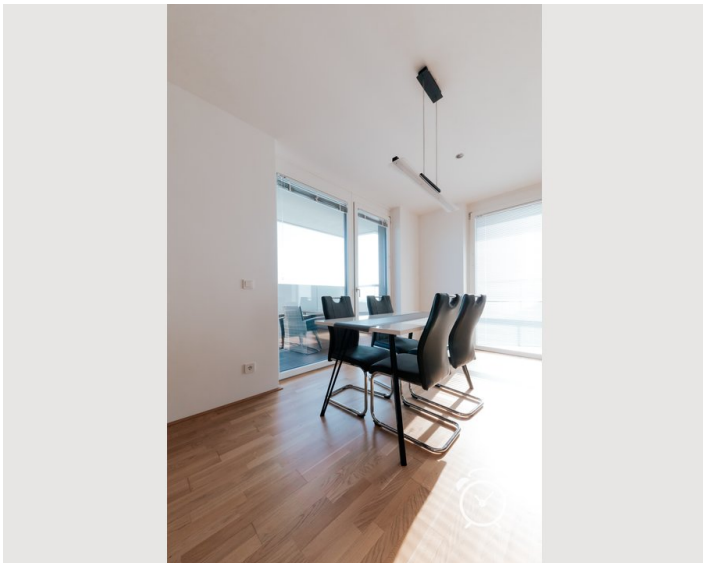
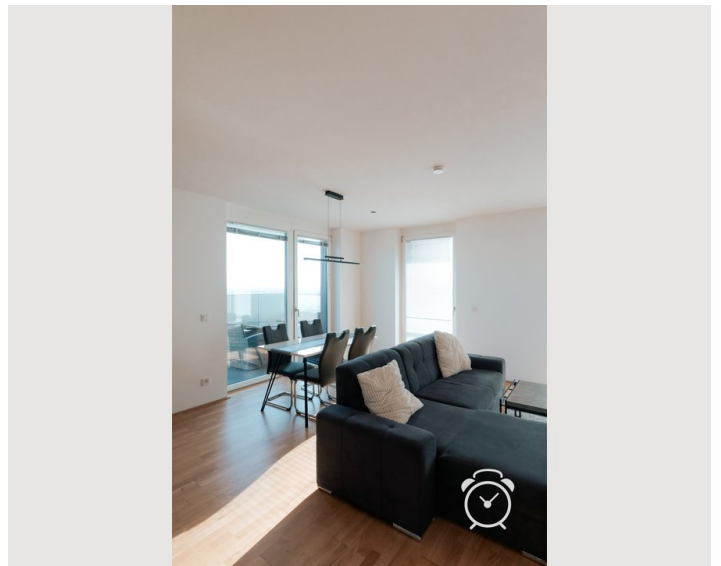
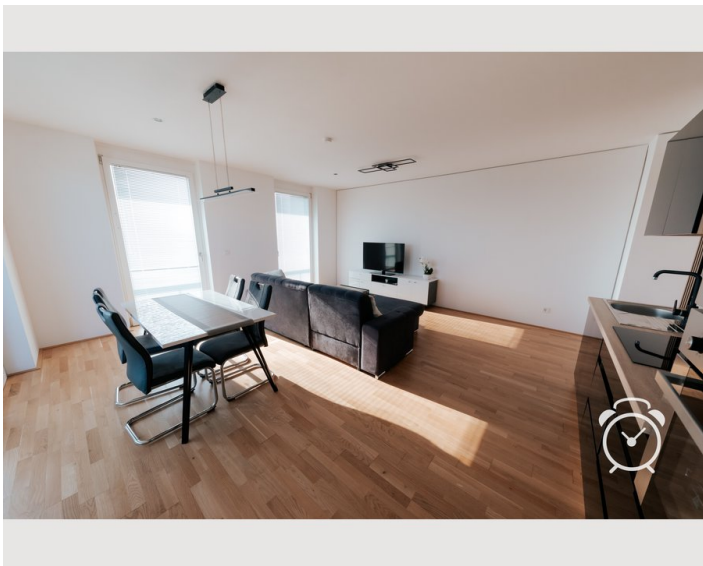
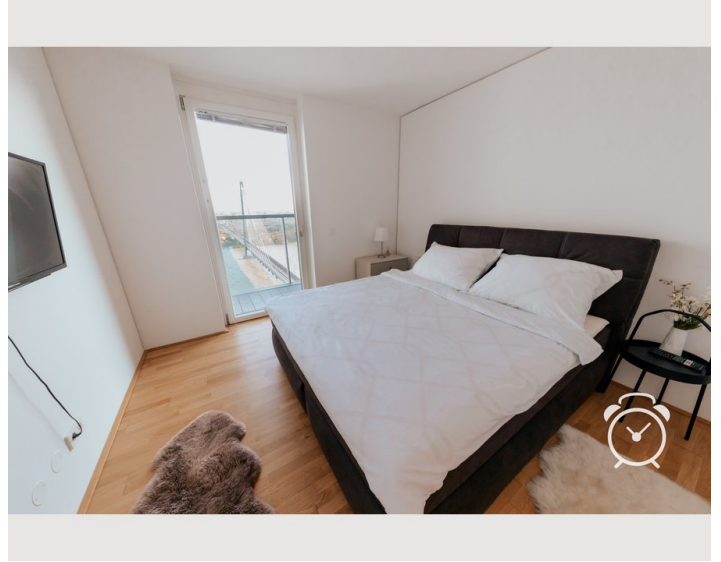
Küche

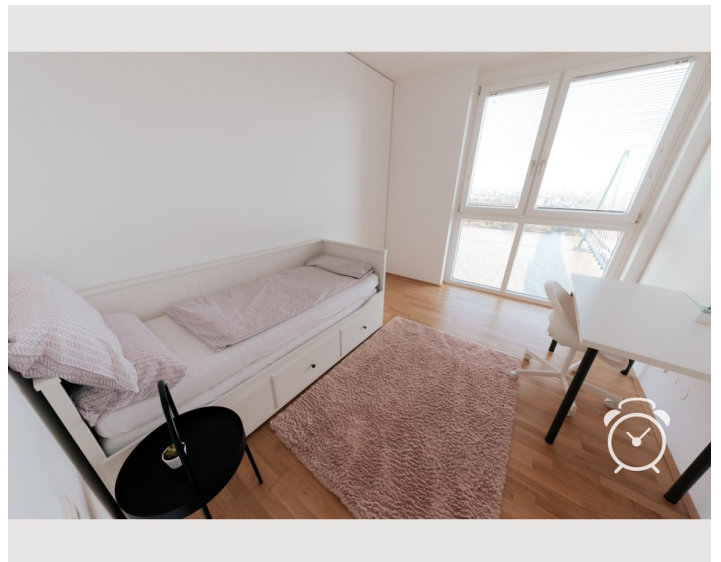
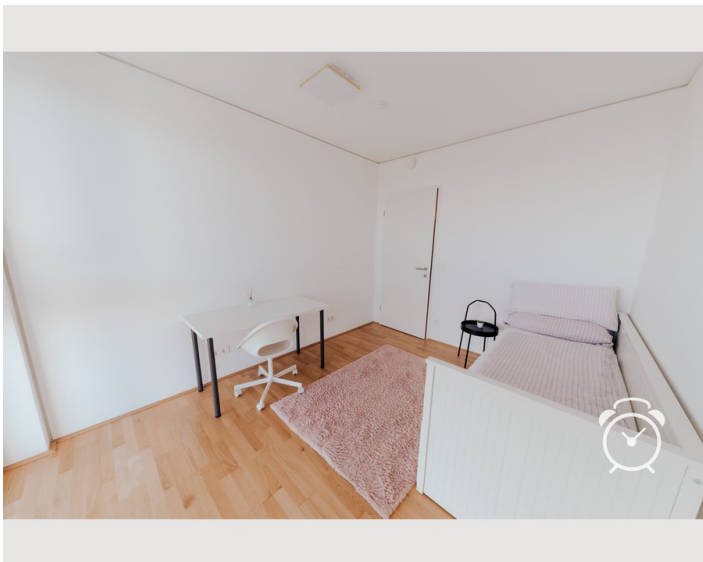
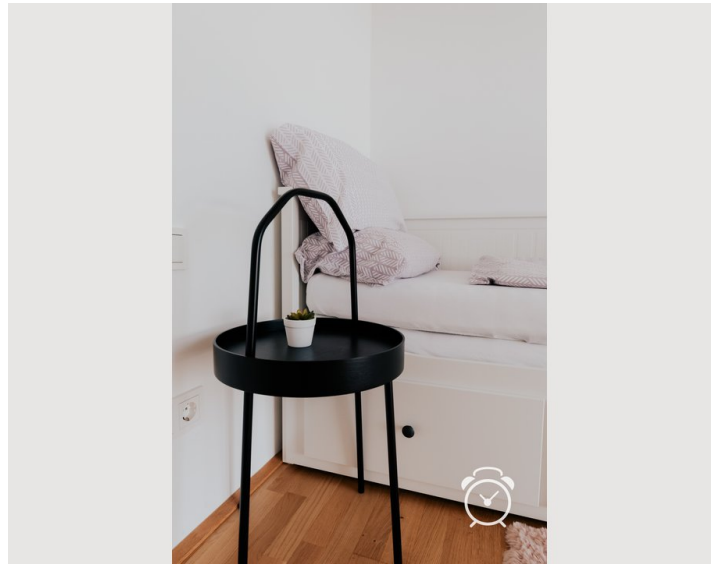
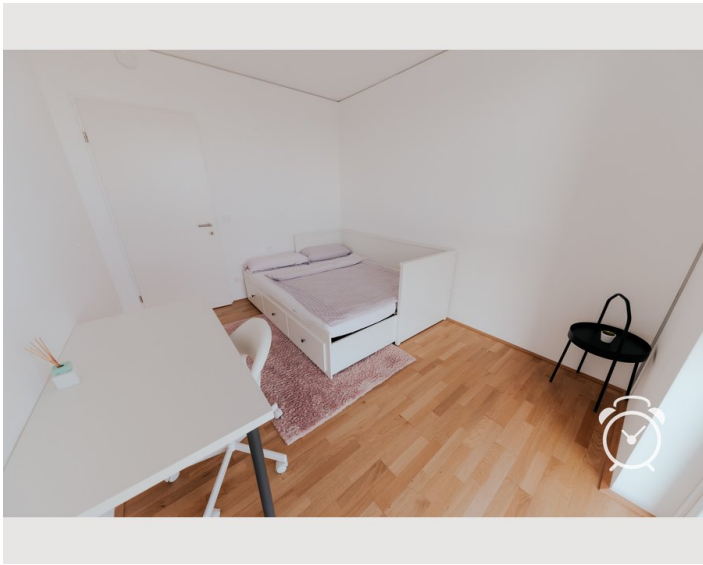
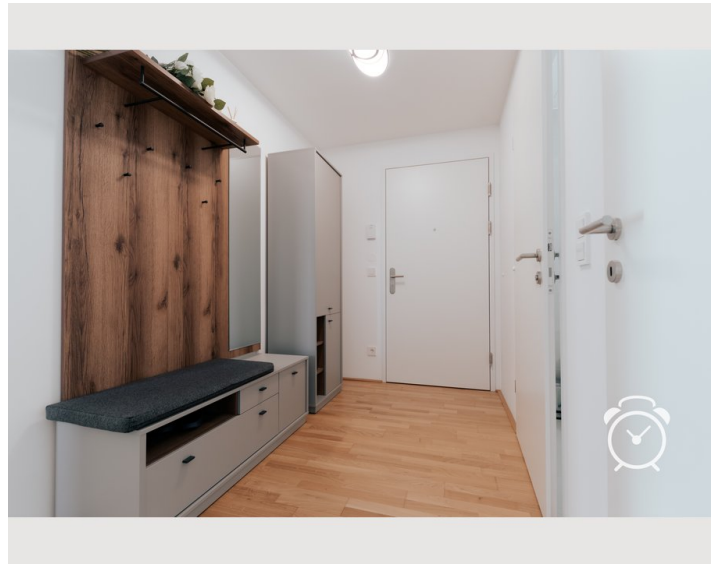
- Eigene Küche
- Gläser/Geschirr
- Mikrowelle
- Kochutensilien
- Kaffeemaschine

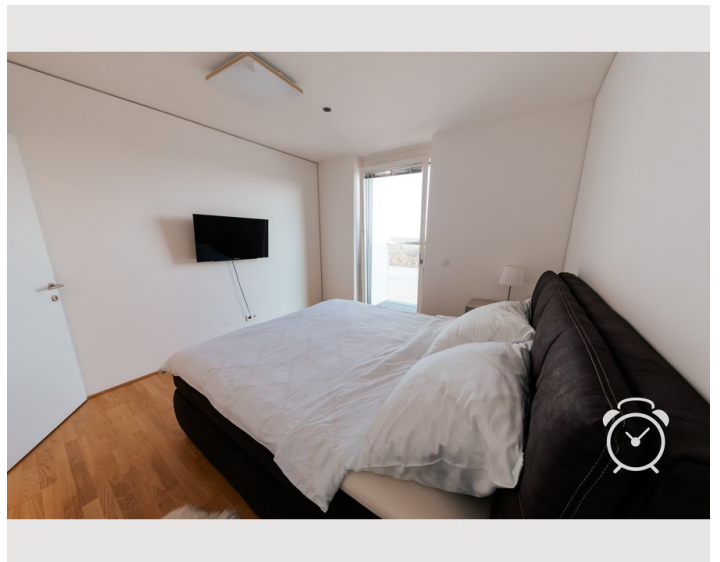
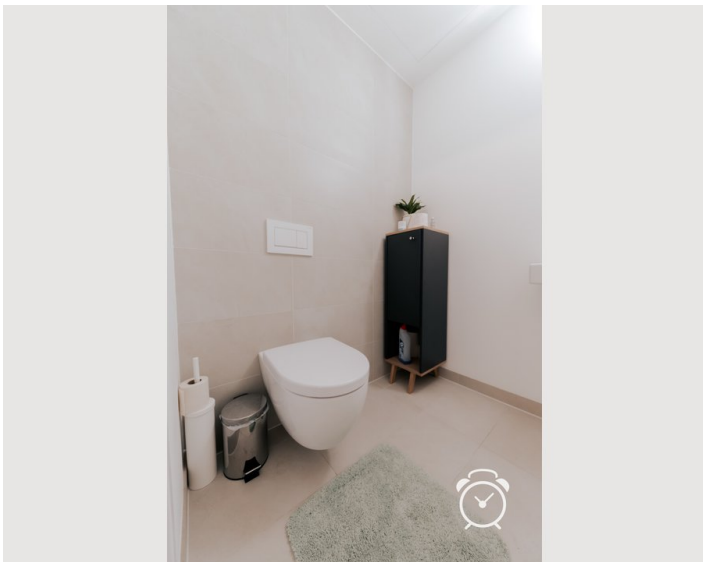
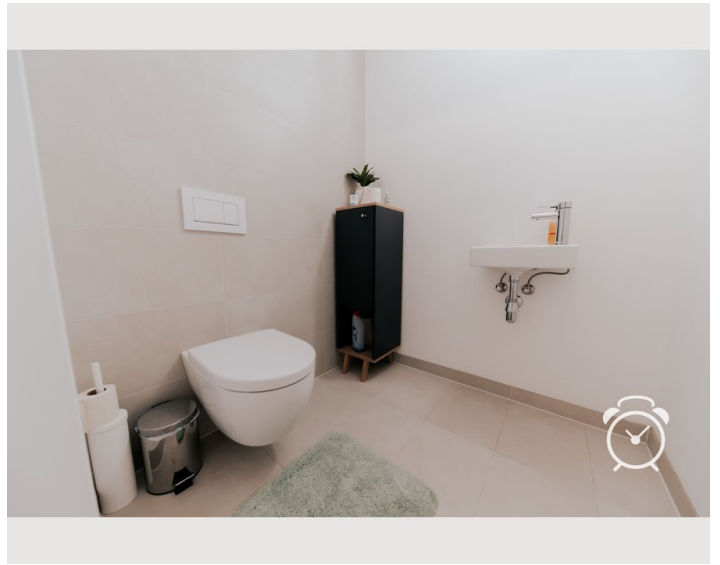
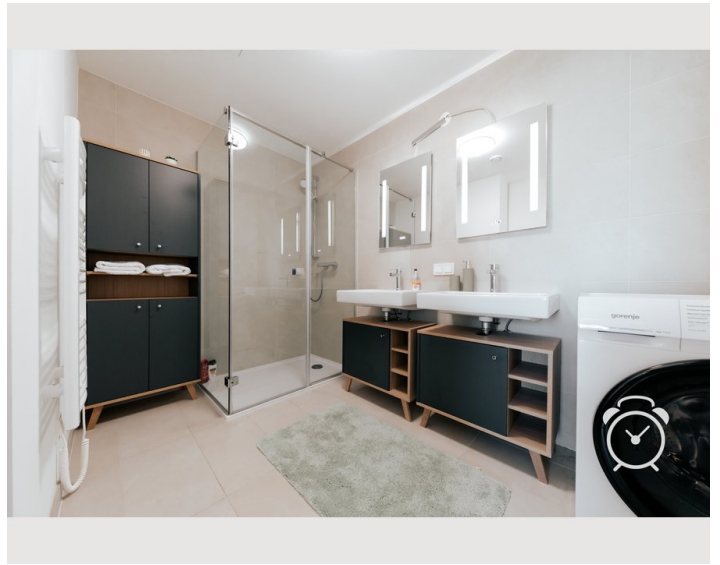
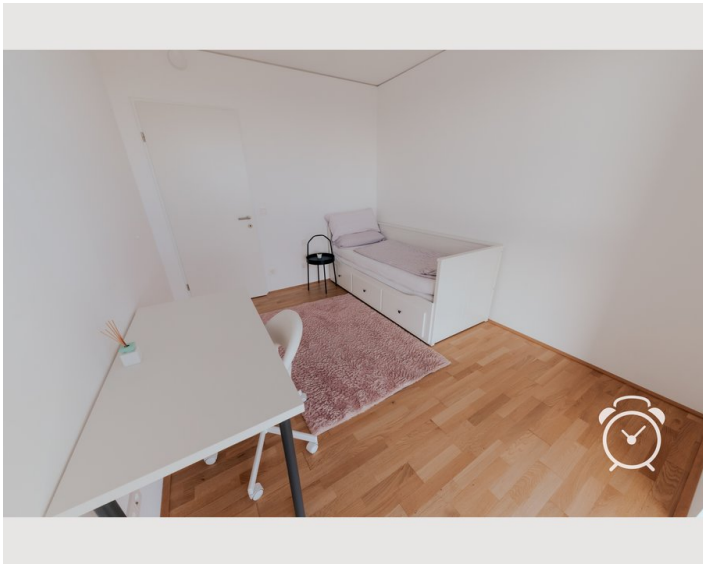
Informationen

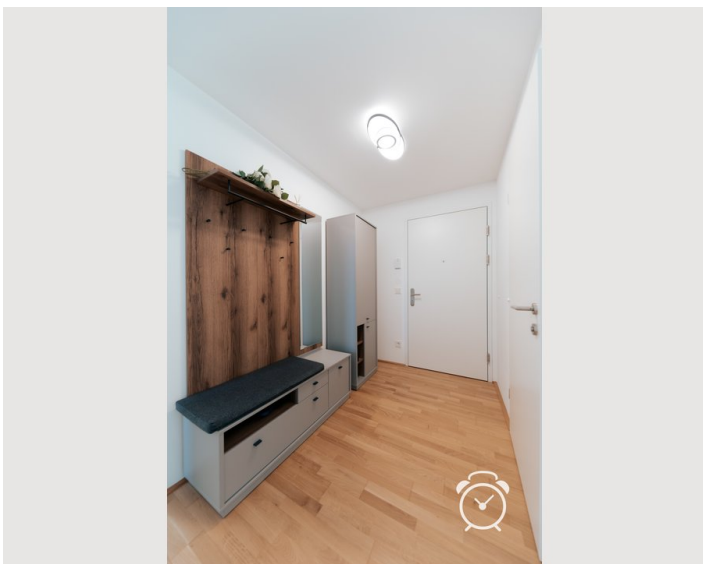
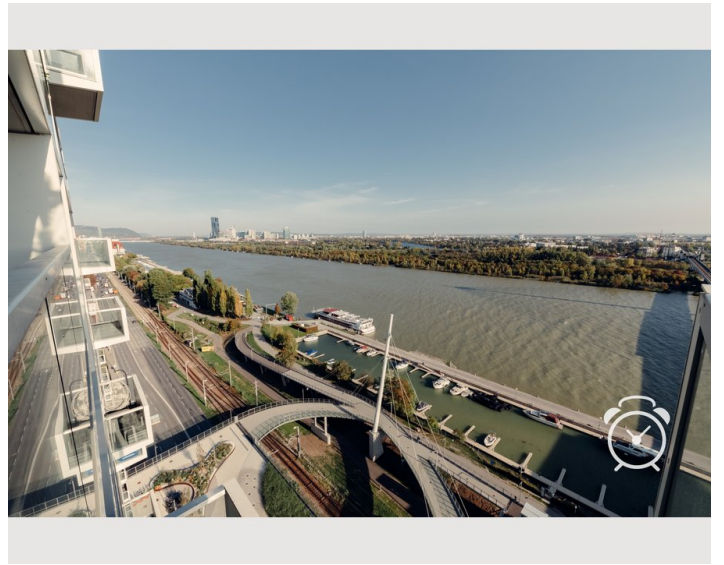
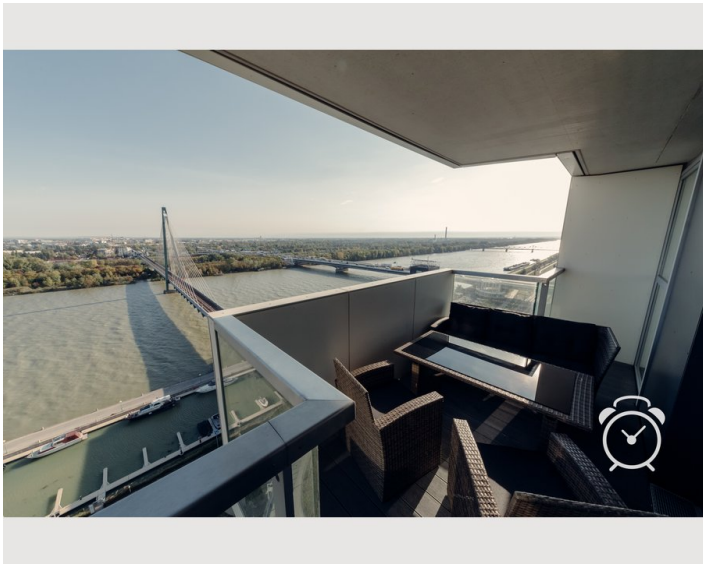
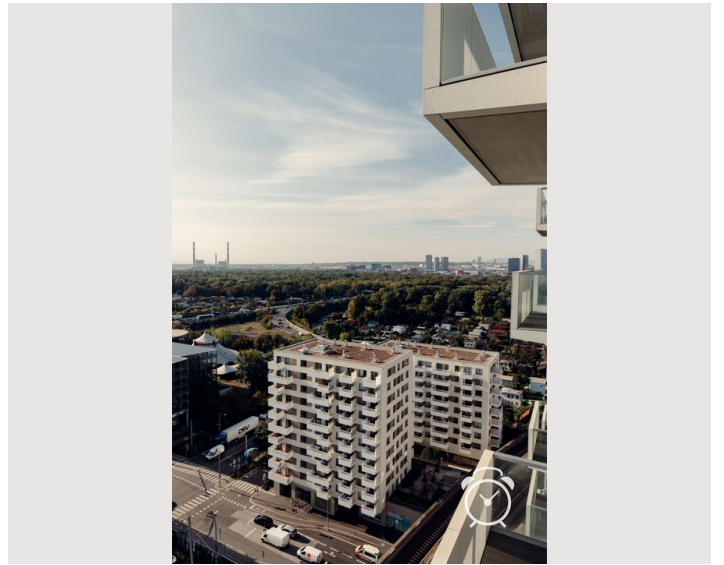
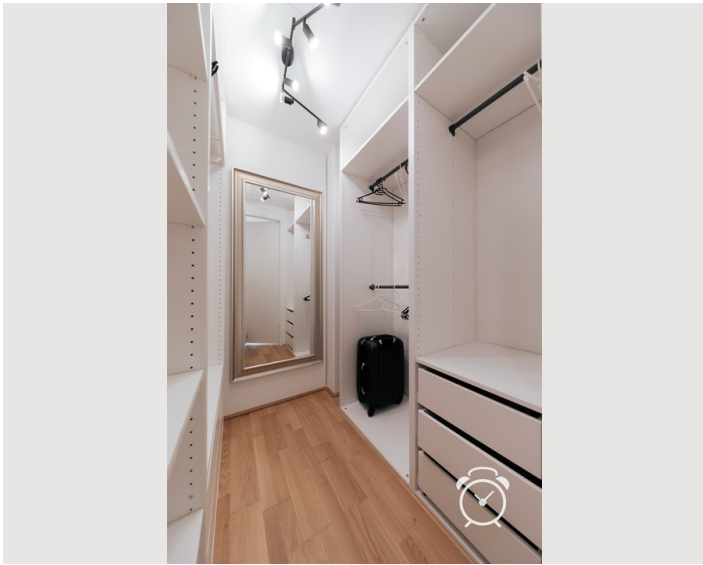
- Für Kinder geeignet
- Kurzparkzone kostenpflichtig
- Privater Eingang
- Fahrradraum kostenlos
- Rauchen erlaubt
- Schreibtisch/Arbeitsplatz
- Regelmäßige Reinigung kostenpflichtig

Bildergalerie



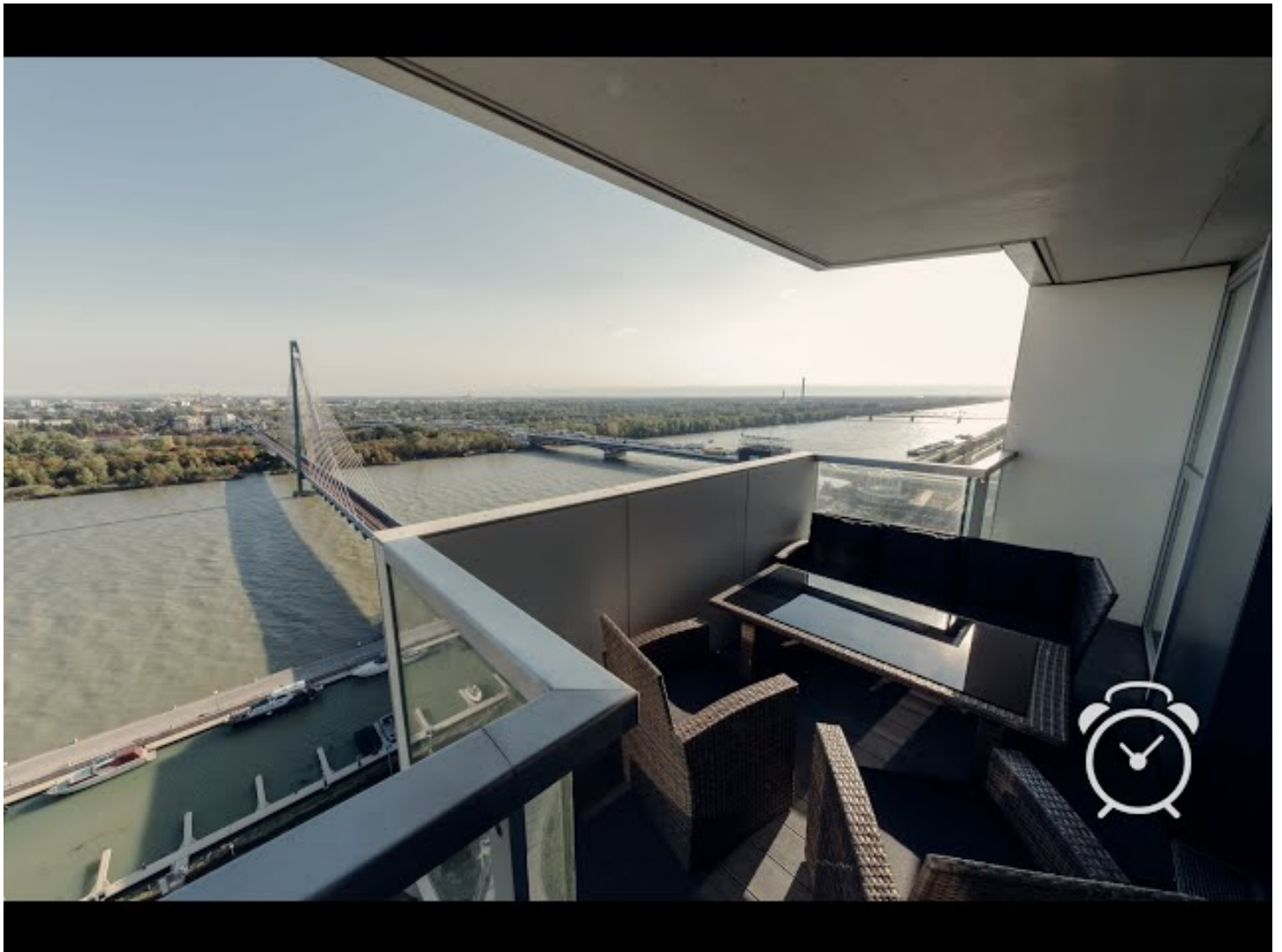








Video


Zum Video





Infrastruktur

 U2 im Haus

 10 Minuten

 1 Minute

 15 Minuten

 5 Minuten

Mit unserem Apartment profitieren Sie von einer idealen Lage im Zentrums Wiens direkt an der Donaupromenade mit einem attraktiven Zugang zum Yachthafen. Direkt im Gebäude im Erdgeschoss befindet sich ein Supermarkt, sowie eine Bäckerei und ein direkter Zugang zur U-Bahn (Linie U2). Unmittelbar vor dem Gebäude befindet sich eine Bushaltestelle sowie die Haltestelle des Airport City Bus, mit dem Sie in 15 Minuten im Flughafen gelangen.

Lage

